

In uscita dalla crisi o a metà del guado?

Itinerari Previdenziali – Convegno di Fine Anno

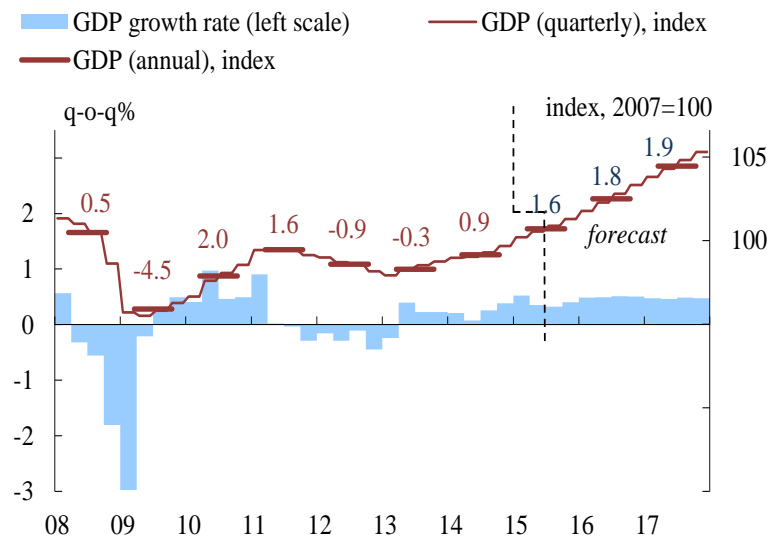
Marco Buti

Director General – DG ECFIN, European Commission

Rome, December 2nd 2015

La ripresa economica nell'Area Euro

- La ripresa economica nell'Area Euro si sta irrobustendo.
- Tuttavia, rimane vulnerabile e condizionata dal rallentamento nei mercati emergenti e dalle tensioni geopolitiche.

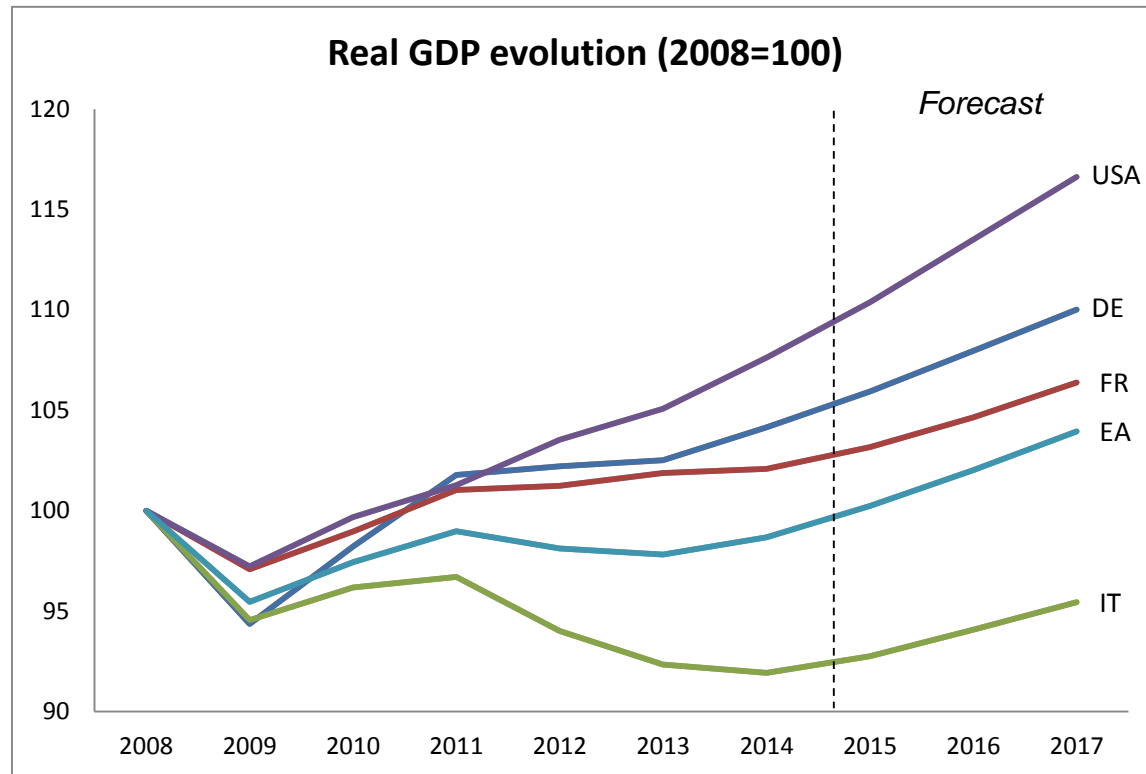


Figures above horizontal bars are annual growth rates.

Source: EC 2015 autumn forecast.

La ripresa economica nell'Area Euro

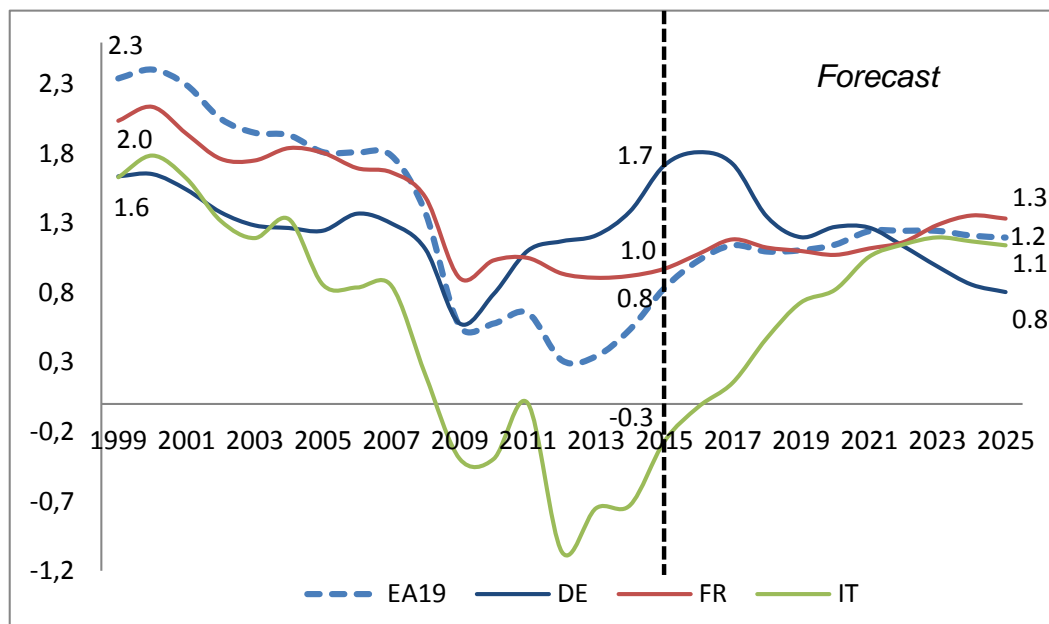
- La crescita é inferiore nell'AE rispetto agli USA, ma con importanti differenze tra paesi.



Source: AMECO and ECFIN calculations.

Proiezioni di lungo periodo: crescita debole del PIL potenziale

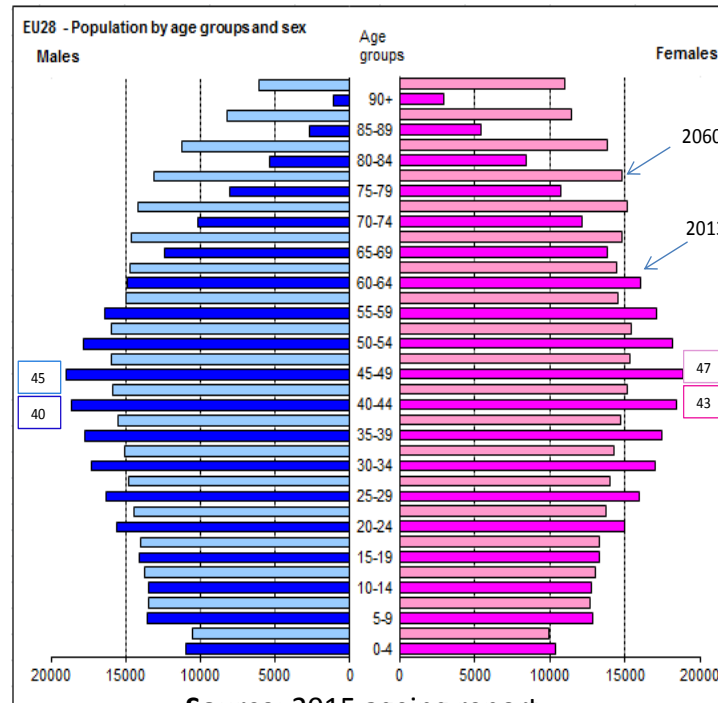
- Il declino della crescita del PIL potenziale inizia prima della crisi nell'UE e nelle altre economie avanzate. La crescita potenziale nella AE rimarrá al di sotto dei livelli degli anni '90 nei prossimi 10 anni.



Source: EC 2015 autumn forecast and ECFIN calculations. **Note:** Potential GDP growth estimated using the production function approach.

Problematiche demografiche e sostenibilità

- L'Europa "sta diventando sempre piu grigia"
- La questione della sostenibilità é stata affrontata con le recenti riforme delle pensioni. Le migrazioni mitigheranno il problema dell'invecchiamento della popolazione.



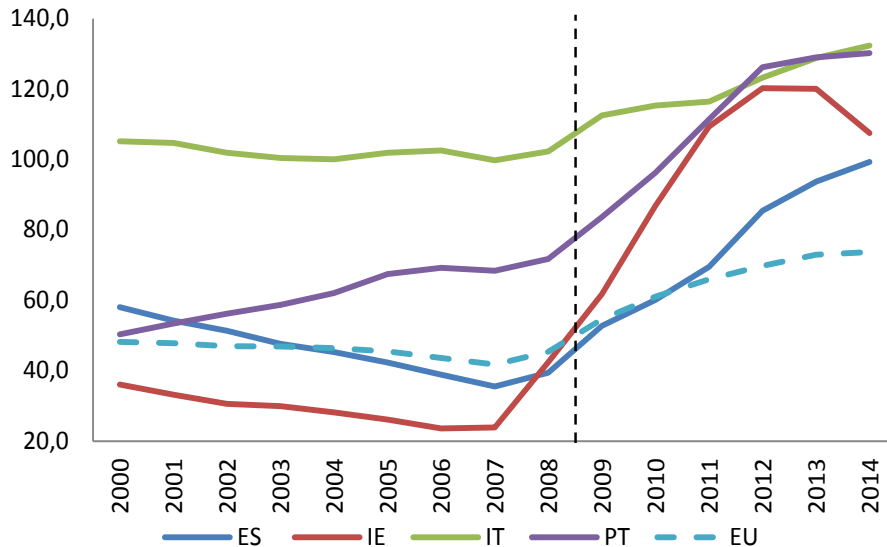
Source: 2015 ageing report.

L'eredità del debito

- L'origine della crisi non e' fiscale

- Il "deleveraging" continuerà a limitare la domanda interna

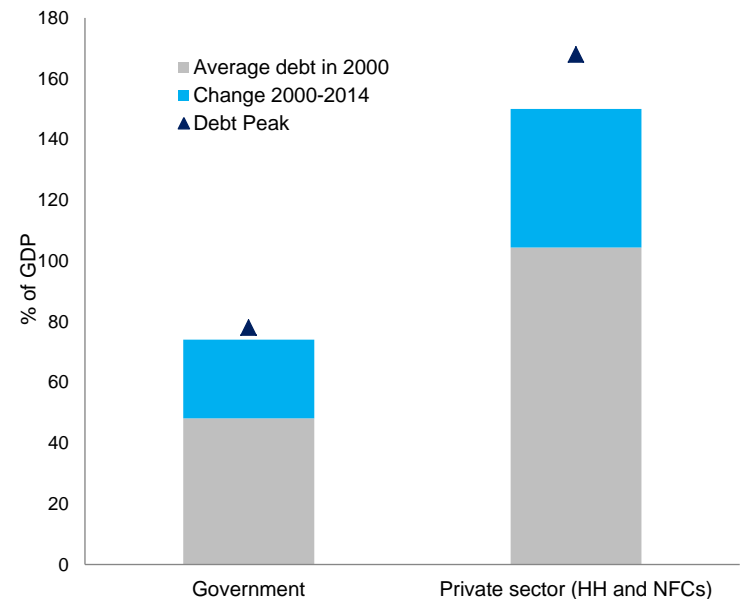
Public debt before and after the crisis (%GDP)



Source: Eurostat and ECFIN calculations.

Note: The EU figures are simple average across EU Member States

Public and private debt in the EU, average (%GDP)

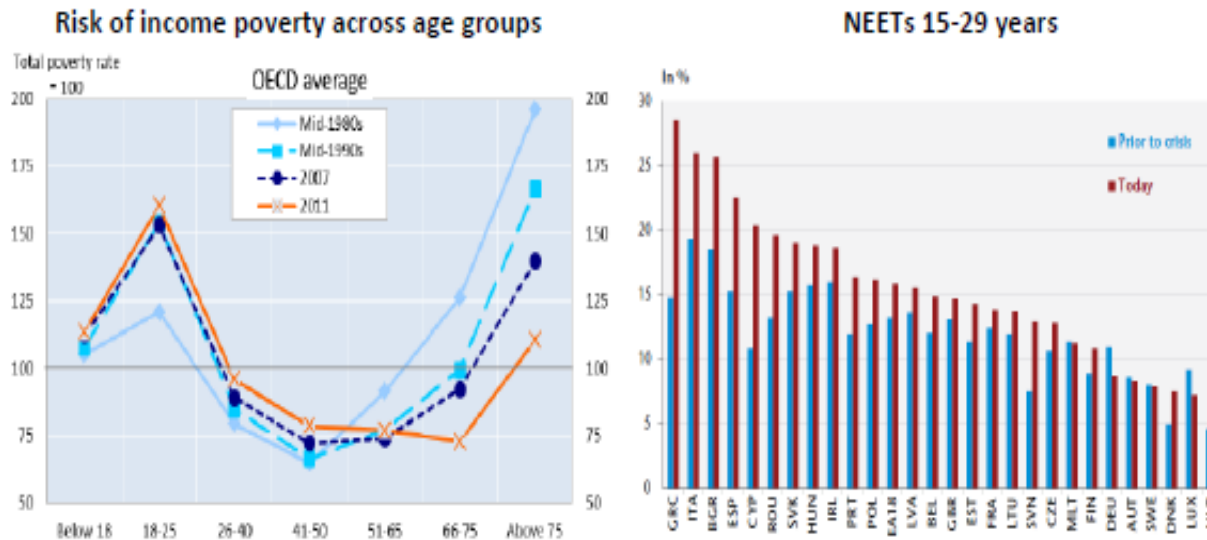


Source: Eurostat and ECFIN calculations.

Note: simple average across EU Member States

Disuguaglianza and welfare

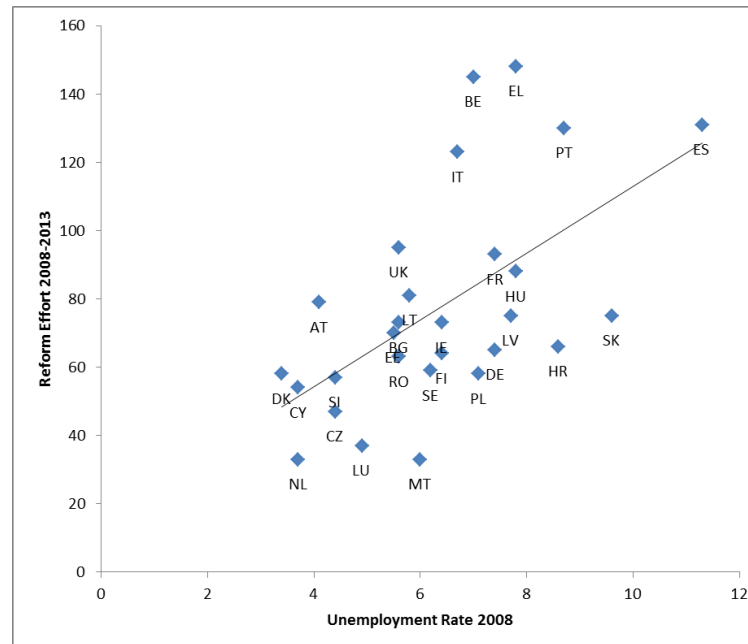
- La crisi ha colpito particolarmente le generazioni piú giovani: rischio maggiore di povertá e maggiori quote di NEET
- Affrontare le disuguaglianze rappresenta una sfida interna, ma il coordinamento a livello UE puó aiutare



Source: Pichelmann (2015).

Le riforme del mercato del lavoro

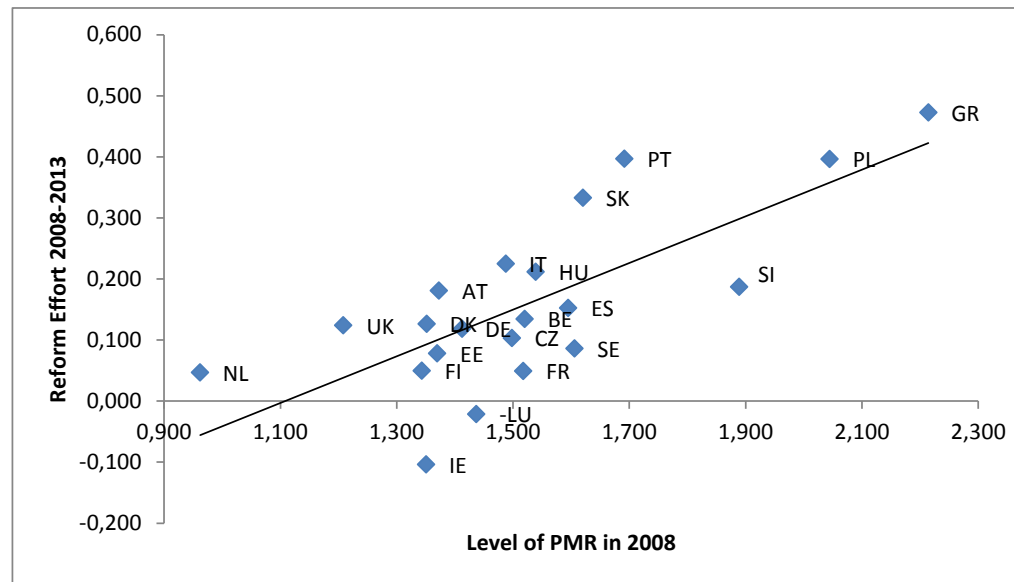
- I paesi con un tasso di disoccupazione maggiore nel 2008 hanno fatto uno sforzo maggiore per riformare il mercato del lavoro durante la crisi.



Note: LM reform effort measured as the number of labour market reform measures by country and year from the LABREF database. Pension reforms are excluded. **Source:** Computations based on the LABREF database.

Le riforme del mercato dei prodotti

- Paesi con un piú elevato PMR nel 2008 hanno fatto sforzi maggiori per ridurre la regolamentazione nel mercato dei prodotti durante la crisi



Note: Reform Effort is defined as the change in PMR from 2008 to 2013 (positive value means the level of PMR has declined). **Source:** own computations based on OECD PMR.

Priorita' di politica economica

- Breve termine
 - Sostenere la ripresa attraverso politiche monetarie e fiscali nel rispetto delle regole previste dal SGP
 - Implementare un Piano di Investimento per l'Europa
- Medio termine
 - Rafforzare le riforme strutturali
 - Autorita' di Competitivita', semplificazione del Semestre Europeo, flessibilita' "controllata" del Patto di Stabilita'.
 - Approfondire il Mercato Unico
 - Strategia per il Mercato Unico, Mercato Unico Digitale
 - Unione dei Mercati dei Capitali e completamento dell'Unione Bancaria
- Lungo termine
 - Completamento dell'architettura dell'EMU