



Presentazione del RAPPORTO n.2 anno 2015

IL BILANCIO DEL SISTEMA PREVIDENZIALE ITALIANO

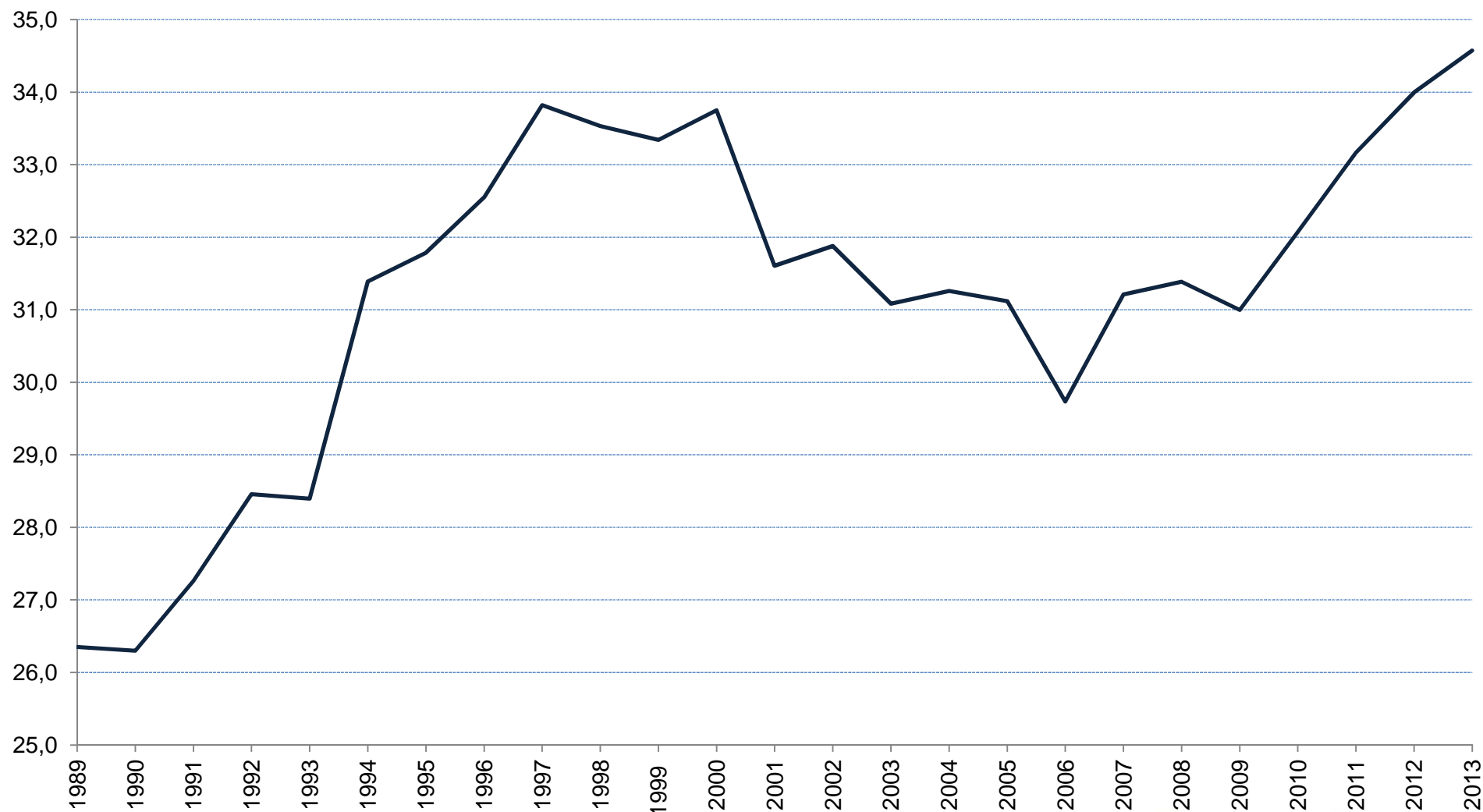
Andamenti finanziari e demografici delle pensioni e dell'assistenza

Prof. Gianni Geroldi

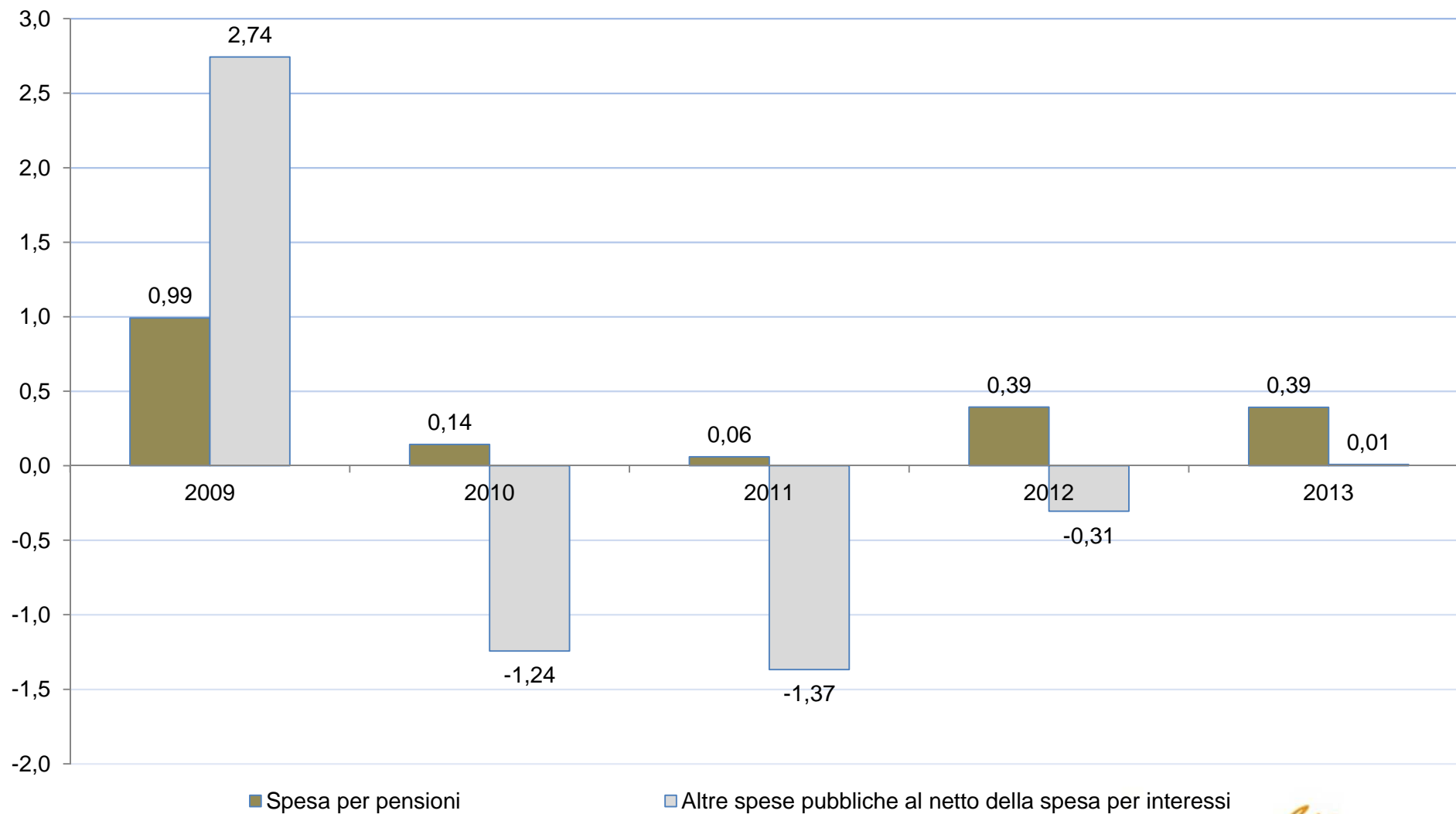
*Docente Università Cattolica del Sacro Cuore
CTS Itinerari Previdenziali*

La spesa per pensioni e i saldi delle gestioni dal 1989 al 2013

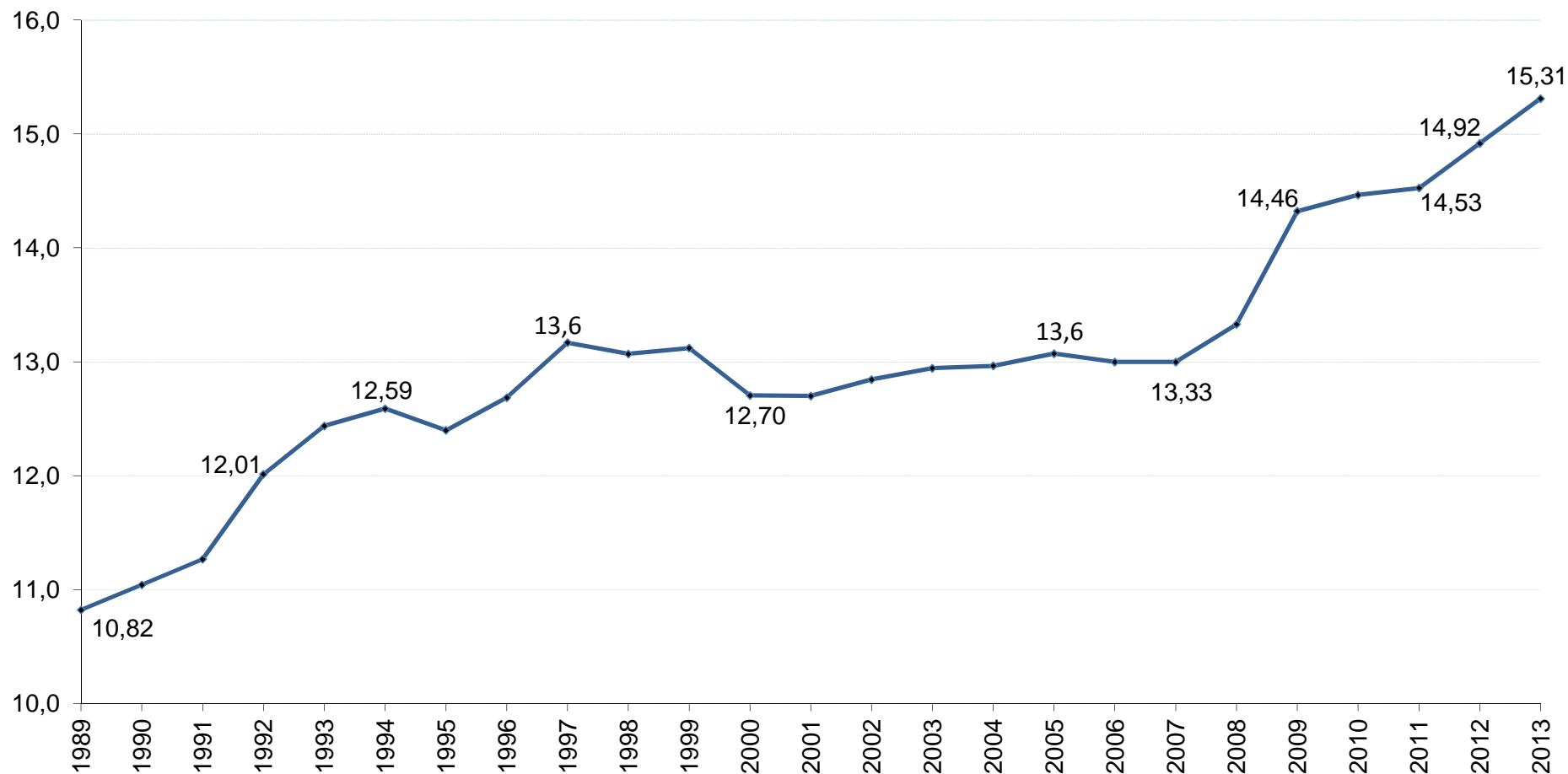
Spesa per pensioni in percentuale della spesa pubblica (al netto degli interessi passivi)



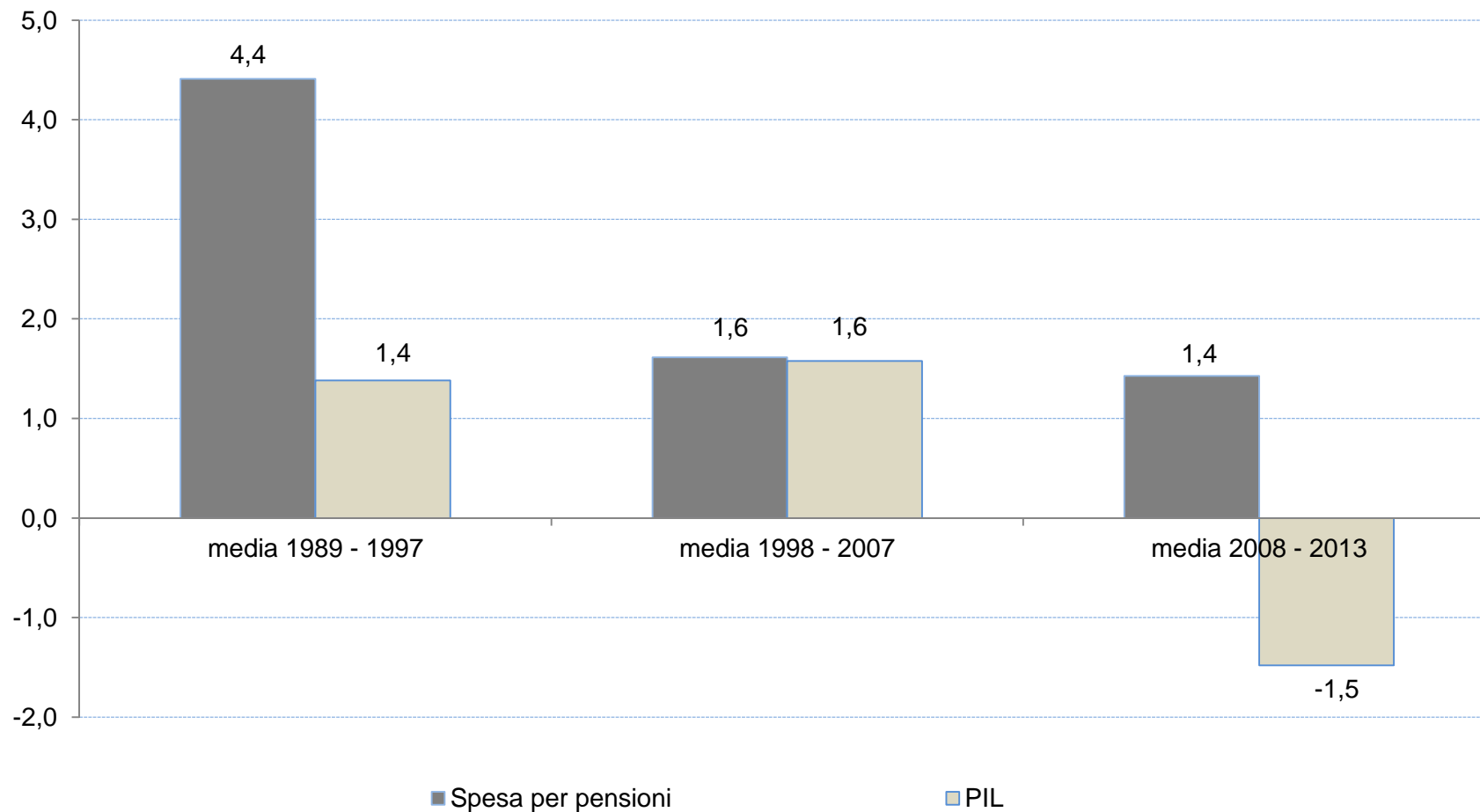
Variazioni della quota % sul PIL della spesa per pensioni e delle spese pubblica nel quinquennio 2009-2013



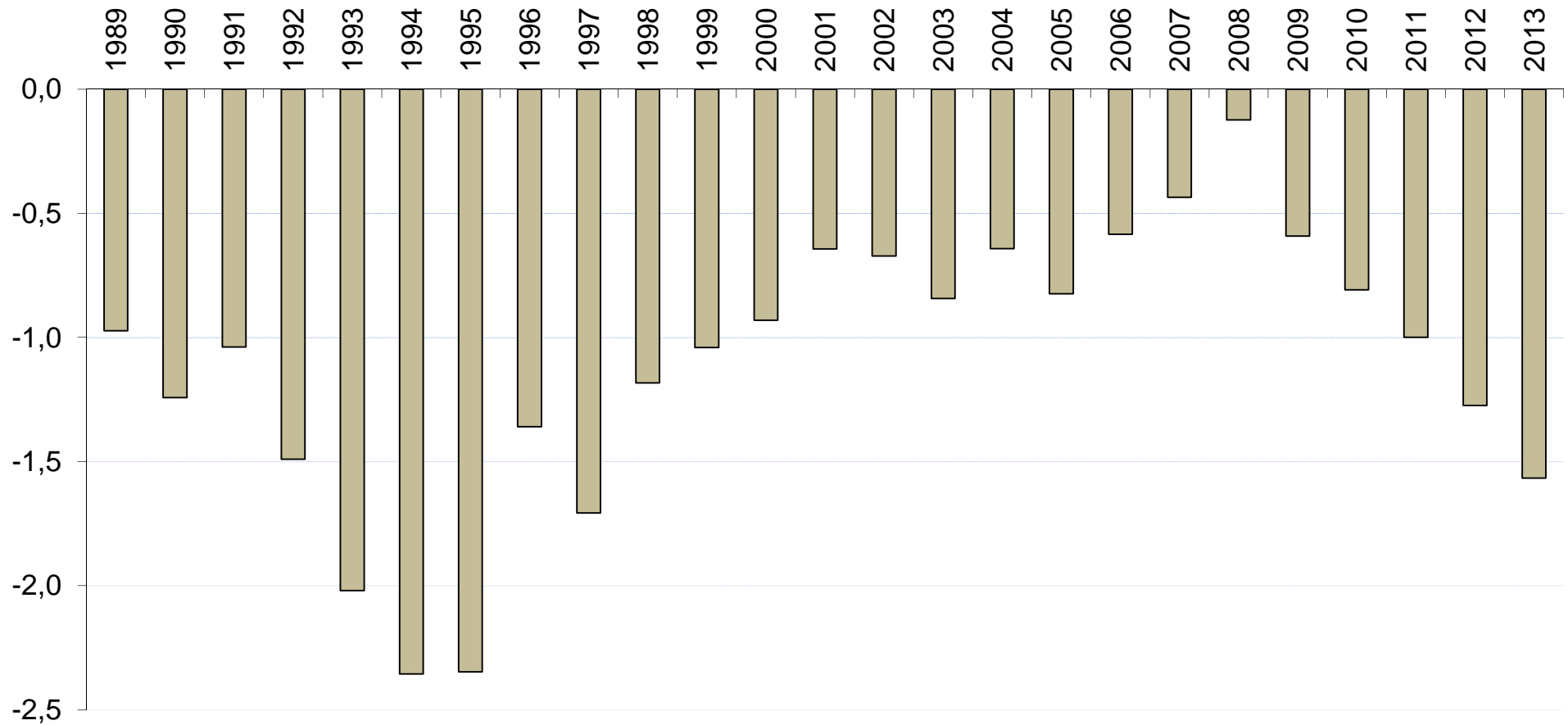
Spesa per pensioni in percentuale del PIL (nuova serie SEC 2010)



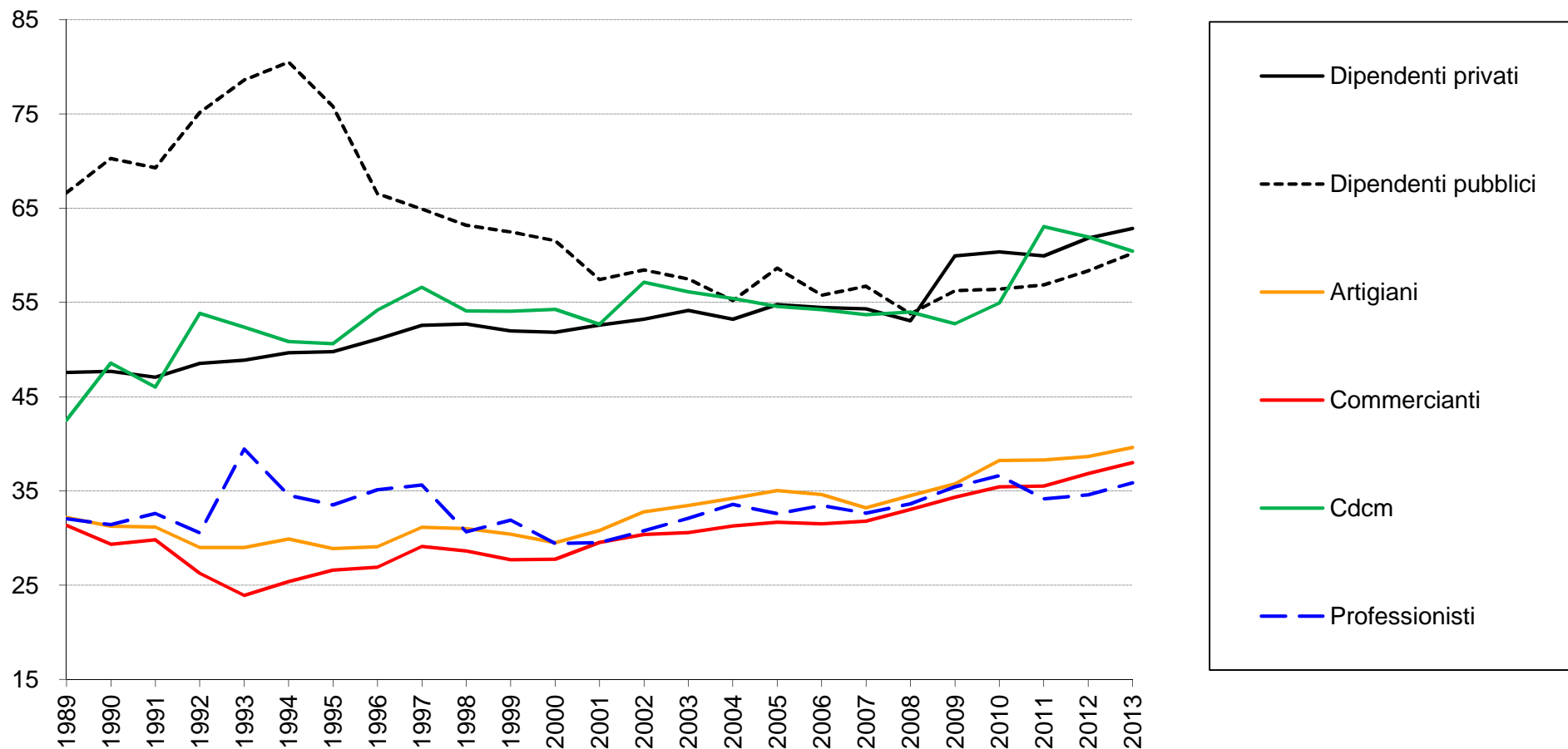
Medie dei tassi annui di variazione del PIL e della spesa per pensioni in termini reali



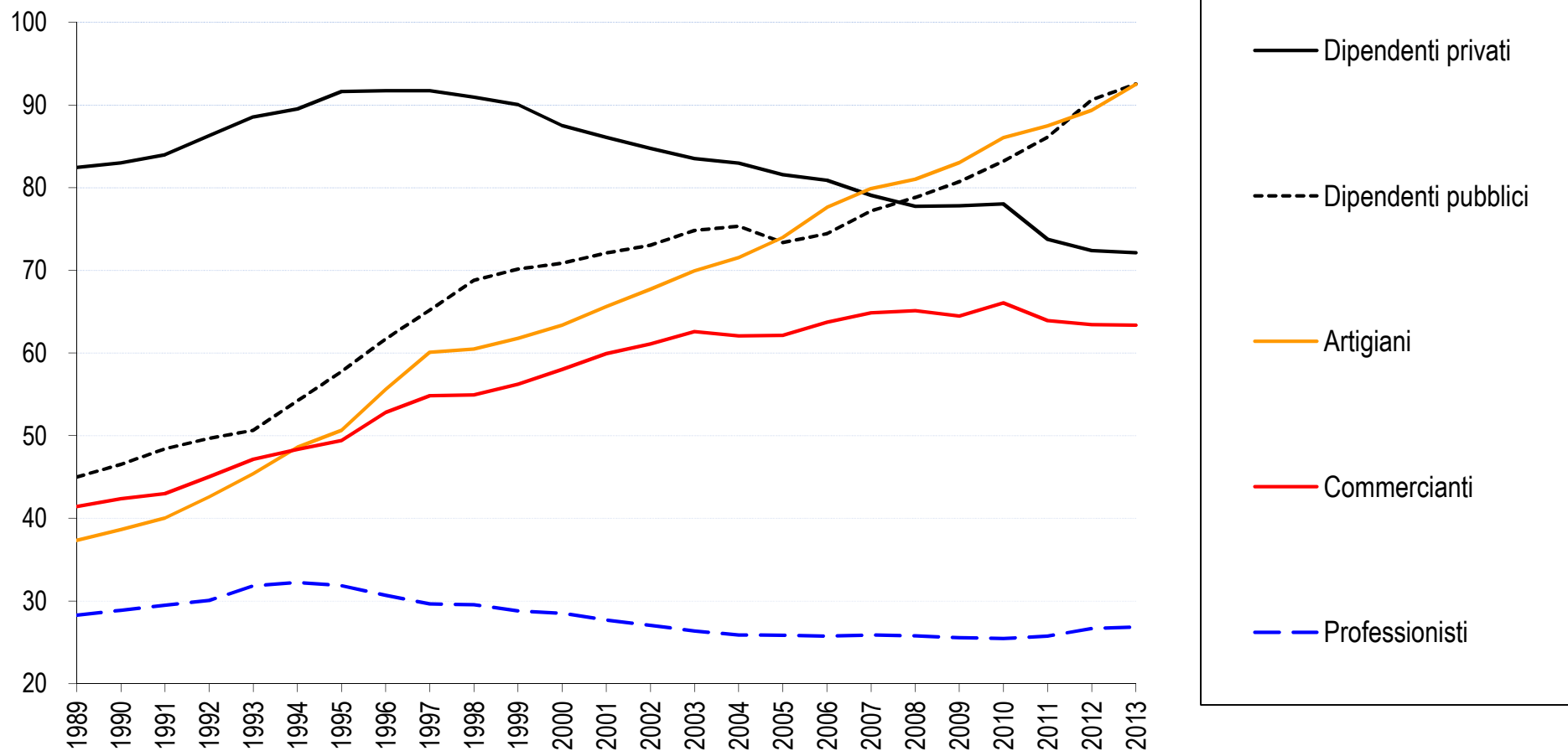
Saldi del sistema pensionistico obbligatorio in rapporto al Pil



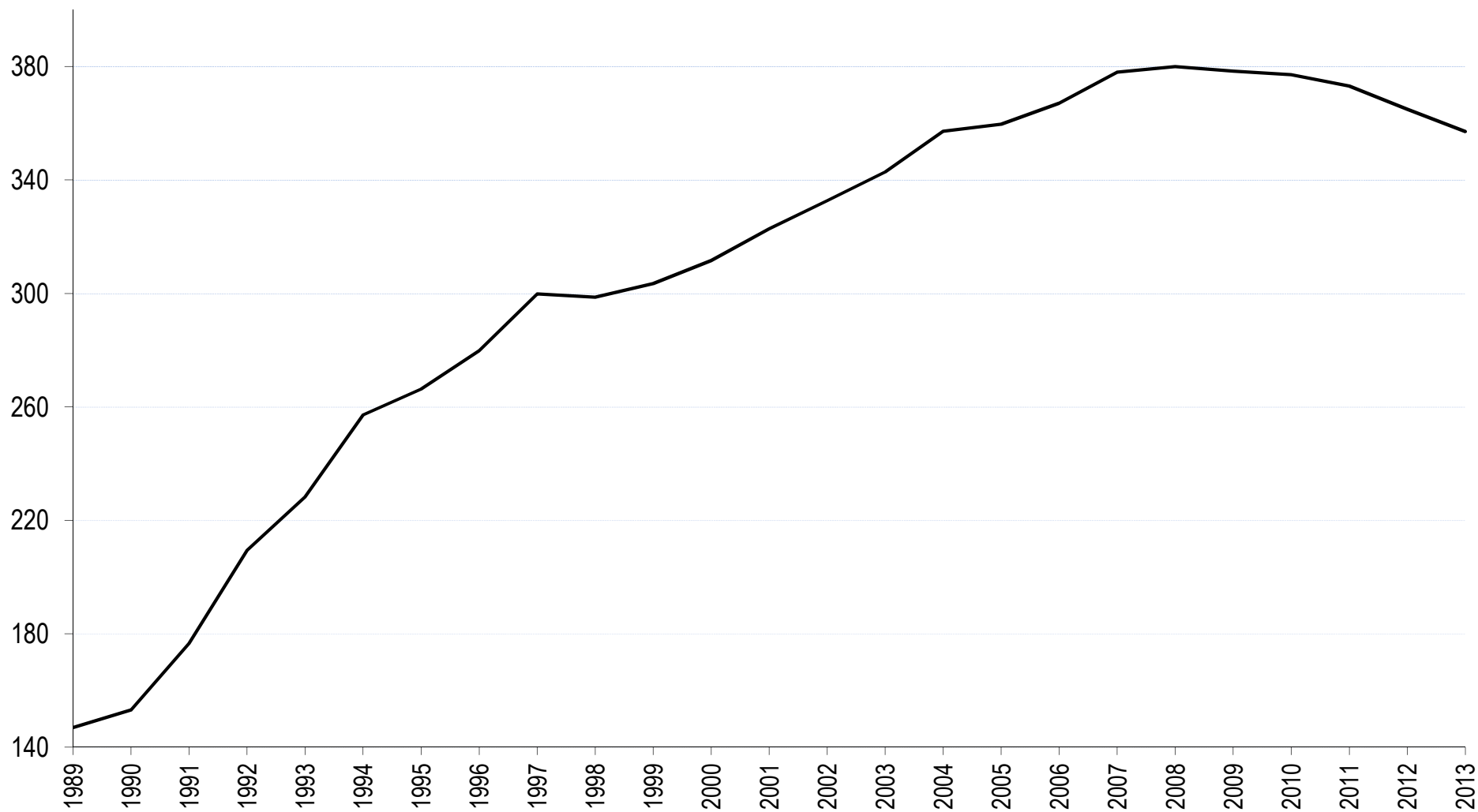
Rapporto tra pensione media al lordo Gias e reddito medio



Rapporto tra numero di pensioni e contribuenti



Rapporto tra numero di pensioni e contribuenti nel fondo dei coltivatori diretti, coloni, mezzadri



Saldi tra contribuzioni e prestazioni delle principali gestioni

