



Intervento del dott. Gianni Marini

Presidente di FASCHIM

13 settembre 2010

FASCHIM

Fondo di assistenza sanitaria per i lavoratori dell' industria chimica, chimico-farmaceutica, delle fibre chimiche e dei settori abrasivi, lubrificanti e GPL e per i lavoratori dei ccnl minerario e coibentazioni

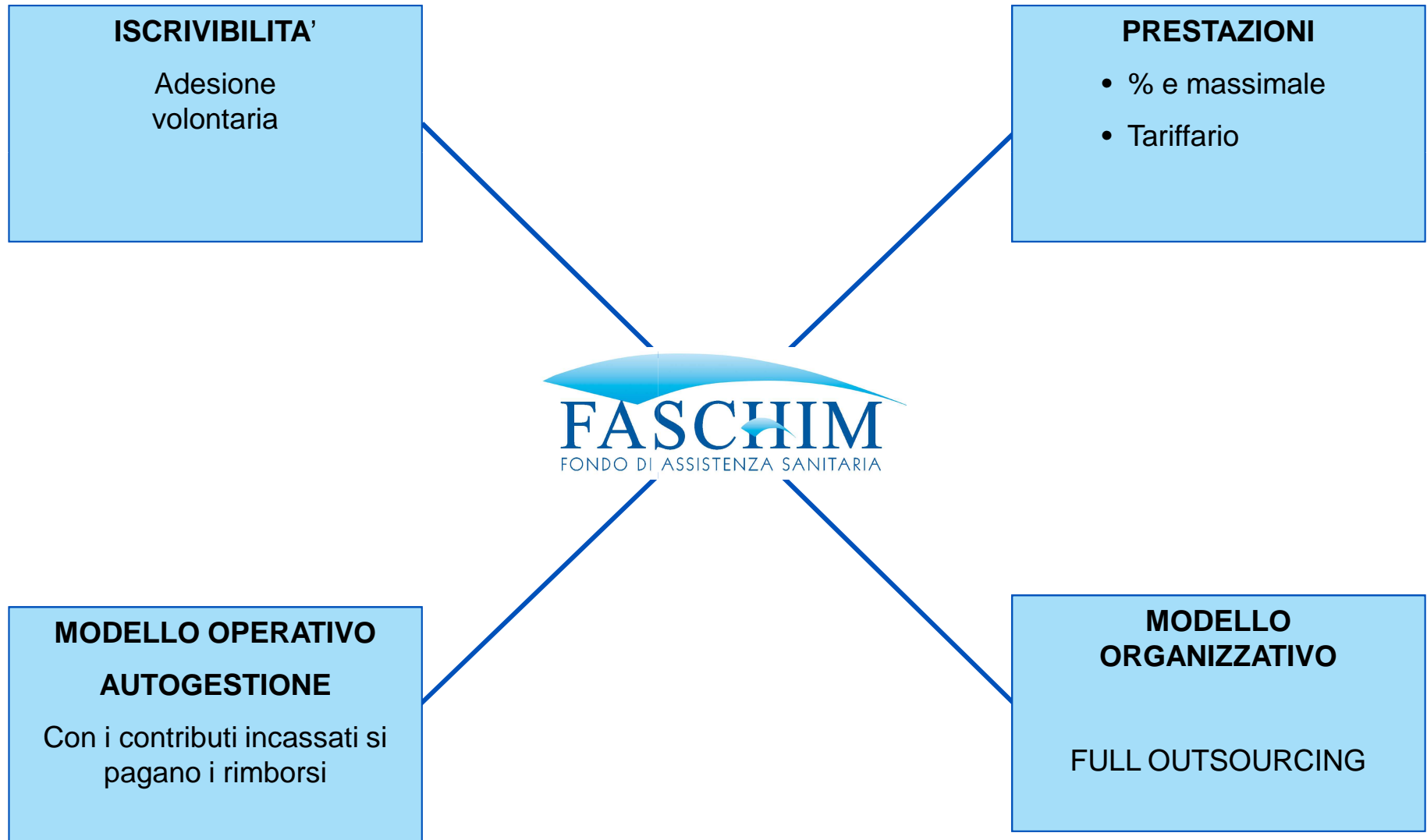
FASCHIM è il FONDO DI ASSISTENZA SANITARIA istituito per i lavoratori dell'industria chimica, chimico farmaceutica, delle fibre chimiche e dei settori abrasivi, lubrificanti e GPL

- ➔ CCNL 12 febbraio 2002: le Parti decidono di procedere alla costituzione del Fondo nazionale di assistenza sanitaria
- ➔ 29 luglio 2003: Accordo tra le Parti per l'istituzione di FASCHIM
- ➔ 1 aprile 2004: avvio operativo di FASCHIM

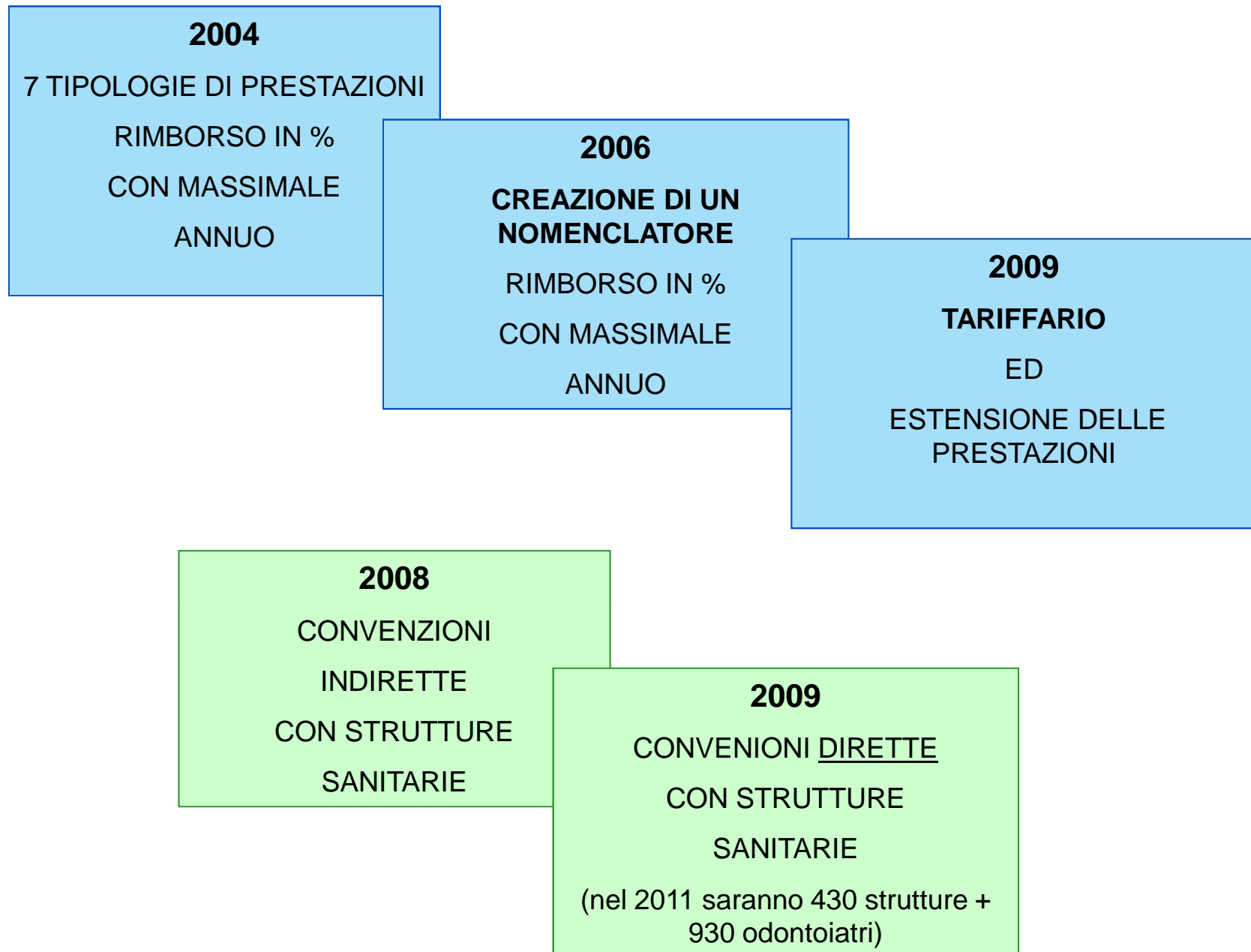


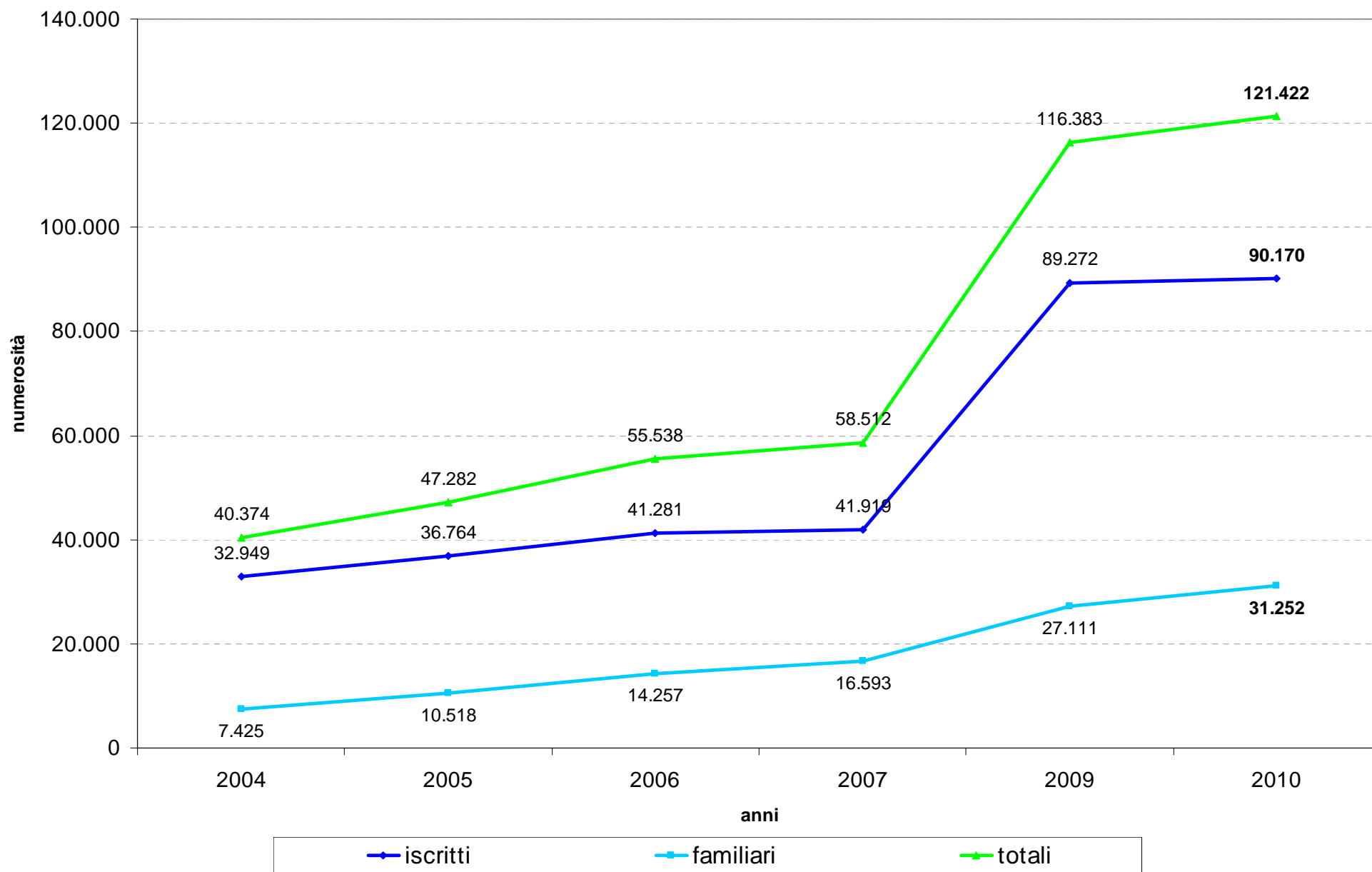
Successivamente il ccnl minerario e il ccnl coibentazioni hanno scelto FASCHIM come assistenza sanitaria

Modello gestionale



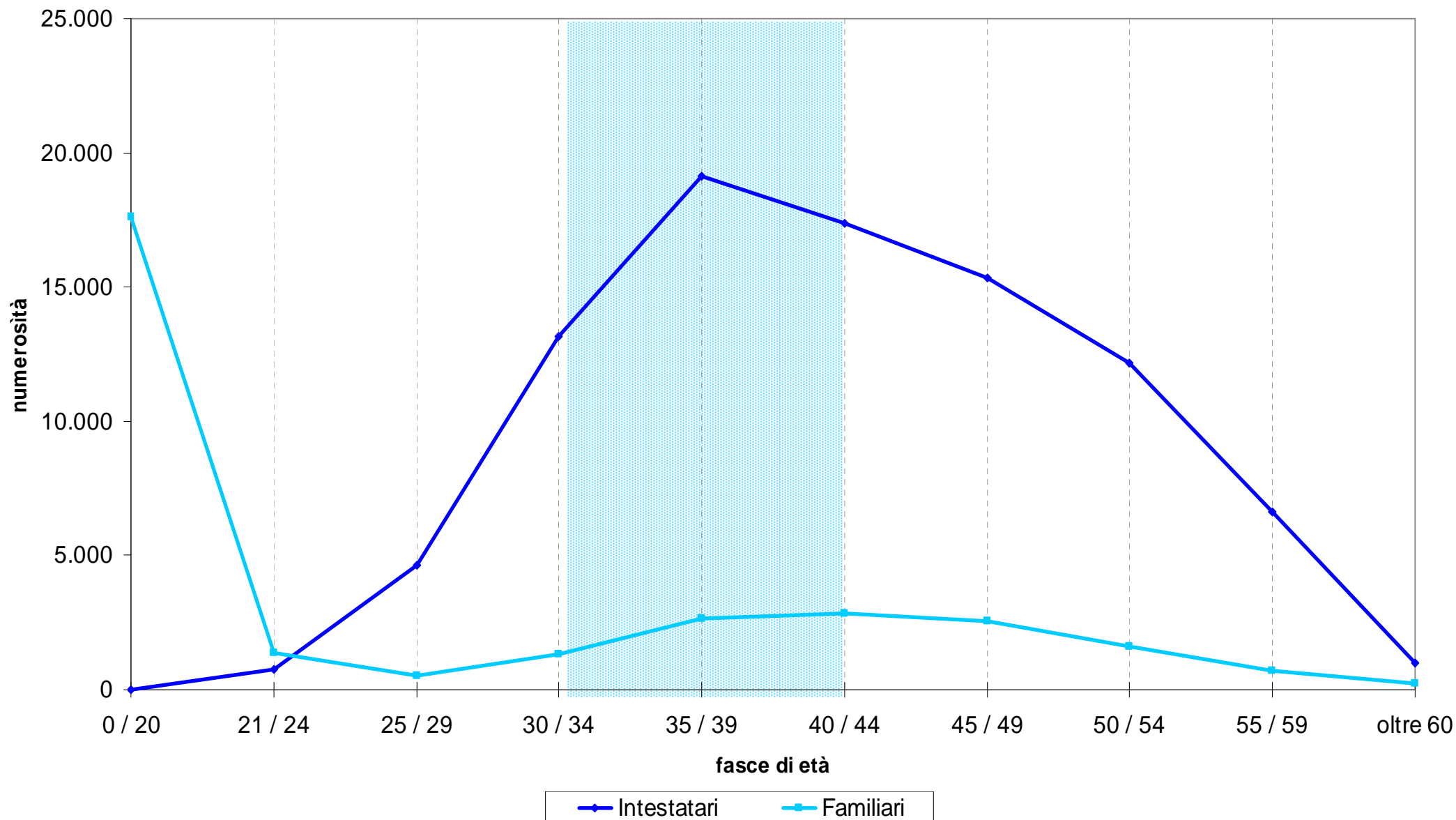
Modello gestionale: i cambiamenti nel tempo



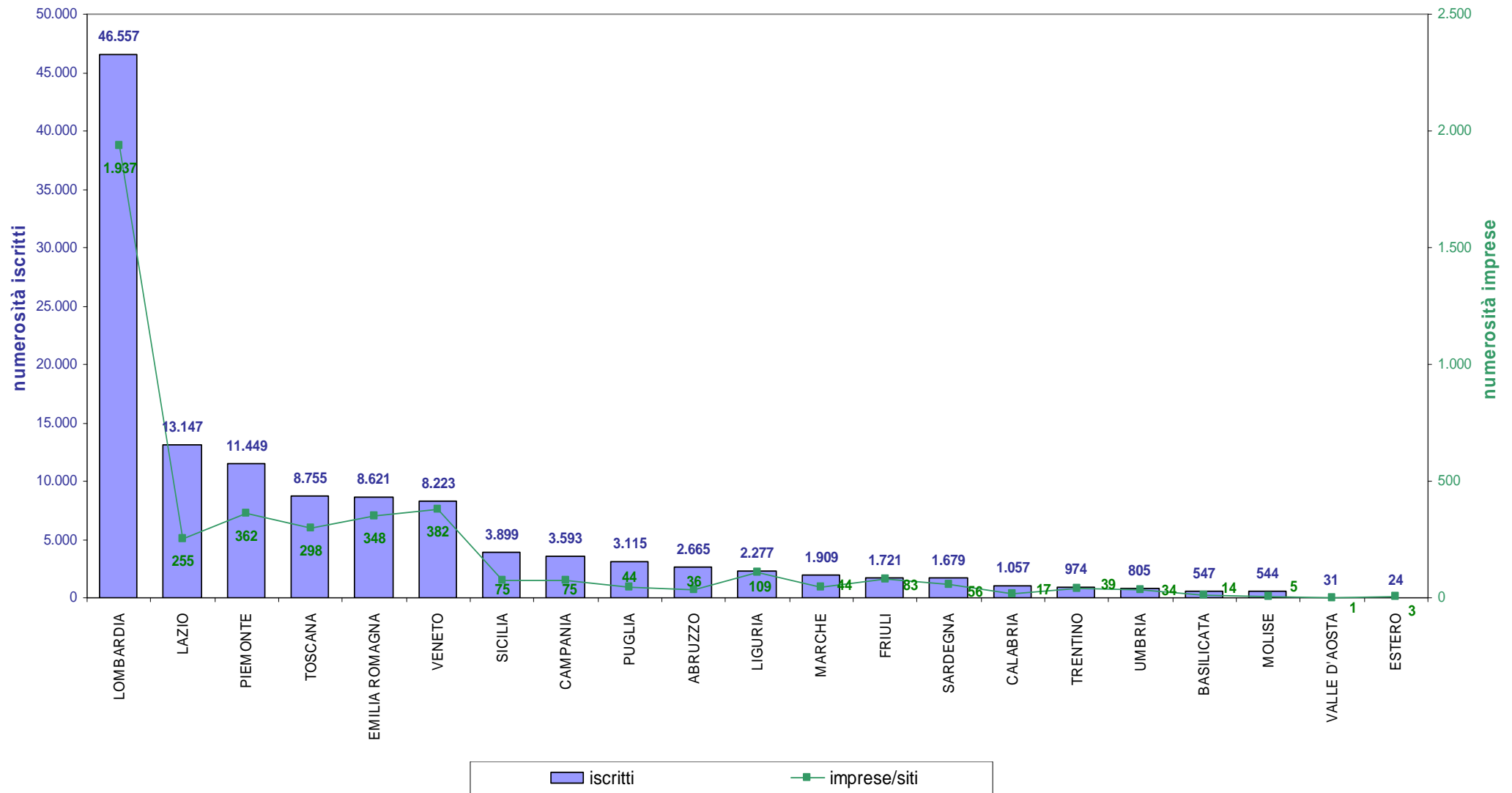


(n.d.r. il 2008 non compare perché, a seguito di una norma transitoria inserita nel ccnl, ci sono state entrate e uscite la cui rappresentazione non è significativa ai fini del presente grafico)

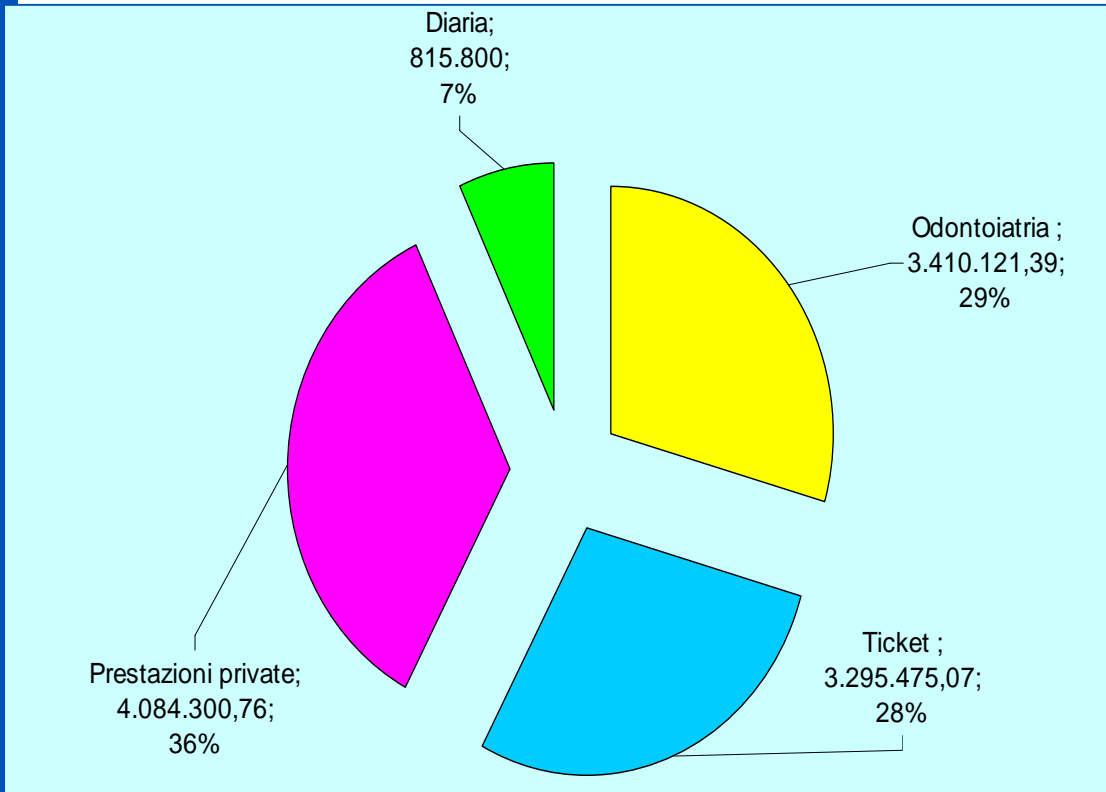
Distribuzione iscritti per fasce di età



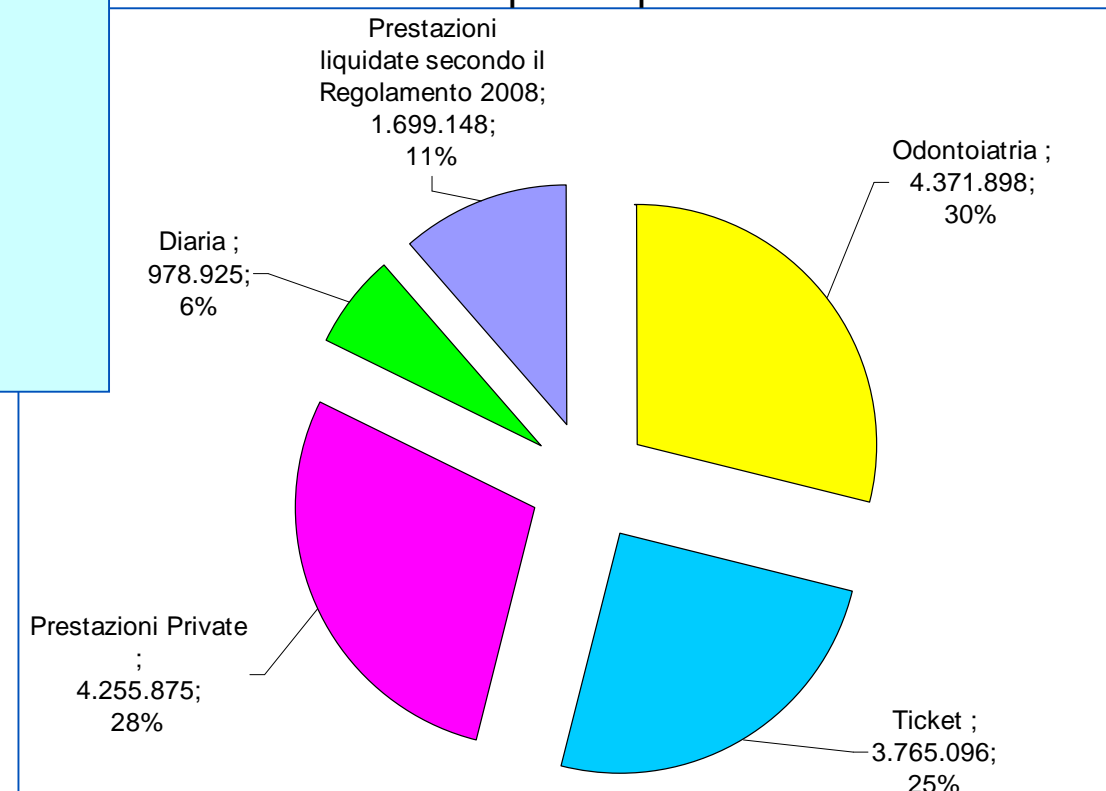
Distribuzione per regione di iscritti e imprese



Importi liquidati dal 1/1/2010 al 31/8/2010



Importi liquidati nel 2009



La contribuzione per l'iscrizione del dipendente è definita a livello di CCNL ed è suddivisa tra impresa e dipendente come segue:

ISCRIZIONE DIPENDENTE

- ▶ contributo a carico del dipendente = **€ 3 al mese**
- ▶ contributo a carico impresa = € 21 al mese

La contribuzione per l'iscrizione del nucleo familiare è definita dal CdA del Fondo ed è a totale carico del dipendente

ISCRIZIONE NUCLEO FAMILIARE

- ▶ monocomposto (1 persona) = € 24 al mese
- ▶ pluricomposto (2 o + persone) = € 30.25 al mese

Prestazioni rimborsate

TICKET

DIARIE

ODONTOIATRIA

**PRESTAZIONI
PRIVATE**

**ASSISTENZA ALLA
NON AUTOSUFFICIENZA**

Assistenza alla non autosufficienza

COSA SI INTENDE PER NON AUTOSUFFICIENZA

L'assistito non è più in grado, in modo permanente, di compiere, anche parzialmente, 4 delle seguenti 6 azioni della vita quotidiana:

• Farsi il bagno o la doccia • Vestirsi e svestirsi • Igiene del corpo • Mobilità • Continenza • Bere e mangiare

Valutazione tramite questionario con punteggio minimo da raggiungere (30 punti su 60) .

RIMBORSO: RENDITA TEMPORANEA PER 5 ANNI

► una rendita mensile di 200 euro per i primi 24 mesi

► al termine un capitale liquidabile in unica soluzione = al valore attuale della rendita per la durata residua sino al 60° mese