



ITINERARI PREVIDENZIALI

*Crisi e nuovi modelli di welfare
il ruolo della mutualità*

Valerio Ceffa – Direttore di Insieme Salute

La crisi economica ha provocato una forte compressione del ceto medio

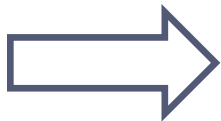
**Percentuale di italiani
che si considera
«ceto medio»**

Nel 2000 il 70%

Nel 2010 il 57%

Nel 2013 il 37%

Fonte SWG



*Crescente difficoltà ad accedere a prestazioni
sanitarie a pagamento*

Per la prima volta si registra nel 2013 una diminuzione del Fondo Sanitario Nazionale

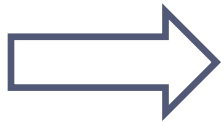
107,9 mld
nel 2012

107 mld
nel 2013



NUOVE FORME DI WELFARE

La *crisi dello stato sociale* non sta soltanto nella diminuzione delle risorse, ma è un problema di **MODELLO** e di **FIDUCIA** dei cittadini nei confronti delle istituzioni



Necessarie forme diverse
WELFARE SOCIETY

Soggetti caratterizzati da
PARTECIPAZIONE e
CONSAPEVOLEZZA
dei cittadini che «aiutano» lo stato



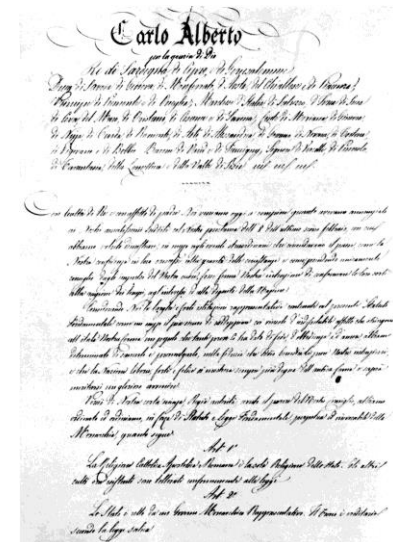
IL RUOLO DELLE MUTUE SANITARIE

**INDISPENSABILE
RUOLO DELLE MUTUE
NELLA SANITÀ INTEGRATIVA**



Non è stato colto appieno il valore aggiunto culturale ed economico della mutualità

*Decreto 179/2012 positivo e necessario, ma non è un provvedimento organico poiché
INNESTA GLI AGGIORNAMENTI IN
UN IMPIANTO OTTOCENTESCO*



AGGIORNAMENTI NECESSARI

✓ Occorre considerare le società di mutuo soccorso dei
«FONDI APERTI»

✓ Necessaria l'adozione da parte della UE di uno
STATUTO DELLA MUTUALITÀ EUROPEA

✓ Prevedere la **FUSIONE** tra mutue

✓ Favorire i **FONDI MUTUALISTICI TERRITORIALI**

✓ Valorizzare e premiare la **COPERTURA A VITA** che le mutue offrono ai propri soci