

Il bilancio del sistema previdenziale italiano

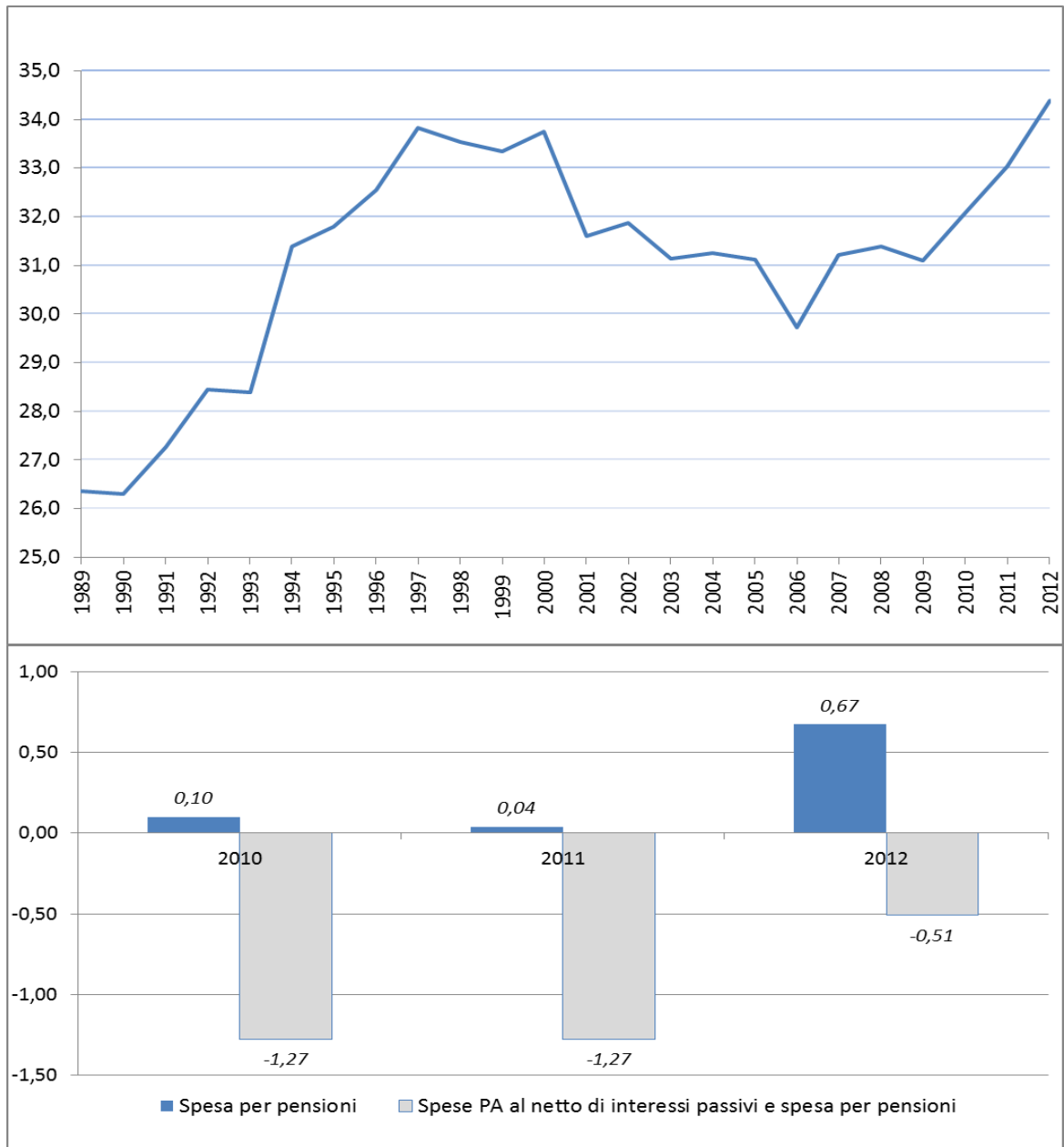
Collana Itinerari Previdenziali, Milano, 24 giugno 2014



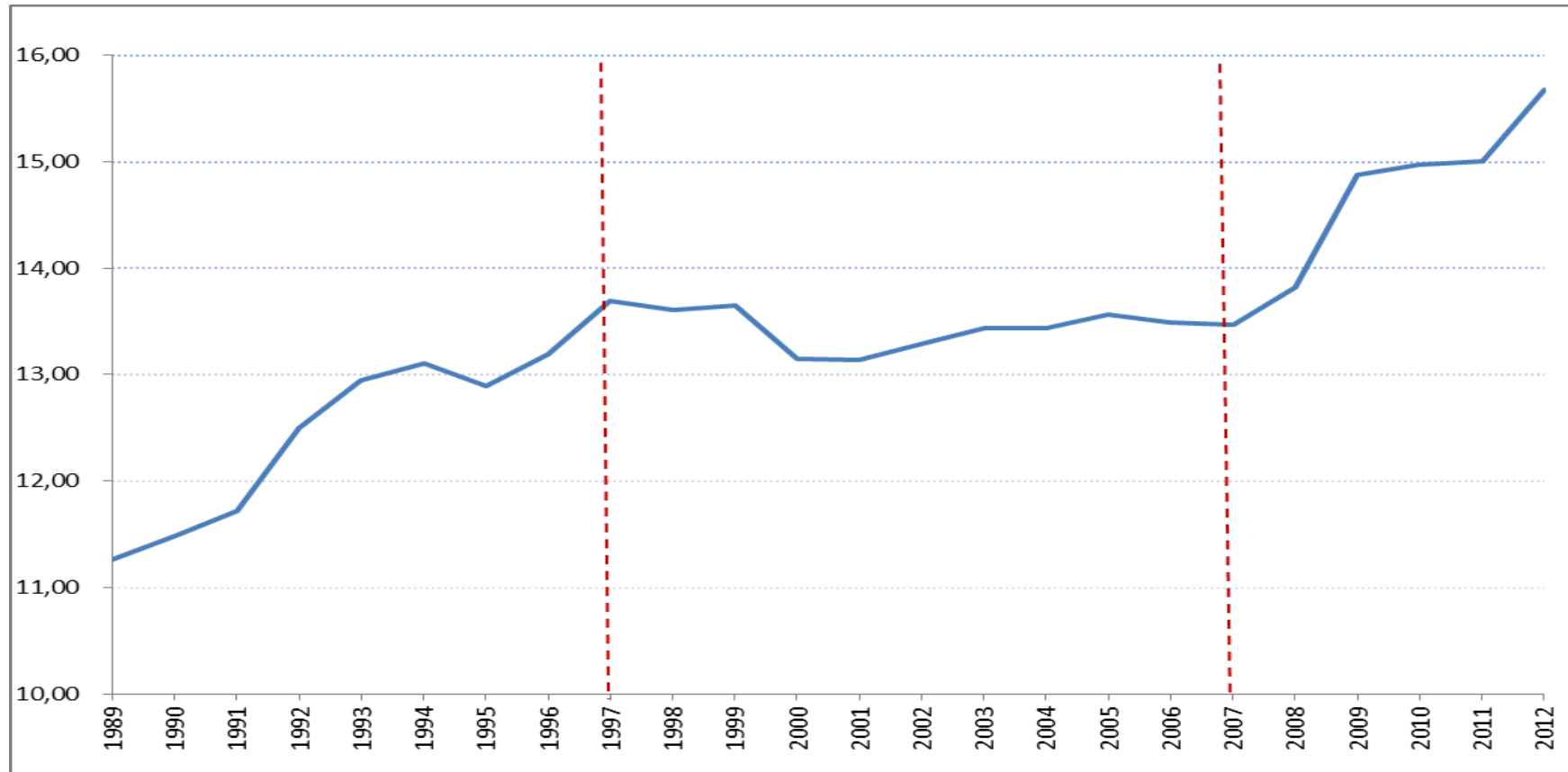
Entrate contributive e spesa per pensioni e integrazioni assistenziali (milioni di euro) (1)

	2011	2012		2011	2012
1. Lavoratori dipendenti privati			6. Gestione lavoratori parasubordinati		
- contributi	115.206	117.036	- contributi	6.922	7.550
- prestazioni	114.880	117.786	- prestazioni	457	467
- saldi	326	-750	- saldi	6.466	7.083
2. Lavoratori dipendenti pubblici			7. Tot. Integrativi (Enasarco-Integrativi Inps)		
- contributi (2)	40.774	39.251	- contributi	891	933
- prestazioni	60.631	63.015	- prestazioni	1.052	1.076
- saldi	-19.858	-23.764	- saldi	-160	-143
3.1. Artigiani e commercianti			TOTALE GESTIONI PENSIONISTICHE		
- contributi	16.748	17.772	- contributi	188.014	190.404
- prestazioni	19.979	20.611	- prestazioni	204.343	211.102
- saldi	-3.231	-2.839	- saldi	-16.329	-20.699
3.2. Coltiv.diretti, coloni e mezzadri			Quota Gias per le gestioni pensionistiche	32.792	31.766
- contributi	1.067	1.129	Contributo aggiuntivo dello Stato alle Casse pensioni dei dipendenti pubblici (L.335/95)	10.350	10.500
- prestazioni	3.966	4.533	Quota a carico GIAS per le pensioni dei dipendenti pubblici (art. 2, c.4, L.183/2011)		6.698
- saldi	-2.899	-3.403	SALDO RETTIFICATO	-5.979	-3.501
4. Liberi professionisti			SPESA PENSIONISTICA	237.135	242.868
- contributi	6.374	6.699	Spesa pensionistica in % del PIL		
- prestazioni	3.279	3.515	- al lordo Gias	15,01	15,51
- saldi	3.095	3.184	- al netto Gias	12,93	13,48
5. Fondo clero					
- contributi	31	33			
- prestazioni	99	100			
- saldi	-68	-67			

Spesa per pensioni in percentuale delle spese della P.A. al netto degli interessi passivi



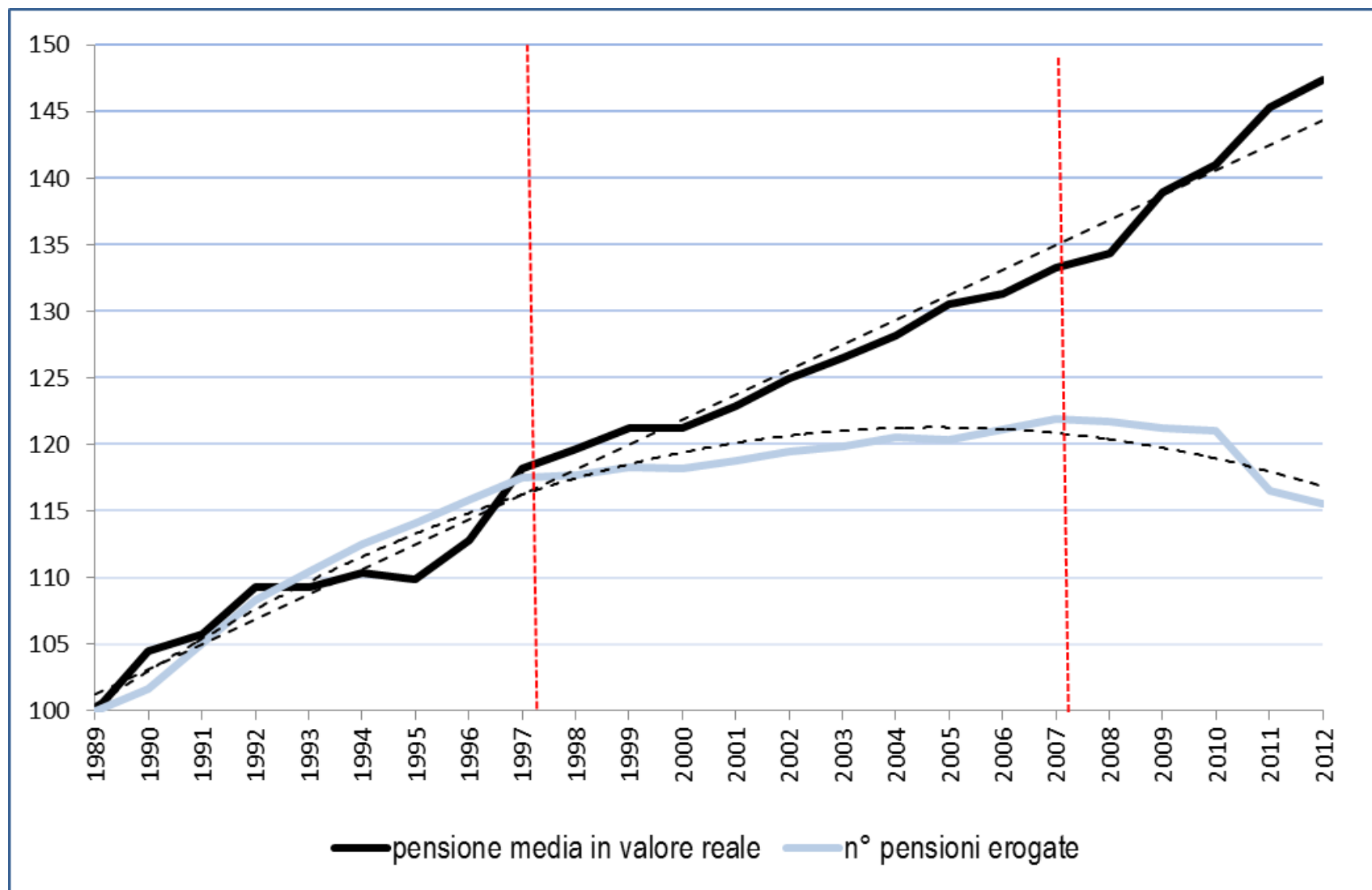
Spesa per pensioni in percentuale del PIL



Medie dei tassi annui di variazione dei valori correnti

	PIL (a)	Spesa per pensioni al netto GIAS (b)	(b) - (a)	Tasso medio di inflazione (c)	(b) - (c)
1989 – 1997	6,5	9,7	3,2	4,8	4,9
1998 – 2007	4,0	3,8	-0,2	2,2	1,6
2008 – 2012	0,2	3,5	3,3	2,3	1,2

Pensione media in valore reale e numero di pensioni erogate (n.indice: 1989=100)



Requisiti di età per il pensionamento

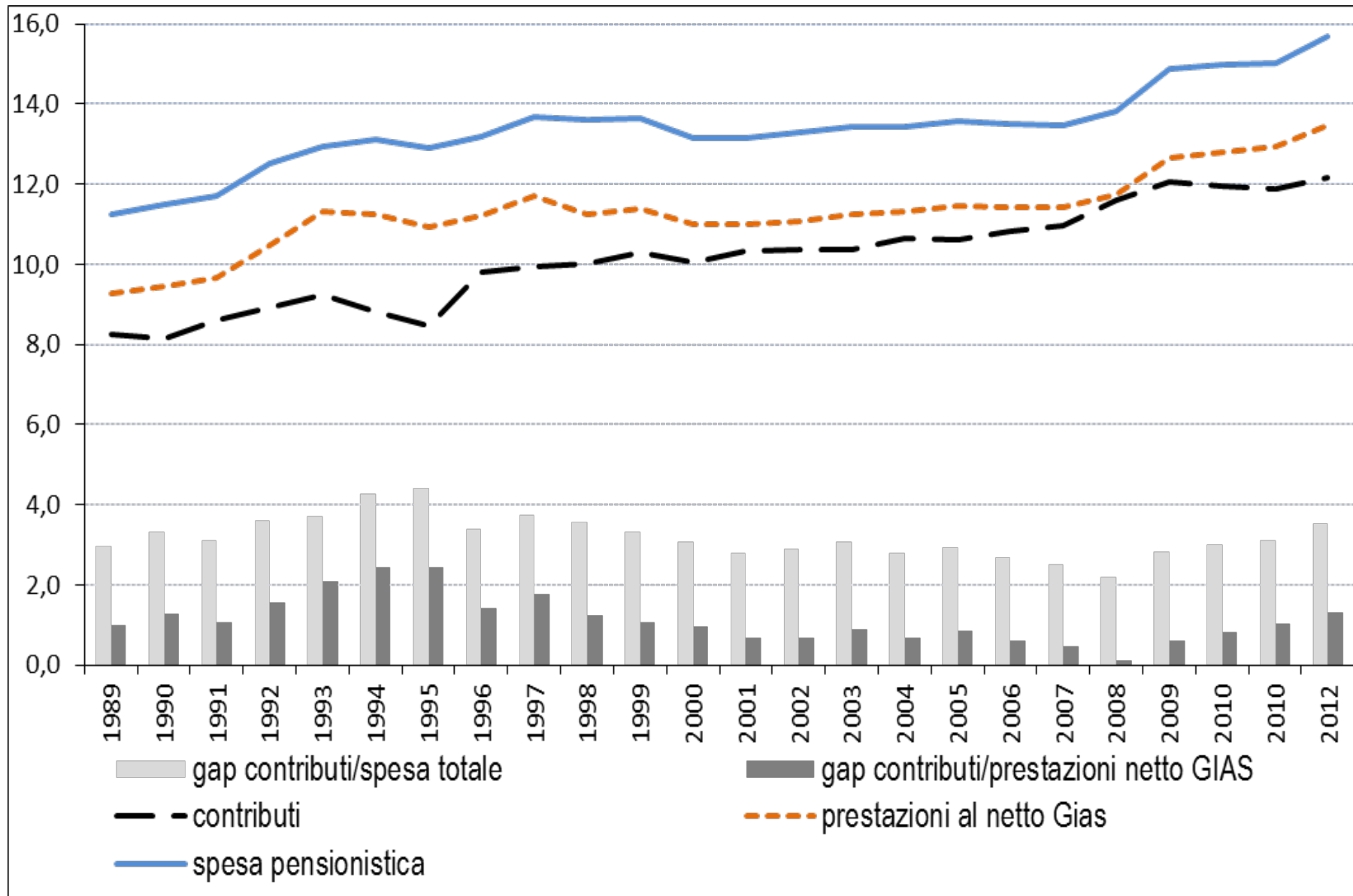
Anno di pensionamento	Prima della Legge 122/2010		Dopo la Legge 214/11						
	Pensione di anzianità	Pensione di vecchiaia	Pensione anticipata			Pensione di vecchiaia			
			2012	2013 *	2018**	2012	2013 *	2018**	2050**
Maschi settore pubblico		65	42a 1m	42a 5m	42a 10m	66	66a 3m	66a 7m	69a 9m
Maschi settore privato	Quota 95 con età minima 59 anni (59+36 o 60+35)	65	42a 1m	42a 5m	42a 10m	66	66a 3m	66a 7m	69a 9m
Femmine settore pubblico		60	41a 1m	41a 5m	41a 10m	66	66a 3m	66a 7m	69a 9m
Femmine settore privato		60	41a 1m	41a 5m	41a 10m	62	62a 3m	66a 7m	69a 9m
Prestazioni sociali ***		65	=	=	=	65	65a 3m	66a 7m	69a 9m

* Primo adeguamento automatico alla variazione dell'aspettativa di vita: 3 mesi

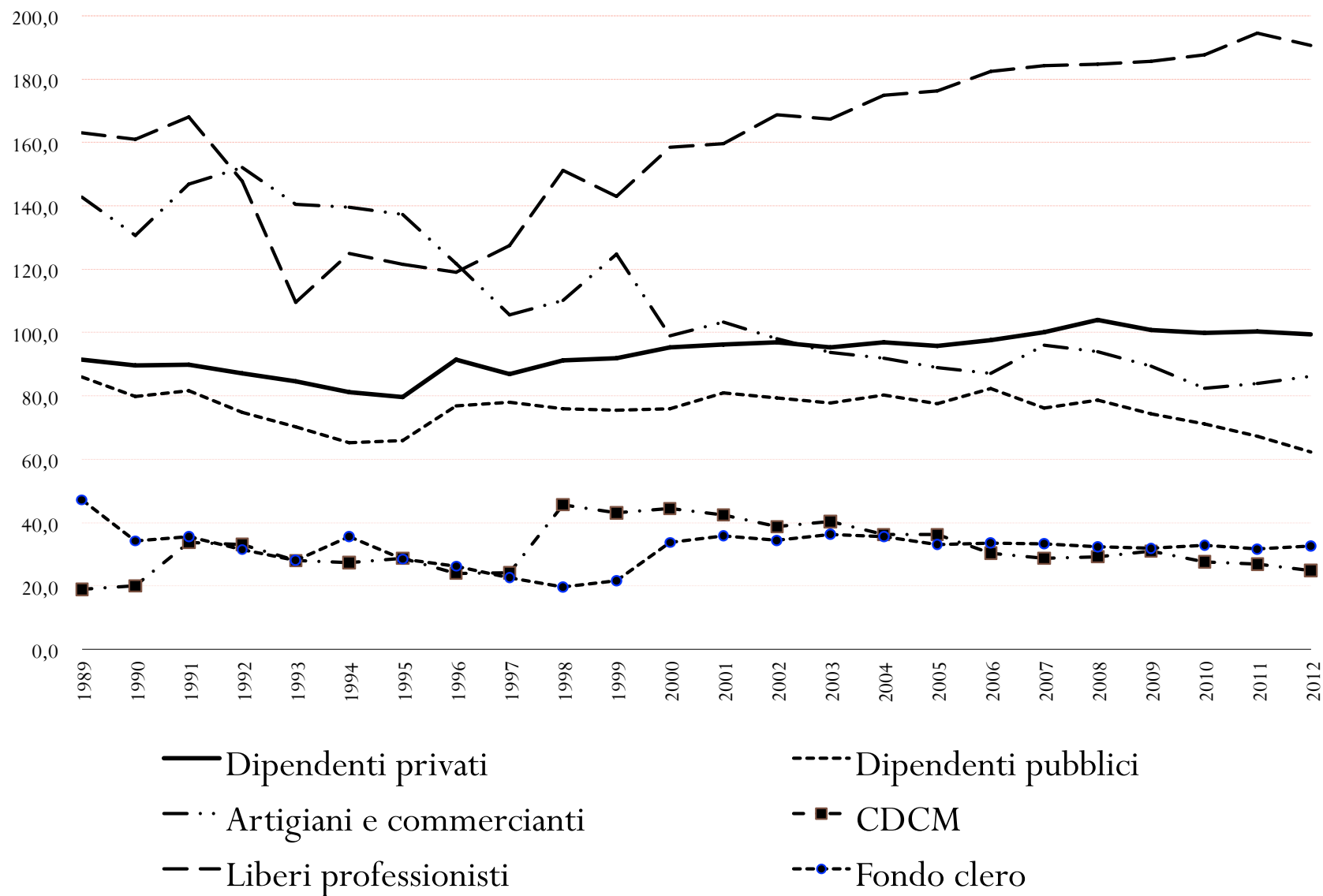
** Nelle proiezioni, l'età pensionabile dipende dall'effettiva variazione delle aspettative di vita

*** Età minima per l'accesso ai principali sostegni di solidarietà

Contributi e spesa per pensioni del sistema obbligatorio in % del PIL



Rapporto percentuale tra contributi e spesa per pensioni al netto GIAS



Gli andamenti del sistema pensionistico obbligatorio: nel breve termine

	2012	2013 ¹	2014 ²
Spesa per pensioni (mld. Euro)	211,1	209,3	210,4
Fondi INPS	207,6	205,7	206,6
Casse private ³	3,5	3,6	3,8
Contributi (mld. Euro)	190,4	200,3	201,5
Fondi INPS	183,7	193,3	194,2
Casse private ³	6,7	7,0	7,3
Saldi (mld. Euro)	-20,7	-9,0	-8,9
a) N° pensioni (x 1.000)	7.802,7	17.676,2	17.528,8
b) N° contribuenti (x 1.000)	2.625,3	21.787,4	21.690,0
b/a x 100	127,1	127,5	127,9
Trasferimenti GIAS (mld. Euro)	31,8	33,8	35,8
Spesa per pensioni al lordo GIAS (mld. Euro)			
Spesa per pensioni in % del PIL ⁴	15,5	15,6	15,4

¹ INPS, Bilancio preventivo assestato 2013

² INPS Bilancio preventivo

³ Valori stimati per gli anni 2013 e 2014

⁴ Previsione del DEF 2014

Le ipotesi delle proiezioni sulla spesa pensionistica nel lungo termine

A) Scenario “nazionale base”

Demografia (Proiezioni Istat 2011)

- Tasso di fecondità: 1,4%
- Speranza di vita nel 2060: 86,2 M – 91,1 F
- Flusso annuo immigrazione: 280 mila al 2020; 2000 al 2050; 180 mila al 2060

Quadro economico

- Fino al 2017 riferimento alla Nota di aggiornamento del DEF 2013
- Crescita della produttività: 1,4% al 2040; 1,6% al 2050; 1,5% al 2060
- Tasso di disoccupazione: da 12,4% a 5,5%
- Tasso di attività (15-64): da 63,5% a 70,4%
- Tasso di attività (20-69): da 63,3% a 74,4%
- Tasso di occupazione (15-64): da 56,8% a 66,0%
- PIL: le ipotesi su produttività e occupazione determinano una crescita media annua di 1,5% reale

B) Scenario EPC WGA

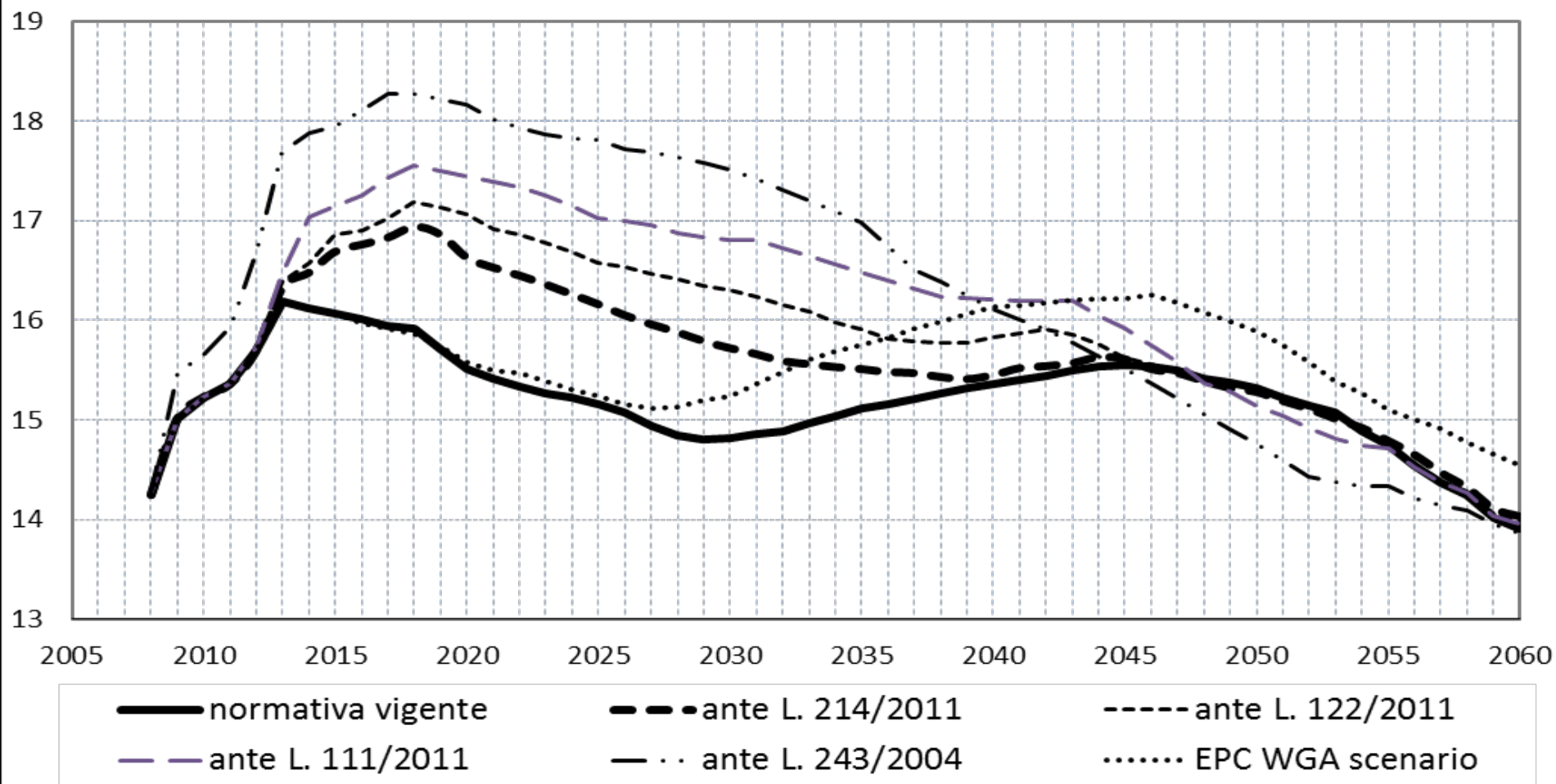
Demografia (Eurostat)

- Tasso di fecondità: simile a Proiezione Istat 2011
- Speranza di vita: M inferiore 9 mesi; F inferiore 1,4 anni
- Flusso annuo di immigrazione leggermente maggiore

Quadro macroeconomico

- Produttività: stese ipotesi
- Occupazione: tassi di attività e occupazione più bassi
- PIL: le ipotesi su produttività e occupazione determinano una crescita media annua di 1,4% reale

Gli andamenti del sistema pensionistico obbligatorio nel lungo termine



Gli effetti finanziari delle riforme in media annua dal 2012 al 2060

Scenari	Variazioni della normativa	Effetti finanziari
Scenario "nazionale base"	da prima della L. 243/2004 a dopo la L. 214/2011	20,4 mld. euro
Scenario "nazionale base"	da prima della L. 214/2004 a dopo la L. 214/2011	8,1 mld. euro
Scenario EPC WGA	da prima della L. 243/2004 a dopo la L. 214/2011	10,1 mld. euro