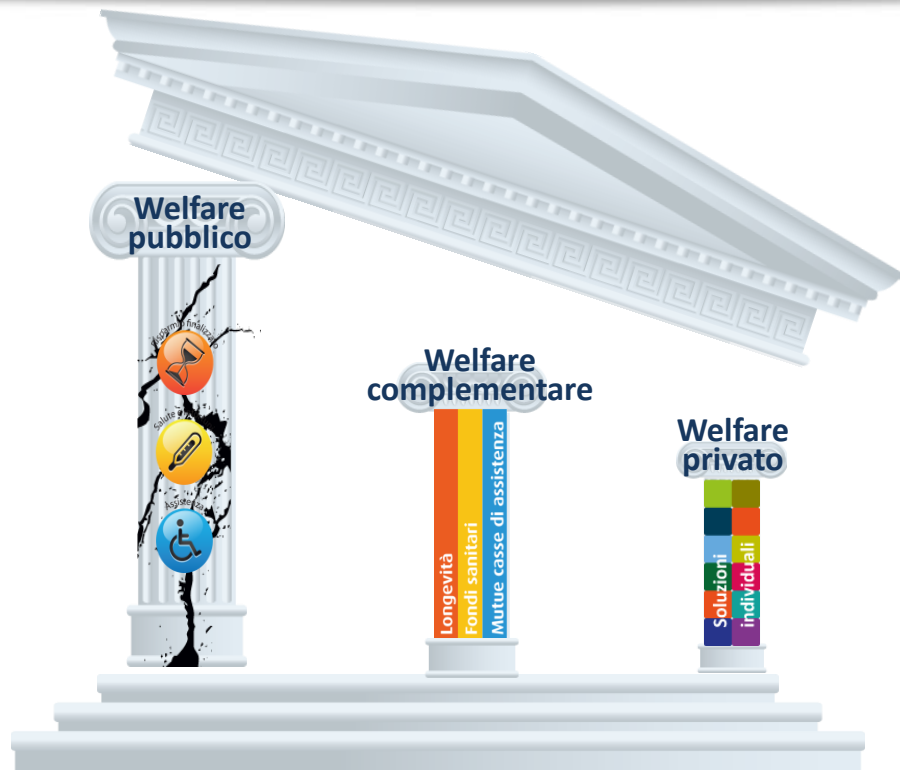


L'EVOLUZIONE DEI BISOGNI E NUOVE SOLUZIONI PER UNA COPERTURA COMPLETA DEL WELFARE

*VIII itinerario previdenziale inflazione, PIL, e TFR:
il percorso verso i rendimenti obiettivo*

“Welfare State” e nuovi bisogni emergenti



“Welfare State” e nuovi bisogni emergenti



La giusta scelta e la tempestività possono fare la differenza



**Qual è la priorità
Cosa scelgo?**



**Come investo
i miei risparmi?**



Una soluzione innovativa **WELFARE INTEGRATO**

Una soluzione innovativa: il Welfare Integrato

Non un fondo pensione

Non un fondo sanitario

Non un fondo socioassistenziale

Non un insieme di polizze

UN FONDO WELFARE

Evolve nel tempo adattandosi alle nuove esigenze

20-29 anni



30-39 anni



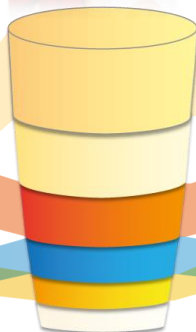
40-44 anni



45-49 anni



50-54 anni



Evolve nel tempo adattandosi alle nuove esigenze

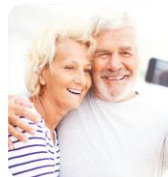
45-49 anni



50-54 anni



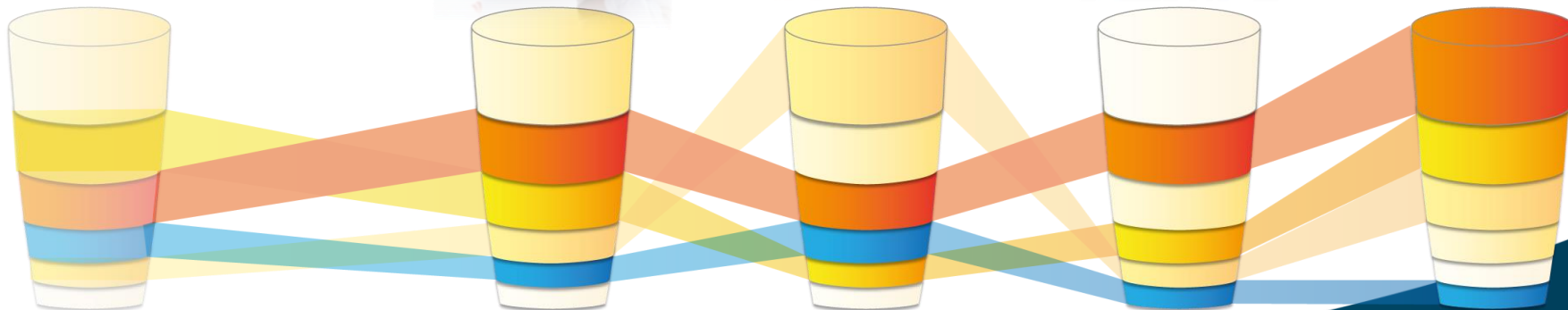
55-59 anni



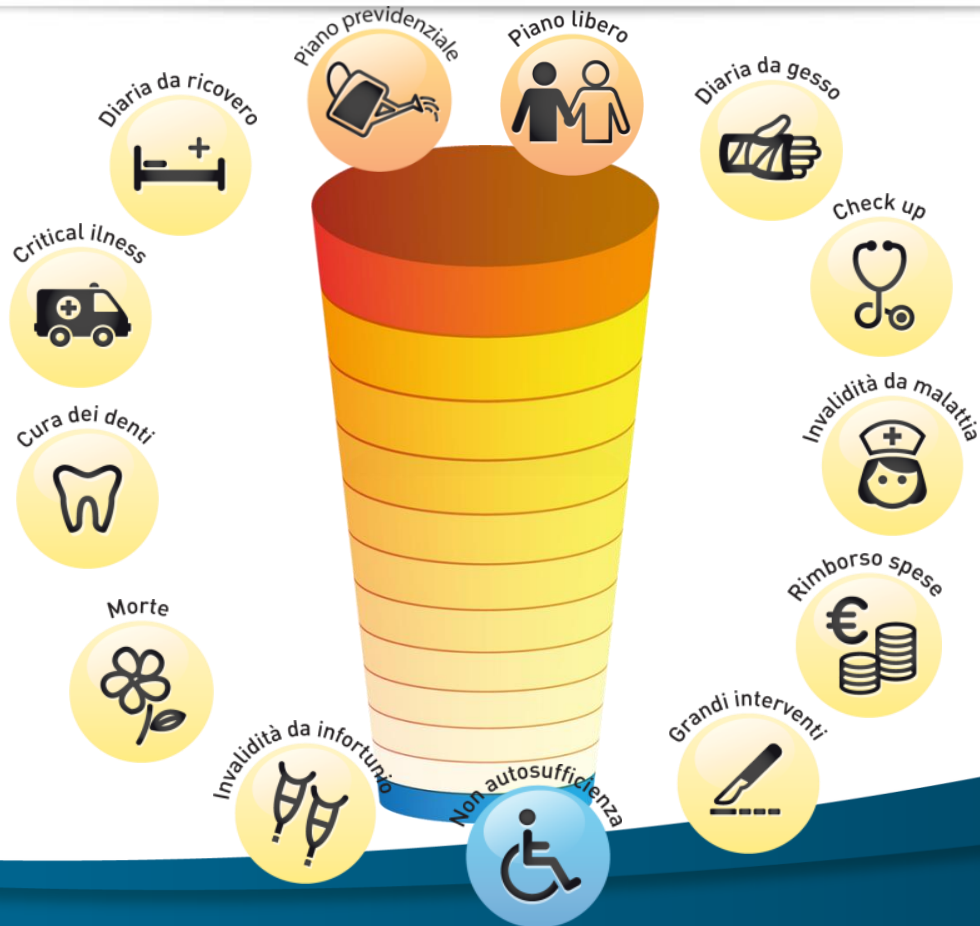
60-64 anni



65-70 anni



Una soluzione completa ed accessibile



Fondo Welfare

20-29 anni



Risparmio finalizzato

Montante previdenziale

Diaria da gesso



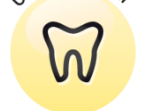
Somma assicurata
50 €

Rimborso spese



Somma assicurata
5.000 €

Cura dei denti



Cure dentarie + igiene

Invalidità da infortunio



Somma assicurata
20.000 €

Non autosufficienza



Long term care
1.000 €



PREMIO MENSILE*

50€

* valori indicativi

Fondo Welfare

30-39 anni



PREMIO MENSILE*

100€



Montante previdenziale



Somma assicurata
20.000 €



Somma assicurata
5.000 €



Somma assicurata
50.000 €



Somma assicurata
50 €



Prevenzione della salute



Somma assicurata
100.000 €



Cure dentarie + igiene



Somma assicurata
20.000 €



Long term care
1.000 €

* valori indicativi



Montante previdenziale



Somma assicurata
20.000 €



Somma assicurata
50 €



Somma assicurata
100.000 €



Somma assicurata
20.000 €



Somma assicurata
10.000 €



Somma assicurata
50.000 €



Prevenzione della salute



Cure dentarie + igiene



Long term care
1.000 €

Fondo Welfare

40-44 anni



PREMIO MENSILE*

150€

* valori indicativi



Montante previdenziale



Somma assicurata
20.000 €



Somma assicurata
50 €



Somma assicurata
150.000 €



Somma assicurata
20.000 €



Somma assicurata
10.000 €



Somma assicurata
50.000 €



Prevenzione della salute



Cure dentarie + igiene



Long term care
1.000 €

Fondo Welfare

45-49 anni



PREMIO MENSILE*

200€

* valori indicativi

Fondo Welfare

50-54 anni



PREMIO MENSILE*

250€



Montante previdenziale



Somma assicurata
50.000 €



Somma assicurata
50 €



Somma assicurata
150.000 €



Somma assicurata
20.000 €



Somma assicurata
10.000 €



Somma assicurata
30.000 €



Prevenzione della salute



Cure dentarie + igiene

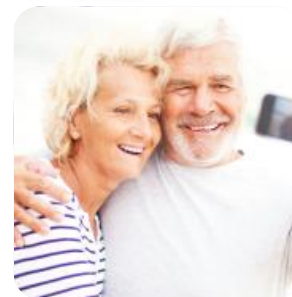


Long term care
1.000 €

* valori indicativi


Fondo Welfare

55-59 anni



PREMIO MENSILE*

300€

Risparmio finalizzato

Montante previdenziale

Invalità da infortunio

Somma assicurata
50.000 €

Diaria da ricovero

Somma assicurata
50 €

Grandi interventi

Somma assicurata
200.000 €

Invalità da malattia

Somma assicurata
20.000 €

Critical illness


Somma assicurata
10.000 €

Morte

Somma assicurata
20.000 €

Check up

Prevenzione della salute

Cura dei denti

Cure dentarie + igiene

Non autosufficienza

Long term care
1.000 €

* valori indicativi

Fondo Welfare

60-64 anni



PREMIO MENSILE*

300€



Montante previdenziale



Somma assicurata
50.000 €



Somma assicurata
50 €



Somma assicurata
200.000 €



Somma assicurata
10.000 €



Prevenzione della salute



Cure dentarie + igiene



Long term care
1.500 €

* valori indicativi

Fondo Welfare

65-70 anni



Montante previdenziale



Somma assicurata
50.000 €



Somma assicurata
50 €



Somma assicurata
200.000 €

Morte



Somma assicurata
5.000 €

Check up



Prevenzione della salute

Cura dei denti



Cure dentarie + igiene



Long term care
1.500 €

PREMIO MENSILE*

300€

* valori indicativi

100 €

150 €

200 €

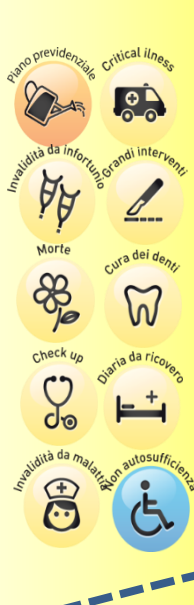
250 €

300 €

300 €

300 €

50 €



20-29 anni

30-39 anni

40-44 anni

45-49 anni

50-54 anni

55-59 anni

60-64 anni

65-70 anni

GRAZIE PER L'ATTENZIONE!