

OYSTER SICAV

Riservato esclusivamente a investitori professionali, qualificati e istituzionali

Ottobre 2014

© 2014 OYSTER Funds



Gruppo SYZ & CO

2 linee d'attività con un solo obiettivo

- Gruppo bancario svizzero **fondato nel 1996** a Ginevra
- **Focus esclusivo sulla gestione patrimoniale** attraverso due linee di attività con l'obiettivo comune di generare performance consistenti
 - Non svolge attività di project financing né opera come banca d'investimento o commerciale, non eroga mutui ipotecari
- Ciascuna entità legale del Gruppo è soggetta alla vigilanza regolamentata dalla rispettiva autorità locale. Il Gruppo nel complesso è inoltre soggetto a revisione consolidata da parte della FINMA



Gruppo SYZ & CO

Caratteristiche principali

- Gruppo bancario in **rapida espansione**
- Enfasi sulla **performance** degli investimenti con un **elevato livello di servizio offerto al cliente**
- **Dati in evidenza:**
 - **EUR 29 Mld** (USD 37 Mld) di asset under management¹
 - «**Tier-1 Capital**» **del 31.5%**¹ – tra i più alti nel settore
 - Organico di 448 collaboratori, sedi in 15 città in tutto il mondo
- **Indipendente:** non legato ad un istituto finanziario
- **Nr 1 in Svizzera per solidità**²
(misurato in termini di rapporto tra capitale e impieghi consolidati)



Dati al 30.06.2014

¹Dati al 31.12.2013

²Dati al 31 dicembre 2013; The Bankers magazine (Membro del Financial Times Group)

Innovazione

- Gestori atipici
- Identificazione di strategie e trend futuri
- Selezione della strategia più coerente per ciascuna asset class

Gestione attiva

- Approccio bottom-up
- Stile & market cap agnostici
- Team di risk management indipendente dai portfolio managers

La filosofia OYSTER

Identificazione di talenti

- Team dedicato alla selezione dei gestori
- Ricerca di personale interno o rapporto di sub-consulenza
- Esclusività della distribuzione in Europa

OYSTER SICAV

Caratteristiche dei gestori

- **Stock picking attivo**
- Selezione di gestori esterni specializzati
- **Qualità del servizio:** disponibilità del gestore ad offrire aggiornamenti e marketing

Gamma di fondi OYSTER

Manager e consulenti coprono le maggiori asset class e nicchie

Equities

OYSTER World Opportunities
OYSTER Global High Dividend
OYSTER European Opportunities
OYSTER European Selection
OYSTER Continental European Selection
OYSTER European Mid & Small Cap
OYSTER Italian Opportunities
OYSTER Japan Opportunities

OYSTER Italian Value
Banca Ifigest SpA - Florence

OYSTER US Value
Heartland Advisors Inc - Milwaukee

OYSTER US Selection
Scout Investments Inc - Kansas City

OYSTER Emerging Opportunities
Acadian Asset Management LLC - Boston

Multi-manager

OYSTER Multi-Strategy UCITS Alternative
(EUR), (USD), (CHF)

Forex

OYSTER ForExtra Yield (USD)

Fixed-income

OYSTER European Corporate Bonds
OYSTER European Fixed Income
OYSTER USD Bonds
OYSTER Euro Liquidity

OYSTER Credit Opportunities
Cairn Capital Limited - London
OYSTER Flexible Credit

Eiffel Investment Group SAS - Paris
OYSTER Global High Yield
Seix Investment Advisors LLC - New Jersey
OYSTER Global Convertibles
Advent Capital Management LLC - New York

Multi-asset

OYSTER Diversified
OYSTER Absolute Return EUR
OYSTER Market Neutral
OYSTER Market Neutral Plus
OYSTER Multi-Asset Inflation Shield

OYSTER Dynamic Allocation
Albemarle Asset Management Ltd - London

Alcune classi di azioni potrebbero non essere registrate localmente; per ulteriori informazioni contattare info@oysterfunds.com.

Gestori esterni

OYSTER Absolute Return EUR

Fabrizio Quirighetti, Co-portfolio manager

Jérôme Schupp, Co-portfolio manager

Riservato esclusivamente a investitori professionali, qualificati e istituzionali

Ottobre 2014

© 2014 OYSTER Funds



Caratteristiche principali

- Obiettivo di **crescita** assoluta in ogni condizione di mercato
- **Rischio:** VaR mensile al 2% con livello di confidenza pari al 95%
- **Obiettivo di rendimento pari al Libor +2%**
- Asset allocation **strategica** di lungo termine e **tattica** di breve-medio termine
- Utilizzo **di asset class tradizionali**
- **Solida gestione del rischio** lungo tutto il processo

Approccio globale, pragmatico e non indicizzato,
basato su chiari criteri quantitativi e qualitativi

SYZ AM Absolute Return Institutional Strategies

Track Record

2003

Primo mandato in GBP, con un assicuratore britannico

Obiettivo di rendimento:
GBP Libor+2%

2008

Fondo UCITS GBP

Obiettivo di rendimento:
GBP Libor+2%

Fondo UCITS EUR

Obiettivo di rendimento:
EUR Libor+2%
La strategia EUR ha una componente
di Investimenti Alternativi

2012

CHF fund

Obiettivo di rendimento:
CHF Libor +2-4%

- **2005-2013: ottenuti mandati dedicati con valute base in GBP, EUR, CHF e USD**
 - Obiettivi di rendimento e linee guida fissati con i clienti
- **Stesso team di gestione dal novembre 2003**
- **AuM: CHF 1,4 Mld**

OYSTER Absolute Return EUR

Caratteristiche del portafoglio

■ Obiettivo d'investimento

- Rendimento annualizzato Libor 1M EUR +200 bps
- Rischio Massimo 2% mensile con VaR al 95%

■ Vincoli di liquidità

- 50% del portafoglio liquidato in 2 giorni
- 100% del portfolio liquidati in 5 giorni

■ Portafoglio diversificato e trasparente

- Liquidità 0% - 80%
- Obbligazioni 20%-80%, max. 5% per posizione (secondo il rating), almeno Investment Grade
- Azioni 0% - 25%, max. 0.75% per titolo
- Investimenti alternativi 0%-15%, 0%-10% in fondi UCITS, fondi quotati 0%-5%

■ Rischio di cambio coperto

Processo d'investimento – Asset allocation e posizionamento

▪ **Analisi top-down e bottom-up**

- Interazione completa di gestori di fondi, economisti e analisti azionari e obbligazionari

▪ **Utilizzo di modelli econometrici in-house**

- Approccio quantitativo basato su dati oggettivi
- Valutazione e sintesi di un flusso massiccio di dati
- Anticipazione dei punti di inversione

▪ **Gestione attiva**

- Gestione non indicizzata, pragmatica e opportunistica, basata su rigorosi criteri quantitativi e qualitativi
- Una chiara enfasi sul beta (azioni) e duration (obbligazioni)

Processo d'investimento – Costruzione del portafoglio

1. Le nostre convinzioni

- Asset class
- Allocazione geografica
- Allocazione settoriale
- Valute
- Beta, selezione d'azioni
- Duration e rischio di credito

2. Strumenti

- Strumenti monetari di breve termine
- Floating rate notes, TIPS
- Titoli di Stato
- Obbligazioni su valute estere
- Azioni / Fondi / ETF
- Fondi alternativi

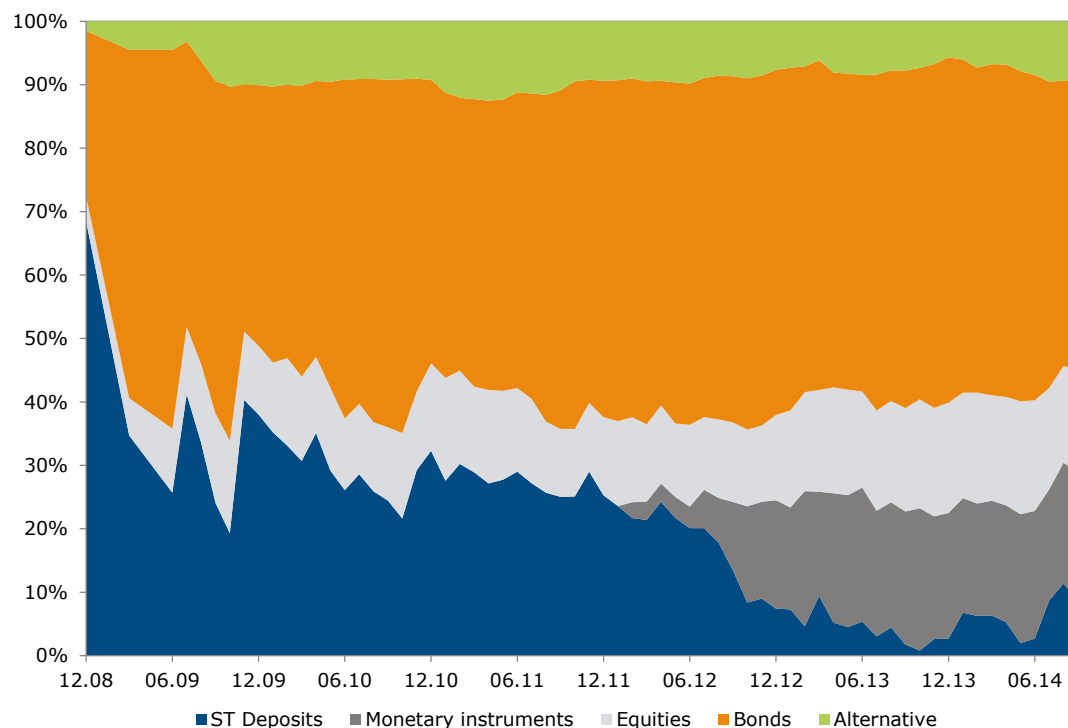
3. Costruzione del portafoglio

- Liquidità
- Volatilità
- Ponderazione

Generare performance mantenendo una volatilità contenuta

Evoluzione dell'asset allocation

31.12.2008 - 30.09.2014



Decisioni strategiche di asset allocation

- Riduzione del livello di liquidità (depositi a breve termine e strumenti monetari)
- Incremento progressivo dell'esposizione azionaria
- Riduzione del peso del portafoglio d'investimenti alternativi e focus sulla ricerca di strategie non correlate

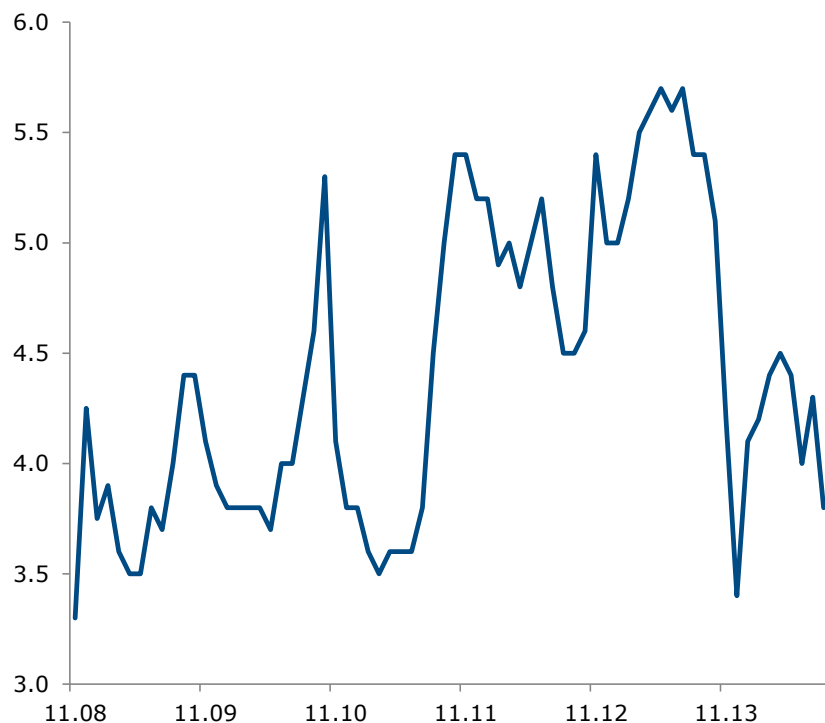
Fonte: SYZ Asset Management SA. I dati sono forniti a scopo puramente informativo e possono evolvere nel tempo

Asset allocation - Liquidità

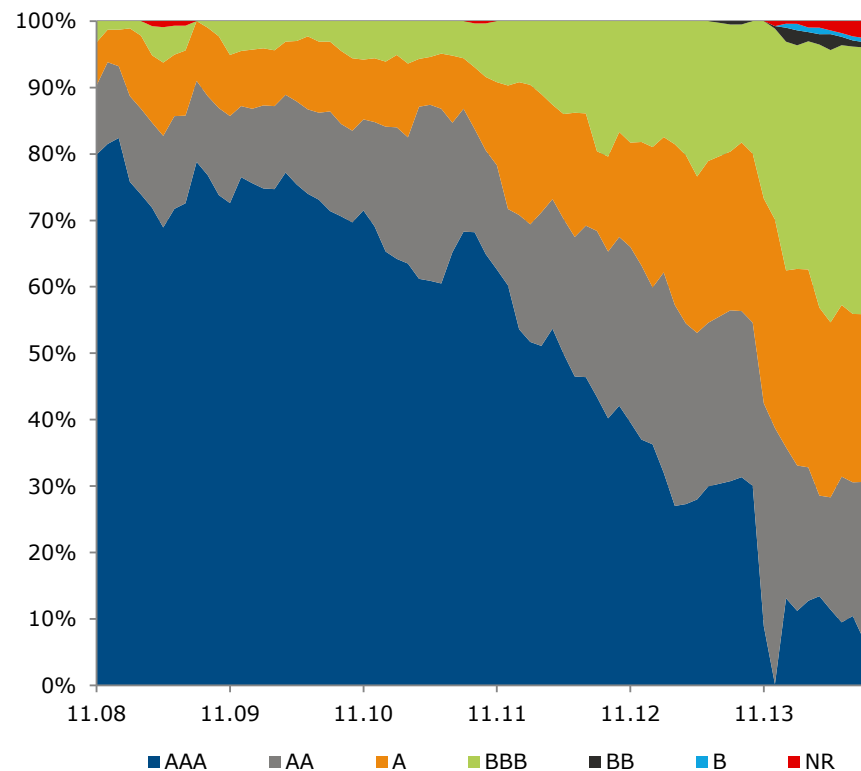
- **La liquidità è considerata come un'asset class strategica**
 - Volatilità: il migliore e unico "vero" buffer
- **Gestione attiva delle scadenze dei depositi a breve termine**
 - Scenario della politica monetaria
 - Ottimizzazione dei rendimenti attraverso la gestione quotidiana dei vincoli di liquidità
- **Diversificazione delle controparti e audit interno/due diligence**
 - Qualità dei bilanci, esposizione a titoli tossici, percentuale di crediti inesigibili e solidità finanziaria
 - Monitoraggio giornaliero dei credit default swap (CDS)
- **Diversificazione in floating rate note e obbligazioni** (scadenze inferiore ad 1 anno)
 - Grande attenzione sulla liquidità

Asset allocation – Obbligazioni

Andamento della duration delle obbligazioni



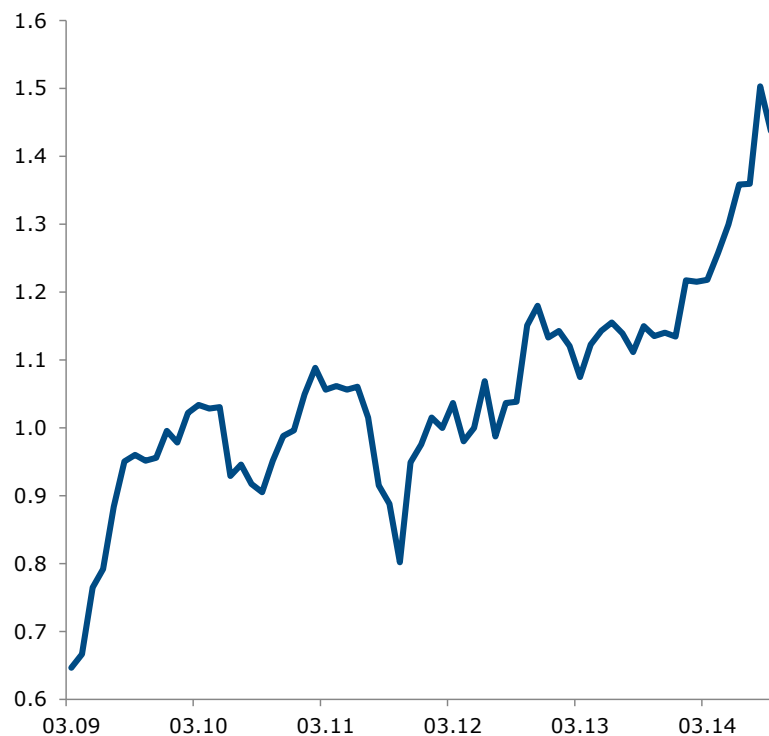
Evoluzione dei rating



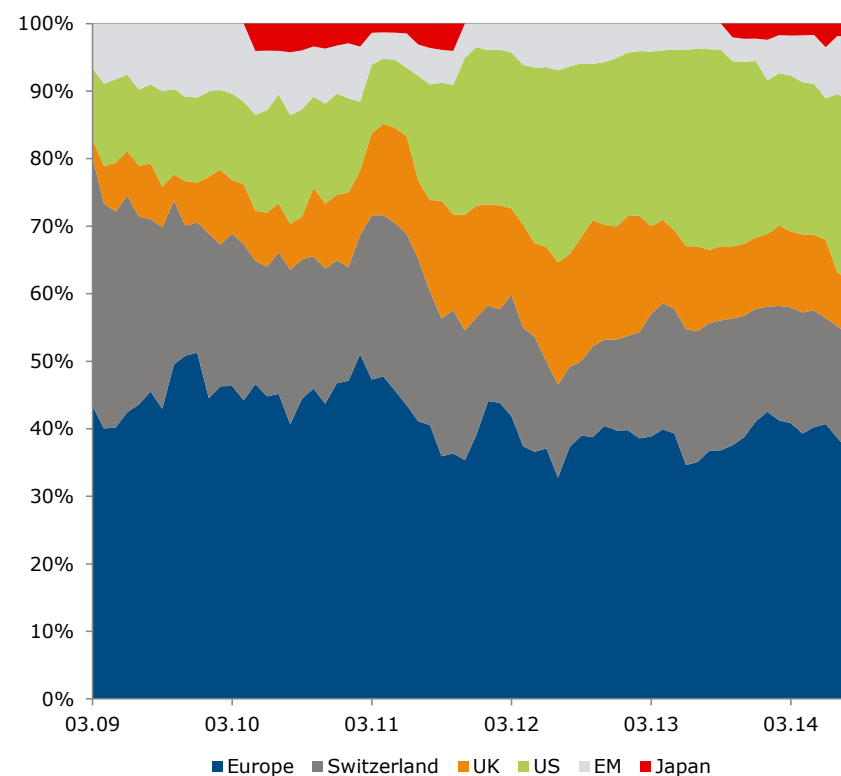
Fonte: SYZ Asset Management SA, dati al 30.09.2014
Dati forniti a mero scopo informativo e aggiornati ad una certa data; possono evolvere nel tempo

Asset allocation – Azioni

Beta sulla componente azionaria



Evoluzione dell'esposizione geografica



Fonte: SYZ Asset Management SA, dati al 30.09.2014
Tutti i dati sono una % dell'allocatione azionaria

Asset allocation – Investimenti alternativi

- **Investimenti alternativi come strumento di diversificazione**

- Riduzione della volatilità
- Bassa correlazione

- **Negli ultimi 12 mesi**

- Riduzione dei Fondi di Fondi Hedge – cambiamenti della normativa sugli OICVM
- Crescente esposizione a strategie meno correlate alle azioni
 - Fondi immobiliari tedeschi quotati
 - Strategie market neutral
 - “CoCo” Bonds

- **In un contesto di tassi bassi, prevediamo che tale allocazione sovraperformi le obbligazioni**

Asset liquidi poco correlati a obbligazioni ed azioni

Gestione del rischio

- La **gestione del rischio** è una componente essenziale
- La gestione del rischio è una componente essenziale e **indipendente** dalla funzione investimenti
- Il rischio è **multidimensionale**, quindi non può essere ridotto ad un unico parametro
- Le misure quantitative sono importanti tanto quanto i fattori qualitativi per l'analisi del rischio, con un focus su :
 - Il **buon senso** è uno strumento molto prezioso nella gestione del rischio

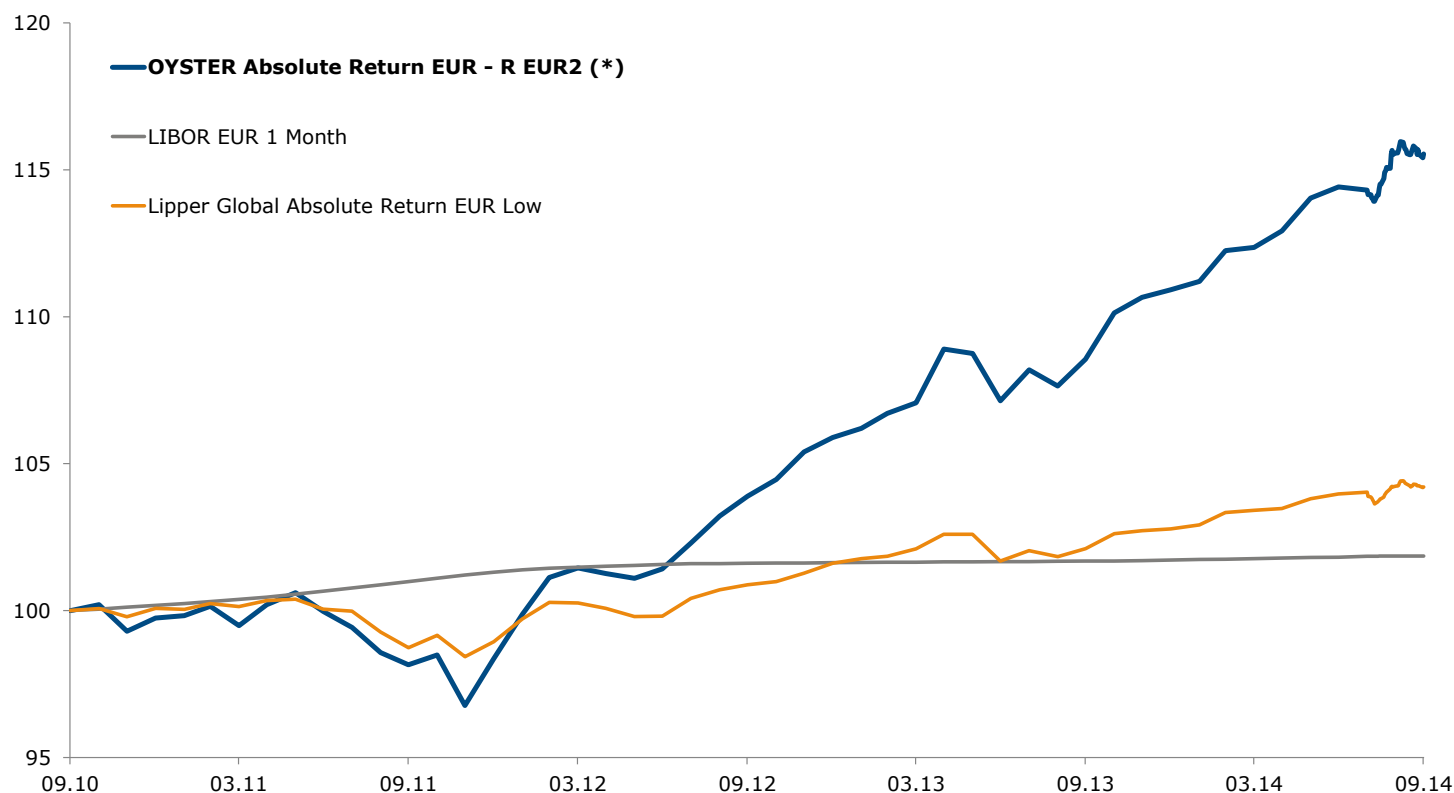
Gestione del rischio – Principali indicatori di rischio

	Liquidità	Concentrazione	Controparte & emittente	Mercato
Azioni	Numero medio di giorni necessari per liquidare una posizione	Esposizione per settori, paesi, capitalizzazioni di mercato		Beta, volatilità, value-at-risk, stress tests
Obbligazioni	Volume emissione, spread bid-ask	Esposizione per scadenze, settore, rating, etc.	Rating dell'emittente	Duration, volatilità, value-at-risk, stress test
Alternativi	Tempo fino al prossimo rimborso, liquidità, monitoraggio abbinamenti errati	Esposizione per strategia, per società di gestione	Rating e CDS spread di Banca Depositaria e Broker primario	Beta, volatilità, VaR, contributions, stress test

OYSTER Absolute Return EUR

Performance al 30.09.2014

	YTD	1 Year	2 Years	3 Years	Since inception 15.09.2010	Volatility	Sharpe RFR: Libor EUR 1M
Performance						Portfolio metrics (3 years)	
OYSTER Absolute Return EUR - R EUR2 (*)	4.1%	6.4%	11.2%	17.6%	15.5%	2.6%	2.0
LIBOR EUR 1 Month ¹	0.1%	0.1%	0.2%	0.8%	1.9%		
Lipper Global Absolute Return EUR Low	1.3%	2.0%	3.2%	5.5%	4.2%	1.2%	1.1



Fonte: Lipper IM.
 Le performance ottenute in passato non garantiscono né sono indicative di uguali rendimenti in futuro.
 Il riferimento ad un indice ha finalità puramente comparative. L'indice non è menzionato nella politica d'investimento del comparto,
 (*) Dal 30.11.2013, dati storici della classe di azioni R EUR2 (LU0608366554). Fino a tale data, dati storici ricalcolati, dal lancio del fondo, sui NAV lordi e al netto di commissioni analoghe (commissione di gestione e commissione di performance relativa della classe di azioni EUR2, aggiunte tutte le altre commissioni del TER annuale storico calcolato su base mensile)

OYSTER Absolute Return EUR

Dati principali del fondo

SICAV lussemburghese conforme OICVM

Depositario/Agente amministrativo centrale	RBC Investor Services Bank SA
Società di revisione	PricewaterhouseCoopers (PwC)
Società di gestione	Oyster Asset Management SA
Gestore del Fondo	Syz Asset Management SA
Indice¹	LIBOR EUR 1 mese
Liquidità	Giornaliera Max 0.9%
Commissione di gestione	per ulteriori dettagli si rimanda alle classi di azioni
Commissione di performance	Max 20% rispetto all'indice ¹
Data di contrattazione	T+0
Orario limite	T 12:00 CET
Data di liquidazione	T+4
Sottoscrizione minima iniziale, sole classi Istituzionali	100'000 EUR
Domicilio del Fondo	Lussemburgo
Registrazione²	AT, BE, CH, DE, ES, FR, IT, LU, NL
Commissione di sottoscrizione	Max 5%
Commissione di rimborso	Max 3%

Classi di azioni	Codice ISIN	Commissione di gestione
EUR2	LU0536156861	0.90%

Institutional Classi di azioni³	Codice ISIN	Commissione di gestione
I EUR2	LU0608366554	0.50%

Per ulteriori informazioni www.oysterfunds.com⁴ - info@oysterfunds.com

NAV disponibile attraverso

sito web OYSTER, Bloomberg, Morningstar, Reuters, SIX Telekurs, Finesti, Fundinfo

1. Si prega di notare che il riferimento ad un indice ha finalità puramente informative. L'indice non è menzionato nella politica d'investimento del Comparto. Indice utilizzato per il calcolo della commissione di performance della classe azionaria di riferimento.

2. Alcune classi di azioni potrebbero non essere registrate localmente; per ulteriori informazioni contattare info@oysterfunds.com

3. Per ulteriori dettagli si rimanda al prospetto.

4. Non disponibile per gli investitori in Belgio

OYSTER Funds & Rappresentanti

OYSTER Funds

OYSTER Sicav

11-13 Boulevard de la Foire
L-1528 Luxembourg
info@oysterfunds.com
www.oysterfunds.com

Oyster Asset Management SA

54, rue Charles Martel
L-2134 Luxembourg
tél. +352 26 27 361

Rappresentanti

Germany

Zahlstelle
BHF-Bank Aktiengesellschaft
Bockenheimer Landstrasse 10
D – 60323 Frankfurt
Tel +49 (0)69 718 22 75

Austria

Zahlstelle
Raiffeisen Bank International AG
Am Stadtpark 9
A – 1030 Wien
Tel. +43 (0)1 717 070

Belgium

Agent financier – Financiële agent
Caceis Belgium s.a./n.v.
Avenue du Port 320
Havenlaan 86C b
B – 1000 Bruxelles
Tel +32 (0)2 209 26 40

Spain

Entidad comercializadora
Allfunds Bank S.A.
c/Estafeta no6 (La Moraleja)
Complejo Plaza de la Fuente - Edificio 3
E – 28109 Alcobendas - Madrid
Tel +34 (0)91 274 64 00

France

Correspondant Centralisateur
BNP Paribas Securities Services
Rue du Débarcadère 9
F – 93500 Pantin
Tel. +33 (0) 1 57 43 12 58

Italy

Soggetto incaricato dei pagamenti
**RBC Investor Services Bank S.A.
Milan Branch**
Via Vittor Pisani, 26
20124 Milano
Tel +39 02 305 756 1

Soggetto incaricato dei pagamenti
State Street Bank S.p.A
Via Col Moschin 16
20136 Milano
Tel +39 02 879 671 53

Soggetto incaricato dei pagamenti
**Société Générale Securities
Services SpA**
Via Benigno Crespi 19/A-MAC 2
I – 20159 Milano
Tel +39 02 917 846 61

Soggetto incaricato dei pagamenti
Allfunds Bank S.A.
Via Santa Margherita 7
I – 20121 Milano
Tel +39 02 896 283 01

Switzerland

Représentant et service de paiement
pour la Suisse
Banque SYZ & CO S.A.
Rue du Rhône 30
CH – 1204 Genève
Tél + 41 (0)58 799 19 05

Disclaimer

Il presente documento marketing è rilasciato dal fondo d'investimento OYSTER Sicav (di seguito denominato "OYSTER" o il "Fondo"). Non è destinato alla distribuzione o all'uso da parte di persone fisiche o giuridiche, cittadine o residenti in uno stato, paese o giurisdizione nei quali le vigenti disposizioni legislative e regolamentari ne vietano la distribuzione, la pubblicazione, l'emissione o l'uso.

La responsabilità di accertare di essere legalmente autorizzato a consultare le informazioni ivi contenute spetta esclusivamente al cliente.

Le decisioni in merito agli investimenti devono essere prese unicamente sulla base della versione più recente del prospetto, dello statuto e delle relazioni annuali e semestrali del Fondo (nel prosieguo indicati come "la documentazione legale del fondo") disponibile nel sito web all'indirizzo www.oysterfunds.com, oppure presso la sede di OYSTER: 11-13 Boulevard de la Foire, L-1528 Luxembourg. Le informazioni e i dati contenuti nella presente documentazione non costituiscono in alcun modo una raccomandazione o un'offerta di acquisto o di vendita di quote del Fondo. Si precisa inoltre che qualsiasi riferimento a specifici titoli contenuto nella presente pubblicazione non va in alcun modo inteso come raccomandazione o consiglio d'investimento. Tali indicazioni sono fornite esclusivamente al fine d'informare l'investitore sulle passate performance e non riflettono l'opinione di OYSTER, o di società ad essa associate, sulle future potenzialità. Le informazioni, le opinioni e le valutazioni espresse sono pertinenti esclusivamente al momento della pubblicazione e possono essere revocate o modificate senza preavviso. OYSTER non garantisce in alcun modo la loro conformità alle esigenze di qualsiasi investitore, che resta pertanto responsabile delle proprie decisioni indipendenti. Si raccomanda agli investitori di consultare il proprio consulente legale, finanziario e fiscale prima di prendere qualsiasi decisione in merito all'investimento. Il regime fiscale dipende esclusivamente dalla situazione finanziaria di ciascun investitore ed è soggetto a cambiamenti. Si raccomanda agli investitori di rivolgersi ai propri esperti per ottenere un'adeguata consulenza prima di prendere qualsiasi decisione riguardo all'investimento. Il valore delle quote è soggetto a fluttuazioni e l'investitore può non recuperare del tutto o in parte l'importo inizialmente investito. Si raccomanda agli investitori di consultare il prospetto del Fondo per una descrizione più dettagliata dei rischi collegati all'investimento. Le performance passate non sono indicative dei risultati futuri. I calcoli avvengono nella moneta di riferimento delle quote e gli investimenti effettuati in moneta diversa sono soggetti alle oscillazioni dei tassi di cambio. I dati sulla performance ivi contenuti non comprendono gli onorari né le commissioni di sottoscrizione e/o di riscatto delle azioni. E' possibile che le società legate al Fondo, i loro dirigenti, direttori o personale detengano, o abbiano detenuto partecipazioni o posizioni in titoli citati nella presente pubblicazione, o che abbiano negoziato o siano intervenuti in qualità di market maker riguardo a tali titoli. E' peraltro possibile che tali persone o organismi abbiano avuto collegamenti passati o attuali con i dirigenti delle società che emettono le summenzionate azioni; che forniscano o abbiano fornito servizi finanziari o di altro tipo; o che siano o siano stati direttori delle suddette società. Il gestore si riserva il diritto di non rivelare il nome di alcune posizioni che rientrano fra le prime 10. Il presente documento marketing non sostituisce in alcun modo la documentazione legale del fondo e/o le informazioni che gli investitori sono tenuti ad ottenere presso i propri consulenti finanziari. Si noti inoltre che il riferimento ad un indice è citato esclusivamente a scopo informativo. Tale indice non è menzionato nella politica d'investimento del comparto. Il risultato del comparto può scostarsi dalla performance dell'indice. Per ulteriori informazioni riguardo all'indice si rimanda al sito del fornitore dell'indice.

OYSTER è una SICAV lussemburghese e non è accessibile ai cittadini o ai residenti negli Stati Uniti d'America. www.oysterfunds.com – info@oysterfunds.com