

L'opportunità del Private Equity in Italia

Marzo 2015

CLESSIDRA
Capital Partners

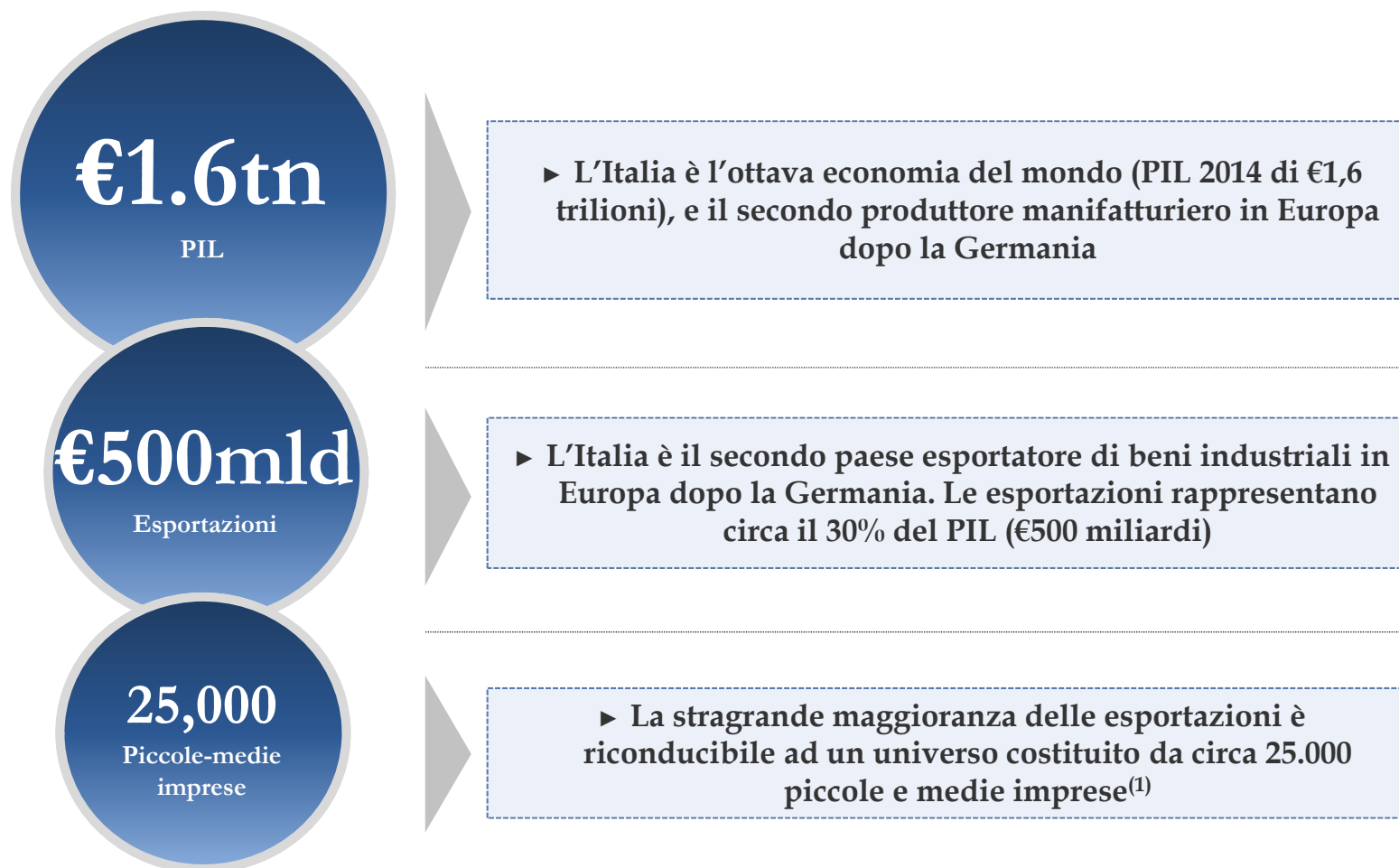
Introduzione

- ▶ **L'investimento in Private Equity si caratterizza per un orizzonte temporale di medio-lungo periodo e ritorni medio-alti, caratteristiche che rendono tale strumento coerente con le logiche di investimento tipiche di fondi pensione ed istituti di previdenza**
- ▶ **A livello internazionale, gli Stati Uniti mostrano la più alta percentuale di allocazione del patrimonio dei fondi pensione al Private Equity (8% vs 5% in Europa)**
- ▶ **L'Italia si colloca agli ultimi posti tra i paesi ad economia avanzata con una raccolta per i fondi di Private Equity proveniente dai fondi pensione pari al 12%¹ (vs una media a livello europeo del 23%), nonostante il buon trend di crescita registrato negli ultimi anni**
- ▶ **Clessidra è il principale gestore di fondi di Private Equity in Italia con *asset* in gestione pari a 2 miliardi di euro e vanta una base investitori costituita da prestigiosi investitori istituzionali italiani e stranieri, inclusi fondi pensione esteri**

(1) Media 2009-2013 (fonte: AIFI)

Perché l'Italia

L'Italia rappresenta una delle principali economie a livello mondiale e può contare su un ampio tessuto produttivo costituito da piccole e medie imprese con una solida capacità innovativa e una spiccata vocazione all'export



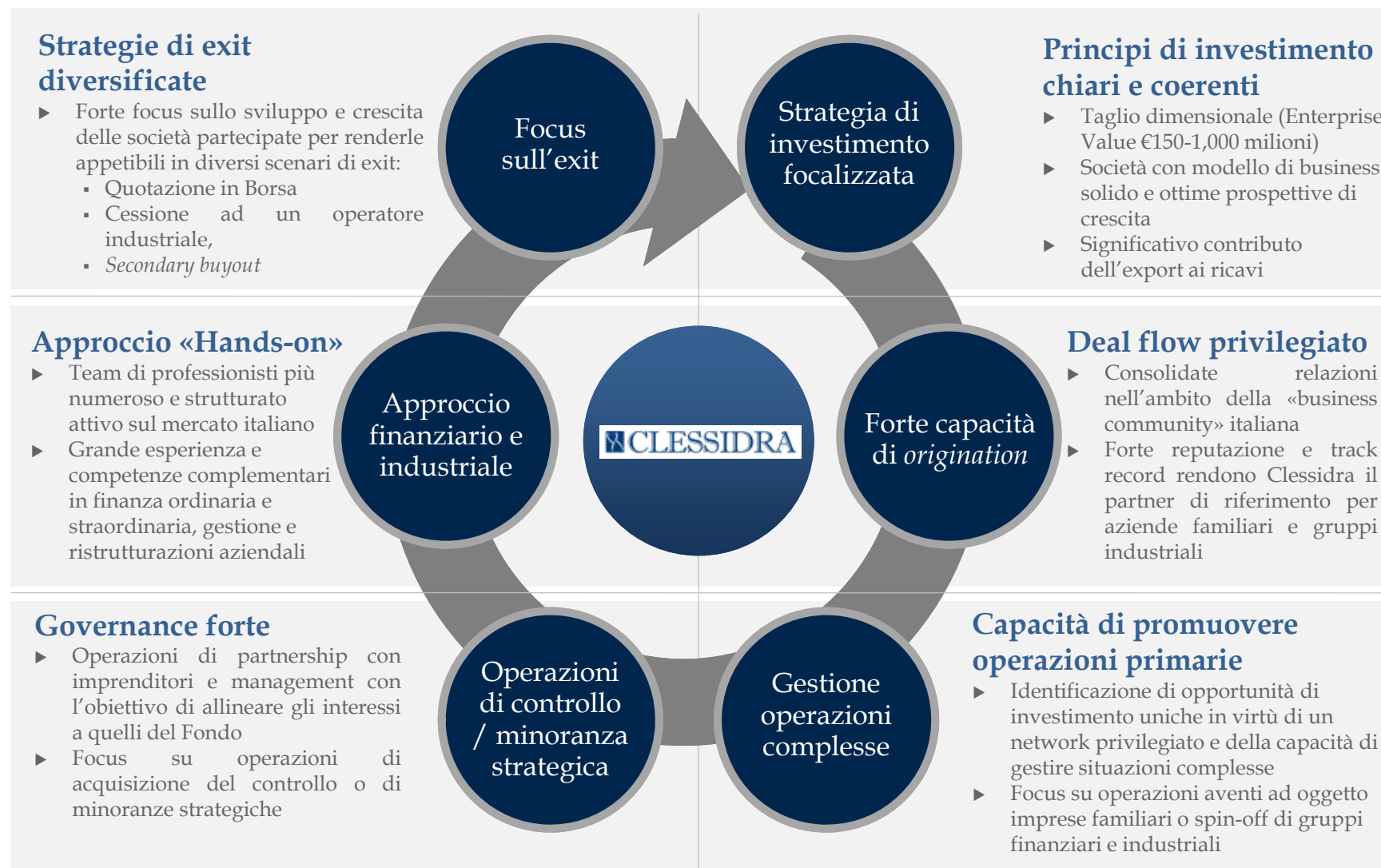
(1) Fatturato compreso tra €10 milioni e €1 miliardo
Fonte: World Bank, Confcommercio, Confindustria, Unioncamere, Sace

Perché Clessidra

Attivo dal 2003, Clessidra è il primo gestore di fondi di PE in Italia con una dotazione complessiva di circa 2 miliardi di euro

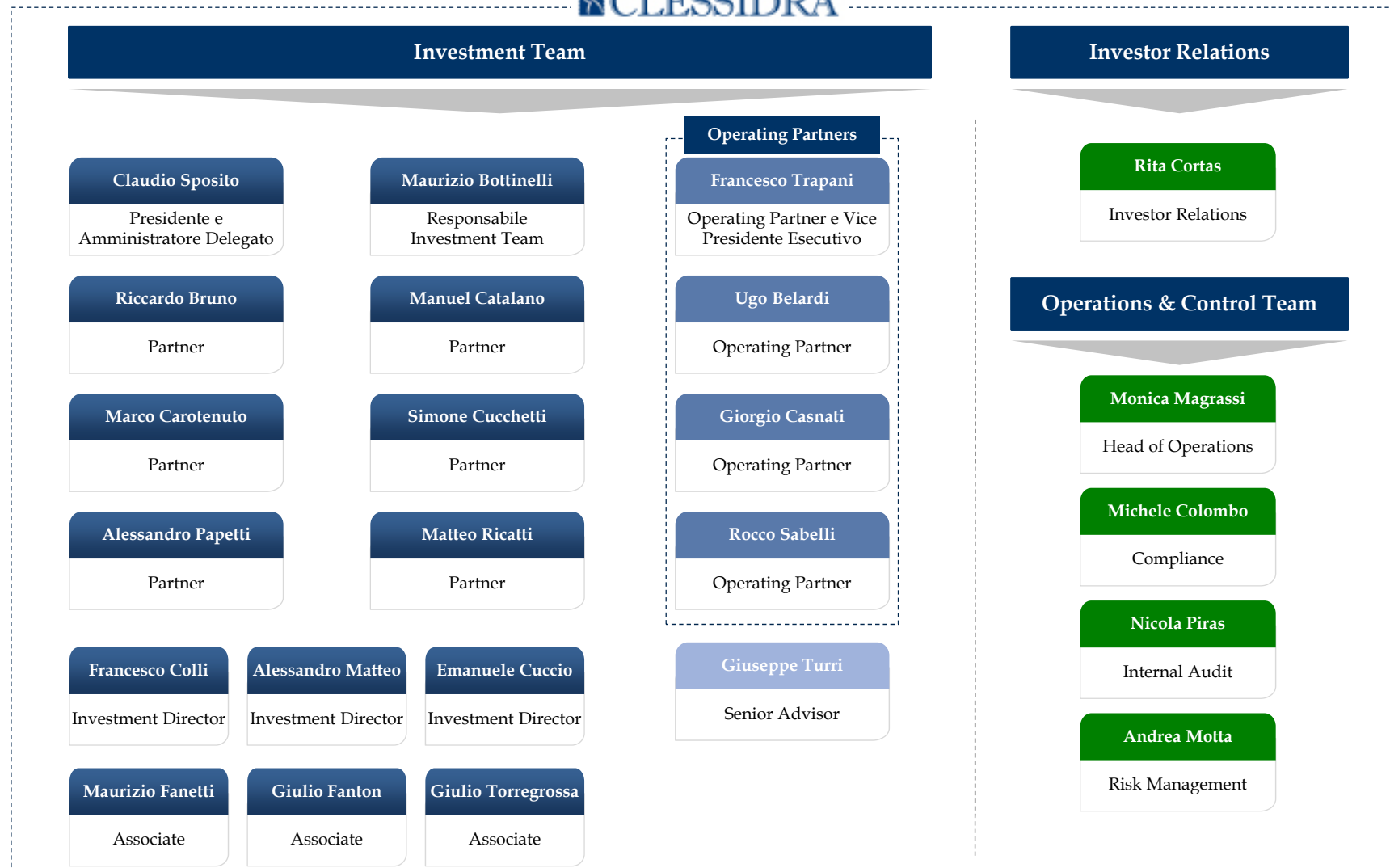


La strategia di investimento



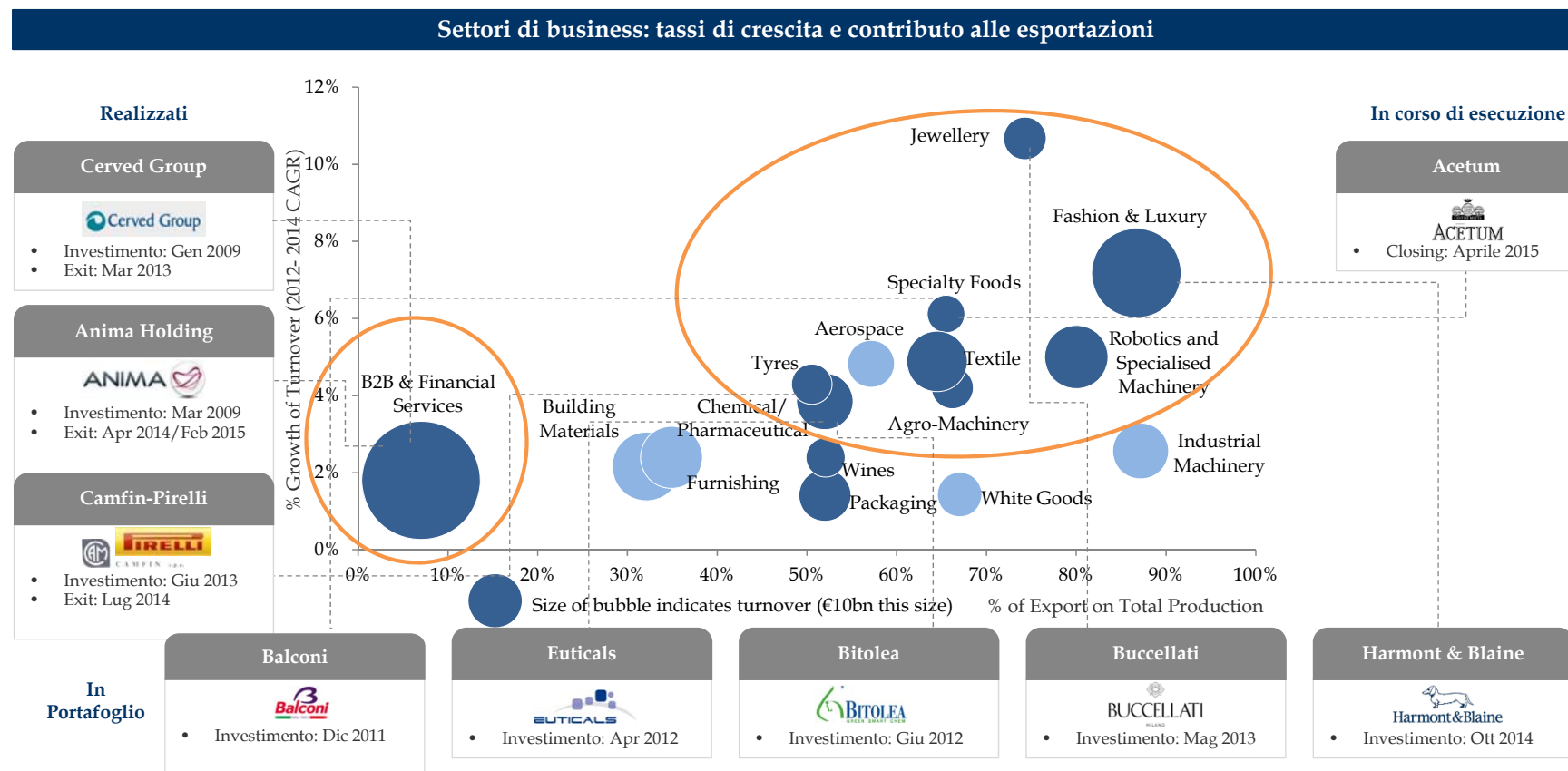
Il team di Clessidra

Clessidra dispone di uno strutturato team di investimento dedicato al mercato italiano composto da 24 professionisti dedicati alle attività di investimento e di monitoraggio delle partecipate



Dove investe Clessidra

Clessidra investe in società italiane attive in settori caratterizzati da un significativo potenziale di crescita e da una forte presenza sui mercati internazionali



Fonte: Databank.

Conclusioni

Fondi Pensione e Private Equity in Italia

- ▶ *Asset class* con caratteristiche coerenti con gli obiettivi di investimento dei fondi pensione ed istituti di previdenza, anche in ottica di stabilizzazione del portafoglio in una logica di diversificazione
- ▶ L'Italia è caratterizzata da una scarsa raccolta presso fondi pensione e casse di previdenza rispetto ai paesi esteri (Stati Uniti ed Europa)
- ▶ Necessità di promuovere un maggiore afflusso di capitale verso il Private Equity come motore di sviluppo economico per il Paese

Clessidra candidato ideale

- ▶ Primo gestore di fondi di Private Equity dedicato al mercato italiano con una dotazione complessiva di circa 2 miliardi di euro
- ▶ Base di investitori composta da investitori istituzionali italiani ed esteri di elevatissimo standing (banche, *asset managers*, assicurazioni)
- ▶ Partner di riferimento per imprenditori e gruppi industriali e finanziari nella definizione di una strategia finalizzata allo sviluppo delle aziende e alla creazione di valore

Contatti e Disclaimer

Clessidra SGR S.p.A.

Via del Lauro, 7

20121 - Milano

Tel.: +39.02.869.522.1

Fax: +39.02.869.522.522

Email: info@clessidrasgr.it

r.cortas@clessidrasgr.it

c.caron@clessidrasgr.it

Web: <http://www.clessidrasgr.it/>

Le Informazioni di questo documento sono state prodotte con la dovuta diligenza da Clessidra SGR S.p.A. ("Clessidra").

Questo documento è fornito a puro scopo informativo, non è destinato a investitori o potenziali investitori e non costituisce una presentazione rivolta a tali soggetti, un'offerta a vendere o una sollecitazione all'offerta di acquisto di alcuno strumento finanziario o una pubblicità delle quote dei fondi menzionati e gestiti da Clessidra.

Le informazioni qui contenute possono essere soggette in qualsiasi momento a cambiamento o rettifica senza preavviso. Inoltre, le dichiarazioni contenute in questo documento includono affermazioni e circostanze che possono esistere alla data di questo documento, ma potrebbero non esistere al momento attuale. Alcune informazioni contenute in questo documento sono state ottenute da fonti esterne a Clessidra.

Né Clessidra, né alcuna delle proprie affiliate, dei membri, dei consulenti o dei dipendenti assume alcuna responsabilità per l'accuratezza e per omissioni e/o errori involontari circa dette informazioni ed espressamente declina ogni e qualsiasi responsabilità in relazione a, o derivante da, qualsivoglia utilizzazione di tali informazioni.