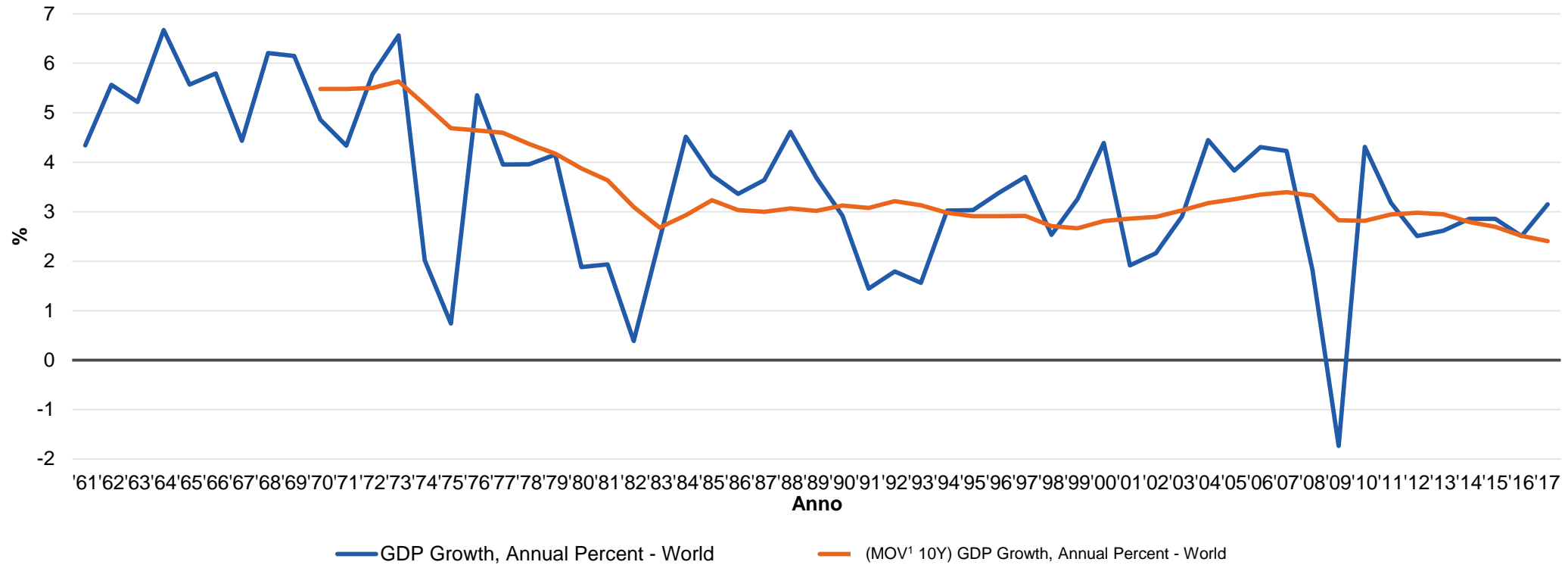


Dov'è la crescita globale?

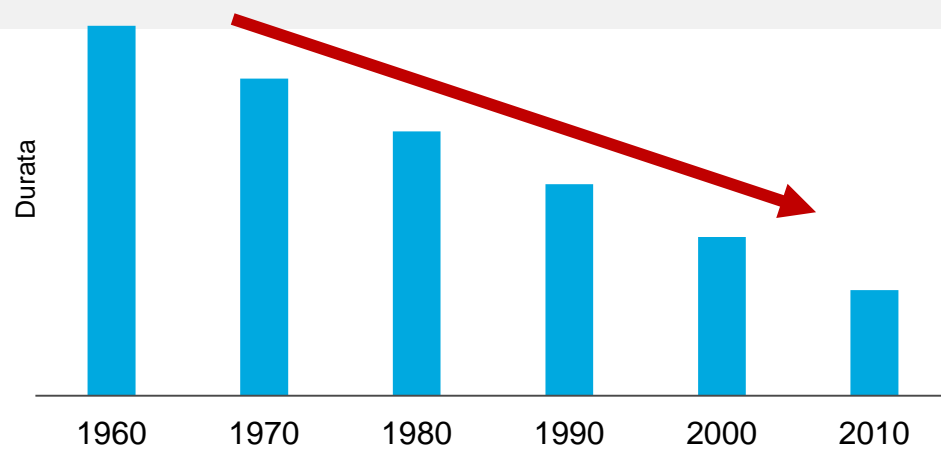
PIL globale dal 1961



Fonte: Factset, dati al 12/31/2018.
¹MOV = Media mobile.

Gli investimenti devono riflettere la realtà di un mondo in cambiamento

Negli ultimi 15 anni il **52%** delle società all'interno della lista **Fortune 500** sono scomparse¹



1955
Aspettativa media di vita delle aziende quotate nell'S&P 500: 61 anni¹

VS.

2015
Aspettativa media di vita delle aziende quotate nell'S&P 500: 17 anni¹

Fonte: ¹CBInsights.
Immagini solo a scopo illustrativo.

I modelli di business stanno cambiando

Uber

La più grande
azienda di taxi al mondo

NON possiede



La più grande
azienda al mondo nel
settore dell'accoglienza

NON possiede



Le aziende quotate sono presentate solo a scopi illustrativi. Questa non è una raccomandazione a vendere, acquistare o detenere tali titoli. L'utilizzo di loghi nella presentazione è solo a scopi illustrativi e tutti i diritti relativi ai loghi, ai marchi registrati o ai marchi di servizio sono di proprietà delle rispettive entità.

Che cos'è la Mobility Innovation?

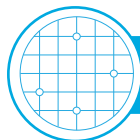


Mobility Innovation

Il cambiamento dirompente nel modo in cui **utilizziamo**, **alimentiamo**, e **controlliamo** tutti i mezzi di trasporto, con ricadute profonde sulle aziende, sui governi, sui consumatori e sulle loro interazioni

Che cos'è la Mobility Innovation?

Quattro trend che guidano l'innovazione nella mobilità



Connettività

Le auto connesse generano circa 25GB di dati per ora (lo streaming di un film HD richiede 869MB per ora)

Ad oggi, almeno 32 miliardi di USD sono stati investiti in start-up di *ride sharing*



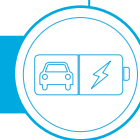
Ride sharing



Veicoli autonomi

L'80% delle prime 10 case automobilistiche (OEM) prevede di sviluppare tecnologie di guida autonoma entro il 2025

>40% dei modelli annunciati entro il 2021 avrà propulsori xEV¹



Veicoli elettrici

Fonte: Statista, McKinsey Center for Future Mobility (settembre 2017), Delphi (marzo 2018), MIT News e innovativemobility.org. * xEV si riferisce ai veicoli elettrici (EV) o agli ibridi plug-in (PHV). Alcune informazioni qui contenute sono state ottenute da fonti di terze parti che sono ritenute attendibili, ma le informazioni non sono state verificate indipendentemente dalla società. La società non si assume alcuna responsabilità sull'accuratezza o la completezza di tali informazioni. Nessuna strategia di investimento o tecnica di gestione del rischio può garantire i rendimenti o eliminare il rischio in alcuno scenario di investimento.

I benefici della Mobility Innovation



-28%
di veicoli¹

I veicoli elettrici
rappresenteranno il 65%
dei nuovi veicoli leggeri
prodotti entro il 2050²



-44%
spazio richiesto per i
parcheggi¹



125 milioni di auto a
connettività integrata
vendute tra il 2018 e il 2022.³



-87%
incidenti
autostradali¹

Entro il 2040, il 55% delle
nuove auto e il 33%
dell'intera flotta
globale saranno ad
alimentazione
elettrica⁴



-66%
di
emissioni¹



-30%
tempi di
trasporto¹

-7.3 milioni di barili al giorno di carburante utilizzati per i trasporti nel 2040 grazie all'impiego di auto e bus elettrici⁴



Più di 50 città in tutto il mondo avranno **zero** emissioni derivanti da taxi⁵

**Posizionamento ideale per affrontare
le sfide più difficili della mobilità**

Informazioni importanti

Riservato esclusivamente a investitori professionali. Per una descrizione completa dei fattori di rischio associati a questi fondi, si rimanda alla sezione del Prospetto intitolata "Fattori di rischio" e agli altri documenti d'offerta. Prima di una sottoscrizione, gli investitori devono leggere il Prospetto, il rendiconto finanziario e il KIID di ogni fondo in cui vogliono investire. La documentazione è disponibile sul sito www.bnymellonim.com/it. Il Prospetto e il KIID sono disponibili in inglese e nella lingua ufficiale della giurisdizione in cui il fondo è registrato per la vendita al pubblico.

Le partecipazioni di portafoglio sono soggette a cambiamenti, sono solo a scopo informativo e non devono essere considerate una raccomandazione ad investire.

BNY Mellon è il marchio aziendale di The Bank of New York Mellon Corporation e può anche essere usato come un termine generico per fare riferimento alla società nel suo complesso o alle sue varie filiali.

Gli investimenti non devono essere considerati a breve termine e generalmente andrebbero conservati per almeno cinque anni.

Salvo dove diversamente indicato, tutti i riferimenti al patrimonio gestito totale (AUM), che sono approssimati, forniti da The Bank of New York Corporation, sono aggiornati al 31 dicembre 2018.

Il patrimonio in gestione di Mellon Investments Corporation include gli attivi gestiti dal personale di tali società in qualità di soci, duplici rappresentanti o dipendenti di The Dreyfus Corporation. Inoltre, il patrimonio in gestione per le seguenti società può includere gli attivi gestiti da questi ultimi quali gestori di investimenti non discrezionali per conto di, oppure in qualità di rappresentanti, duplici rappresentanti o impiegati di, The Bank of New York Mellon: The Dreyfus Corporation e la sua divisione BNY Mellon Cash Investment Strategies, Newton Investment Management (North America) Limited (parte di The Newton Group) e Mellon Investments Corporation. Gli AUM includono i dati di BNY Mellon Wealth Management ed esterni. Il patrimonio in gestione di Newton rappresenta il patrimonio in gestione complessivo delle seguenti società affiliate: Newton Investment Management Limited e Newton Investment Management (North America) Limited e può includere gli attivi gestiti dal personale di Newton che agiscono in qualità di duplici rappresentati o dipendenti di The Bank of New York Mellon. Il patrimonio in gestione di Insight Investment è rappresentato dalla controvalore dei titoli e da altre esposizioni economiche gestite per conto dei propri clienti.

The Bank of New York Mellon Corporation detiene un interesse di minoranza del 20% in Siguler Guff & Company LLC e alcune entità collegate. BNY Mellon detiene una maggioranza di Mellon Investments Corporation e la quota restante è detenuta da dipendenti della società. BNY Mellon Cash Investment Strategies è una divisione di The Dreyfus Corporation.

Il fondo è un comparto di BNY Mellon Global Funds, plc, una società di investimento di tipo aperto a capitale variabile (SICAV) e con responsabilità separata tra i comparti, costituita con responsabilità limitata in base alle leggi irlandesi. È autorizzata in Irlanda dalla Banca Centrale irlandese ad operare come un fondo OICVM (organismo di investimento collettivo in valori mobiliari). La società di gestione è BNY Mellon Fund Management (Luxembourg) S.A. (BNY

MFML), regolamentata dalla Commission de Surveillance du Secteur Financier (CSSF). Sede legale: 2-4 Rue Eugène Ruppert L-2453 Lussemburgo.

Documento emesso in **Italia** da BNY Mellon Investment Management EMEA Limited, BNY Mellon Centre, 160 Queen Victoria Street, London EC4V 4LA. Iscritta al Registro delle Imprese in Inghilterra al n. 1118580. Autorizzata e regolamentata dalla Financial Conduct Authority.