



COVIP
COMMISSIONE DI VIGILANZA
SUI FONDI PENSIONE

Assetti regolatori e investimenti previdenziali

Mario Padula

Commissione di Vigilanza sui Fondi Pensione

4 Settembre 2019

- ▶ **Fallimenti del mercato** e regolamentazione.
- ▶ **Continua evoluzione** della regolamentazione finanziaria.

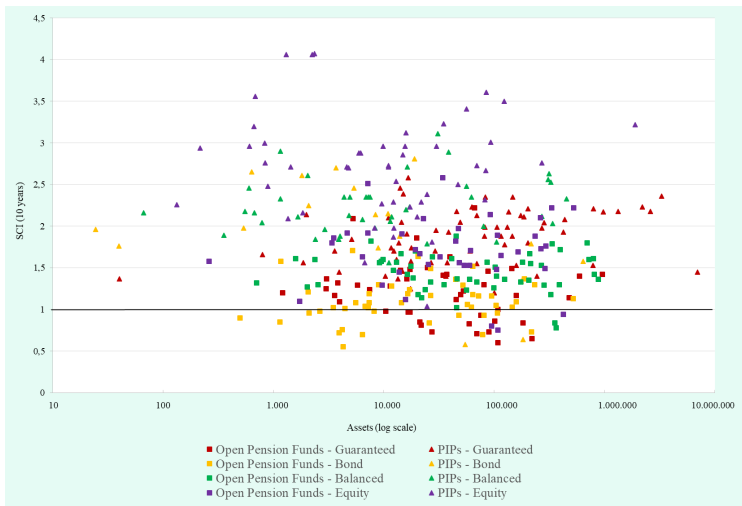
IORP II: impatto sulla *governance*

- ▶ Adozione da parte dei fondi pensione delle **funzioni fondamentali** di gestione dei rischi, di revisione interna e, in determinati casi, attuariale.
- ▶ Predisposizione di **politiche scritte** in relazione a ciascuna funzione fondamentale.
- ▶ **Esternalizzazione** di funzioni o altre attività da parte dei fondi pensione, anche con riferimento all'adozione di idonee procedure per la selezione dei fornitori dei servizi.
- ▶ Adozione da parte dei fondi pensione di una **politica di remunerazione**.
- ▶ Predisposizione da parte dei fondi pensione di una **valutazione interna del rischio**.
- ▶ **Requisiti di onorabilità e professionalità** del direttore generale dei fondi pensione e dei titolari delle funzioni fondamentali.

IORP II: regolamentazione secondaria

- ▶ Direttive alle forme pensionistiche complementari su *governance*, politiche di remunerazione e trasparenza.
- ▶ Schemi di statuto dei fondi pensione negoziali e preesistenti e di regolamenti dei fondi pensione aperti e dei PIP.
- ▶ Requisiti di professionalità ed onorabilità
- ▶ Regolamento sulle procedure di autorizzazione all'esercizio dell'attività, soprattutto per quanto attiene la nuova disciplina del trasferimento transfrontaliero.
- ▶ Regolamento sulle sanzioni.
- ▶ Schemi dei documenti informativi (Nota informativa e Comunicazione periodica)
- ▶ Documenti sul sistema di governo.

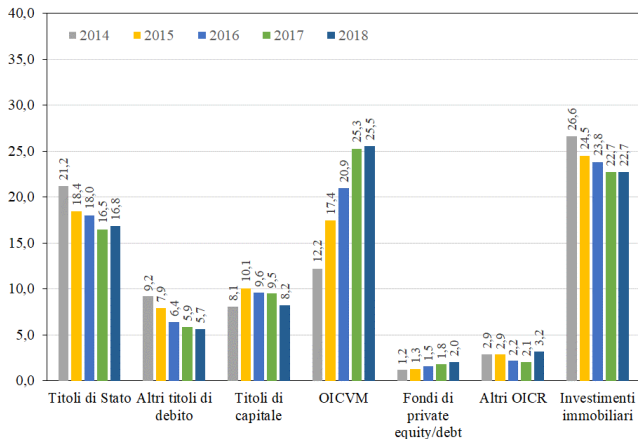
PEPP: cap sui costi



Anni dal pensionamento	Indicatore di rischio						
	1	2	3	4	5	6	7
>30							
20-30							
15-20							
10-15							
5-10							
2-5							
<2							

- ▶ Disciplina **datata e incompleta**. Permangono:
 - ▶ **frammentazione** documentale in materia di investimenti;
 - ▶ **eterogeneità** degli assetti organizzativi.
- ▶ Inadeguatezza dell'**autoregolamentazione**.
- ▶ Generale **arretratezza** dell'assetto regolatorio.

Il portafoglio delle casse professionali



- ▶ Regolamentazione e **fiducia**.
- ▶ **Complessità** e mercati finanziari.