



***Itinerari Previdenziali-La gestione dei patrimoni istituzionali tra i rischi pandemici e il rilancio del Paese***

***Che cosa può fare una società di gestione sostenibile e responsabile in questa fase di ripartenza?***

**26 maggio 2020**

# Chi è Etica Sgr



- ✓ Dal 2000 **Etica Sgr** è l'unica società di gestione del risparmio italiana che propone **esclusivamente** soluzioni di investimento **sostenibile e responsabile**.
- ✓ Prima Sgr Italiana ad aderire agli **UN PRI**

- ✓ Diamo **valore al risparmio** investendo solo in settori e realtà che **tutelano l'ambiente** e **rispettano i diritti umani** e il **buon governo aziendale**.
- ✓ Prima Sgr italiana ad avere assunto un **impegno concreto sul tema del climate change** aderendo al **Montreal Carbon Pledge** a partire dal 2015



**4,5 mld €**  
Patrimonio gestito



**9 mld €**  
Patrimonio sotto  
consulenza ESG



**20 anni**  
di esperienza nella  
gestione dei fondi etici

% Masse gestite SRI  
**100%**

# L'investimento sostenibile e responsabile (SRI) per Etica Sgr

È una strategia di investimento orientata al **medio-lungo periodo**.



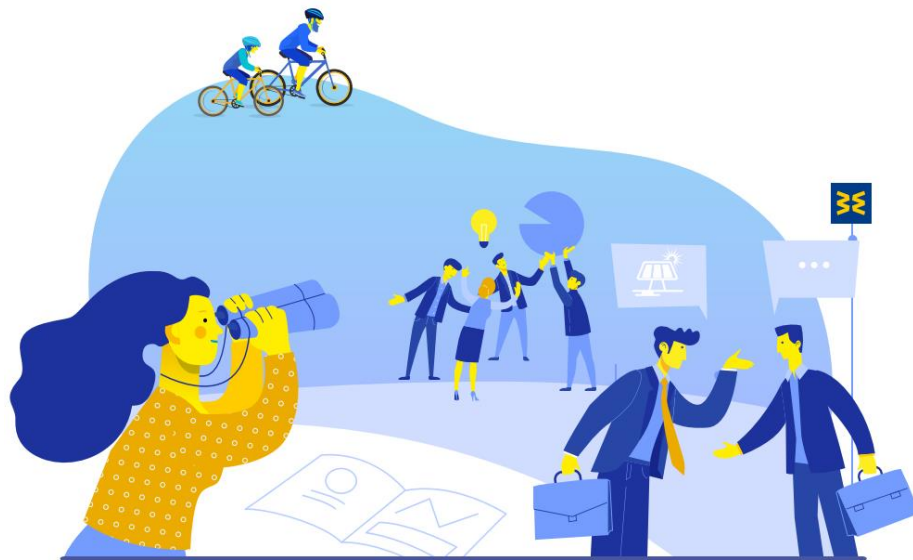
Che **integra** l'analisi finanziaria con quella **ambientale, sociale e di buon governo (ESG)** nella valutazione di imprese e istituzioni



Attraverso una rigorosa **metodologia proprietaria** di selezione e un **modello proprietario** di analisi del **rischio ESG**



Con l'**obiettivo** di **creare valore** per l'investitore **E** per la società nel suo **complesso**.



# Emergenza Coronavirus e finanza sostenibile e responsabile



Fonte: L'illustrazione di Franco Rivolli (foto da Facebook)

Etica Sgr ha adottato questo approccio vent'anni fa, alla sua nascita, una proposta che in questo momento storico sta vivendo un crescente riconoscimento globale

La finanza può avere un ruolo positivo in questo contesto?

Nel caso della finanza sostenibile e responsabile la risposta è un deciso **sì**, attraverso:

- ✓ **attenta attività di analisi dei comportamenti delle aziende**
- ✓ **attività di engagement con le aziende in cui investono i fondi comuni**

seguendo tre direttrici:

**Ambiente**



**Società**



**Buon governo aziendale**



# Prima dell'investimento: la selezione di Etica Sar

L'**integrazione** dei criteri di sostenibilità nell'investimento permette di:

- ❑ **Sostenere aziende** e iniziative **con una buona attenzione** alle tematiche socio-ambientali.
- ❑ **Influenzare le aziende** a sviluppare comportamenti più virtuosi su temi ESG
- ❑ **Catturare** una serie di **rischi** (ambientali, legali, sociali) **difficilmente intercettabili** con l'analisi finanziaria tradizionale



Criteri negativi di esclusione



Gravi controversie ESG



Attività controverse

Criteri positivi di valutazione

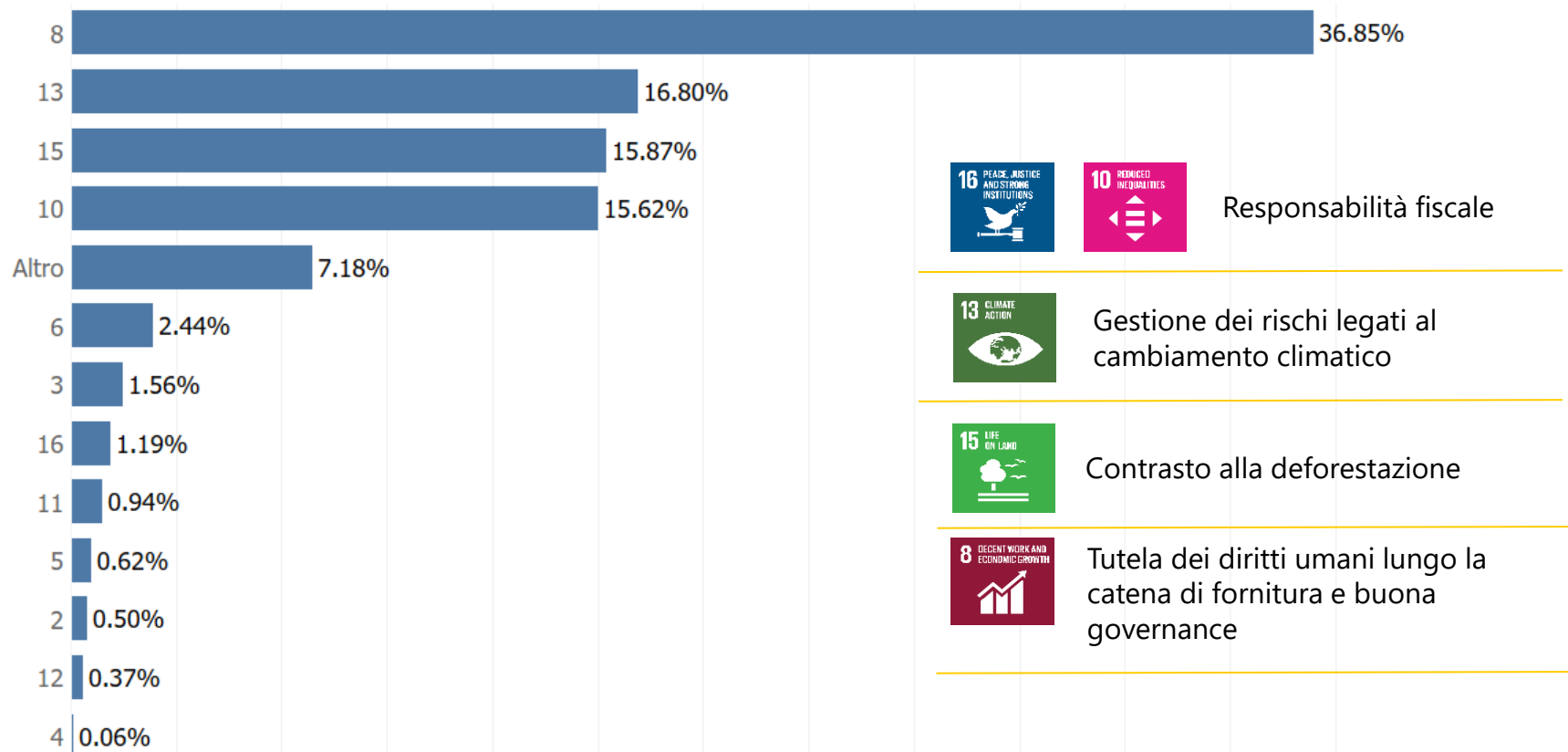


Analisi ESG



Best-in-class

# Dopo l'investimento: l'engagement di Etica Sgr



# L'engagement di Etica Sgr: COVID-19

## KEY WORDS:

Responsabilità aziendale

Disuguaglianze sociali

Servizi alla persona

Tecnologie e infrastrutture

## INVESTOR STATEMENT ON CORONAVIRUS RESPONSE

- Promosso da ICCR e PRI e sottoscritto in aprile da Etica SGR
- Engagement con le aziende su temi quali:
  - Congedi retribuiti per ogni categoria di lavoratori
  - Salute e sicurezza sul luogo di lavoro
  - Assicurazioni sanitarie ad hoc per i lavoratori
  - Agevolazione dello smart working
  - Mantenimento dell'occupazione
  - Pagamento ai fornitori
  - Atteggiamento prudente in ambiti quali dividendi, remunerazioni, share buyback

## INVESTOR STATEMENT COVID-19 FOR PHARMA

- Promosso da ATM e sottoscritto in aprile da Etica SGR
- Engagement con le aziende **pharma** su temi quali:
  - Condividere le risorse (dati e ricerca) per accelerare lo sviluppo di vaccini, trattamenti e diagnostica
  - Mettere a disposizione i prodotti in corso di sviluppo in molti paesi
  - Supportare l'azione dei governi per avere prezzi accessibili dei farmaci
  - Supportare l'ampio accesso ai farmaci nei paesi in via di sviluppo



## Contatti

[institutional@eticasgr.it](mailto:institutional@eticasgr.it)

[www.eticasgr.com](http://www.eticasgr.com)



### Disclaimer

*Il presente materiale è stato redatto da Etica Sgr S.p.A. ed ha scopo informativo e promozionale. I dati, le informazioni e le opinioni contenuti non costituiscono e, in nessun caso, possono essere interpretati come un'offerta né un invito né una raccomandazione a effettuare investimenti o disinvestimenti né una sollecitazione all'acquisto, alla vendita, alla sottoscrizione di strumenti finanziari né attività di consulenza finanziaria, legale, fiscale o ricerca in materia di investimenti né come invito a farne qualsiasi altro utilizzo. Nella redazione del presente documento non sono stati presi in considerazione obiettivi personali di investimento, situazioni e bisogni finanziari dei potenziali destinatari del documento stesso.*

*La partecipazione ad un OICR comporta dei rischi connessi alle possibili variazioni del valore delle quote, che a loro volta risentono delle oscillazioni del valore degli strumenti finanziari in cui vengono investite le risorse dell'OICR. È necessario che l'investitore concluda un'operazione avente ad oggetto tale tipo di strumento solo dopo averne compreso la natura e il grado di esposizione ai rischi che esso comporta tramite un'attenta lettura della documentazione di offerta alla quale si rimanda (KIID e prospetto pubblicati sul sito [www.eticasgr.com](http://www.eticasgr.com)).*

*I destinatari del presente documento si assumono piena ed assoluta responsabilità per l'utilizzo dei dati, le informazioni e le opinioni contenuti nonché per le scelte di investimento eventualmente effettuate sulla base dello stesso in quanto l'eventuale utilizzo come supporto di scelte di operazioni di investimento non è consentito ed è a completo rischio dell'investitore.*