

Investire nell'obbligazionario societario con un approccio ad impatto sociale ed ambientale

26 Maggio 2021

Stefano Colombo

Director, Institutional Sales Italy

Signatory of:



Principali traguardi raggiunti in tema di ESG

Dal 2013 ad oggi

- Adesione ai Principi per l'Investimento Responsabile (PRI) dell'ONU
- Utilizzo di consulenza esterna per gli investimenti ESG
- Approvvigionamento di dati ESG
- Definizione della politica di investimento ESG e della rendicontazione ESG dei fondi

2013

- Specialisti di investimenti ESG permanenti in-house nell'ambito della funzione di rischio di investimento
- Politiche aggiuntive relative agli investimenti ESG, rafforzamento del reporting ESG

2014

- Lancio sito dedicato ESG
- ESG internship programme

2015

- Lancio del primo prodotto ESG-oriented (GHY)
- Risorse aggiuntive specializzate in ESG
- Pubblicazione del primo report annuale ESG

2017

- Lancio sistema di valutazione ESG proprietario
- Aggiunta di altro personale specializzato in ESG

2018

- ESG come priorità strategica adottata a livello societario
- Creazione dell'ESG Investment Working Group

2019

- Filtri ESG definiti strategici per l'intera azienda
- Team ESG entra a far parte della funzione investimenti

2020



PRI: Rated A+ for all completed modules for our ESG investment practices (Annual assessment 2020)



Fund ESG label awarded to the **BlueBay Global High Yield ESG Bond Fund** (Oct 2020 – Sept 2021)

Dalle preoccupanti macro tendenze della sostenibilità ...

Persone e pianeta: le tendenze secolari stanno trasformando il nostro mondo

Popolazione in crescita,
ma sempre più vecchia



Aumento dell'obesità



Disuguaglianze continue



Disparità nell'educazione



Cambiamenti climatici
di lungo termine



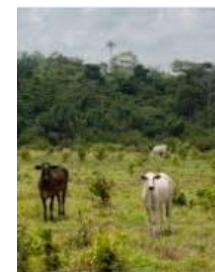
Scarsità e problemi idrici



Crescita dei rifiuti



Uso insostenibile del suolo



... ai temi di investimento ad impatto positivo

Garantire la salute delle persone e del pianeta: sette temi di sostenibilità che mirano a generare un contributo positivo



Raggiungere una società inclusiva

Soluzioni che promuovono comunità sostenibili garantendo un accesso inclusivo ed equo ai servizi di base



Costruire conoscenza & competenze

Soluzioni che promuovono l'empowerment e l'apprendimento permanente attraverso opportunità di istruzione, formazione e sviluppo



Garantire buona salute, sicurezza e benessere

Soluzioni che migliorano la salute, la sicurezza e il benessere, oltre a facilitare stili di vita sani



Favorire l'economia circolare

Soluzioni che migliorano la qualità dell'ambiente riducendo al minimo l'inquinamento e i rifiuti attraverso la promozione dell'efficienza e la gestione delle risorse



Garantire acqua pulita e abbondante

Soluzioni che promuovono la gestione sostenibile e la conservazione dell'acqua nonché una buona igiene



Promuovere energia pulita e sicura

Soluzioni che consentono la transizione a basse emissioni di carbonio attraverso l'adozione di fonti energetiche alternative



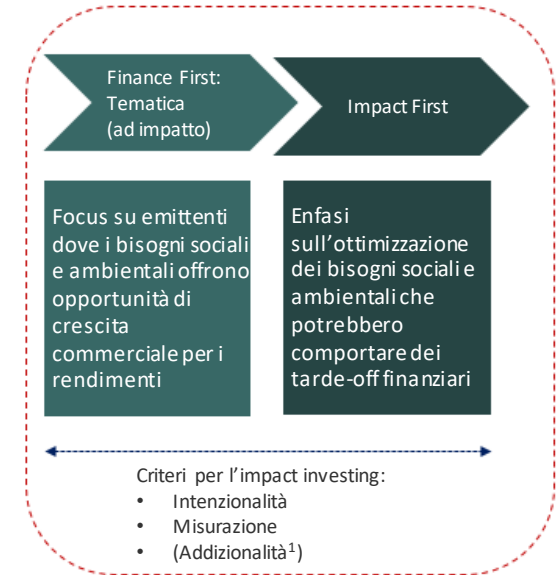
Promuovere la mobilità e le infrastrutture sostenibili

Soluzioni che facilitano il passaggio a modalità di trasporto, edifici e infrastrutture più sostenibili

Perchè investire nell'obbligazionario societario con un approccio ad impatto sociale ed ambientale?

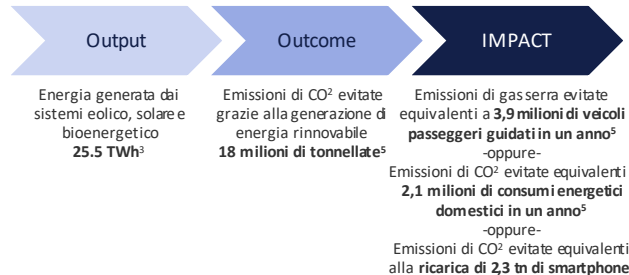
”Addizionalità”¹ difficile da trovare al di fuori dei mercati privati, ma esiste un divario per una strategia obbligazionaria impact-aligned

- L'impact investing "puro" è più vicino al concetto di filantropia che prevede però aspettative di rendimenti al di sotto del mercato oppure è associato a investimenti del mercato primario/privato in cui il target sono i rendimenti del mercato
- L'addizionalità¹ (e la sua portata/rilevanza) è una tema fondamentale in quanto le strategie tematiche ad impatto possono aggiungere sia "intenzionalità" che "misurazione"
 - Il debito societario implica principalmente investimenti in mercati secondari dove l'influenza sull'allocazione del capitale può essere più limitata
- Opportunità di far evolvere il mercato degli investimenti ad impatto e ampliare la definizione di ciò che produce un impatto al di là dei mercati privati
- Esiste un divario di "offerta" nelle strategie obbligazionarie societarie ad impatto che offrono rendimenti superiori ai tassi di mercato
 - La maggior parte dei fondi pensione, gestori patrimoniali e dei consulenti non è alla ricerca di strategie agevolate/filantropiche
 - L'offerta di strategie obbligazionarie societarie ad impatto sul mercato si limita a obbligazioni «green» o investimenti in FI e municipalities





Schema di qualificazione degli investimenti ESG: esempio di inclusione

Tema pianeta:




Filtri di sostenibilità

- **Promuovere energia pulita e sicura:** Orsted è una società elettrica danese che sviluppa, costruisce e gestisce parchi eolici offshore e onshore, impianti di stoccaggio dell'energia per parchi solari e impianti di bioenergia 
 - Attualmente 12 TWh di produzione di energia da eolico offshore, mirano a raddoppiare la capacità eolica offshore fino a raggiungere l'equivalente del consumo annuo di elettricità di 30 milioni di persone entro il 2025 
- **Altre attività:** generazione di energia elettrica da carbone termico (ricavi annui <4% 2020⁴)

Filtri etici

- Nessuna violazione dei filtri di esclusione 

Filtri di condotta

- **Fundamental ESG (Risk) Rating:** basso¹
 - Al primo posto nell'indice 2020 di Corporate Knights delle 100 aziende più sostenibili al mondo, nessuna segnalazione di problemi negativi persistenti; CDP Climate Change A List come leader globale nell'impegno per il clima 
- **ESG controversy status:** green flag²

Reportistica degli impatti positivi: esempi illustrativi

Carbonio: strategia con oltre 35% in meno di intensità di carbonio rispetto all'indice di riferimento

	Impact-Aligned Bond Strategy	Barclays Global Aggregate – Corporate Index
Weighted average carbon intensity (tCO2e / \$m sales)	144.1	239.2
Carbon emissions data availability (% of securities) [includes reported or estimated]	90.10%	96.44%

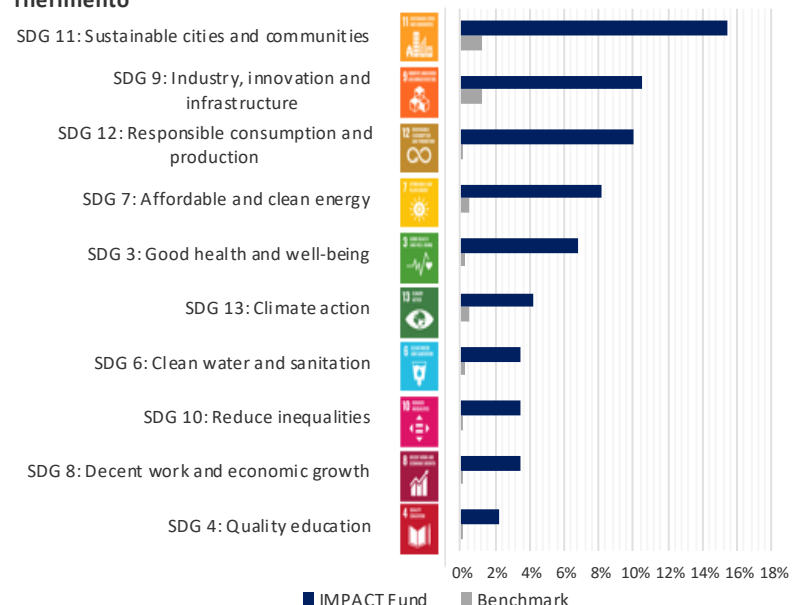
Rating/punteggio ESG: strategia performa meglio rispetto all'indice di riferimento

	IMPACT Bond Strategy	Barclays Global Aggregate – Corporate Index
ESG Score (0-10) – Weighted Average*	5.42	5.06
ESG Score (0-10) – Average**	5.55	5.12
ESG Rating – average (AAA – CCCC)	A	A

Nota: questa strategia è gestita attivamente e non ha un benchmark per definire la composizione del portafoglio della strategia o l'obiettivo di performance. Quanto sopra è solo a scopo informativo. La strategia intende misurare la propria performance rispetto al Barclays Global Aggregate - Corporate Index perché è il benchmark che è più allineato alla strategia.

Carbonio: MSCI ESG Research, strategy holdings al 10 maggio 2021. L'intensità di carbonio media ponderata è una misura dell'esposizione di un portafoglio ai potenziali rischi di mercato e normativi legati al carbonio ed è calcolata come la somma del prodotto delle intensità e dei pesi di carbonio delle società in portafoglio. **Rating/Valutazioni ESG:** MSCI ESG Research data.*Gli emittenti vengono riponderati in base al loro peso in portafoglio. ** Gli emittenti sono sommati e divisi per il numero totale di emittenti in portafoglio. **Impatto positivo / SDG:** Sustainalytics, Nota: le posizioni liquide sono escluse dall'analisi. I pesi delle società rimanenti sono ribilanciati in modo tale che il peso del portafoglio "coperto" sia pari al 100%. Mappatura solo per gli SDG che sono attività economiche focalizzate (collegamento ai ricavi delle imprese).

Investimento a impatto positivo (più del 5% dei ricavi) e allineamento agli SDG delle Nazioni Unite: la strategia ha una maggiore esposizione rispetto all'indice di riferimento



Caratteristiche principali del fondo obbligazionario societario BlueBay impact-aligned Bond

Fornire un contributo positivo generando rendimenti

- **Una strategia *impact-aligned* che investe principalmente in debito societario pubblico e liquido**
 - Focus sulla "intenzionalità" investendo in titoli che offrono soluzioni alle principali sfide ambientali e sociali
 - Possibilità di acquisire esposizione anche a obbligazioni con etichetta ESG
- **Una soluzione che offre apprezzamento del capitale e reddito**
 - Investendo principalmente in titoli investment grade, consentendo al contempo l'esposizione ai titoli che offrono un potenziale di rendimento più elevato
 - Concentrandosi principalmente sui mercati sviluppati, ma offre anche l'accesso alle economie in via di sviluppo
- **Obiettivo di fornire rendimenti interessanti**
 - Al di sopra dei rendimenti del mercato
 - Fornendo diversificazione tra settori e regioni
 - Permettendo agli investitori istituzionali di accedere al mercato impact-aligned con un rischio inferiore, grazie ad una maggiore diversificazione



Disclaimer

AVVERTENZA: Prima dell'adesione leggere attentamente il prospetto e il documento contenente le Informazioni Chiave per gli Investitori (Key Investor Information), disponibili sul sito internet www.bluebay.com.

Il presente documento può essere prodotto e distribuito dalle seguenti società: nell'Area Economica Europea (EEA), da BlueBay Funds Management Company S.A. ("ManCo"), che è regolata dalla Commission de Surveillance du Secteur Financier ("CSSF"). In Germania e in Italia, ManCo opera tramite passaporto con succursale ai sensi della Direttiva Organismi di Investimento Collettivo in Valori Mobiliari (2009/65/CE) e la Direttiva sui Gestori di Fondi di Investimento Alternativi (Direttiva 2011/61/JE). Nel Regno Unito da BlueBay Asset Management LLP (BBAM LLP), che è autorizzata e regolamentata dalla Financial Conduct Authority ("FCA") nel Regno Unito, registrata negli Stati Uniti presso US Securities and Exchange Commission ("SEC") ed è membro della National Futures Association (NFA) in quanto autorizzata dalla US Commodity Futures Trading Commission ("CFTC"). Negli Stati Uniti, questo documento può essere emesso da BlueBay Asset Management USA LLC che è registrata presso SEC e NFA. . In Svizzera, da BlueBay Asset Management AG, il cui Rappresentante ed Agente per i Pagamenti è BNP Paribas Securities Services, Paris, succursale di Zurigo, Selnaustrasse 16, 8002 Zurigo, Svizzera. Il luogo della prestazione è presso la sede legale del Rappresentante. I tribunali della sede legale del Rappresentante Svizzero sono competenti in materia di crediti in relazione alla distribuzione di azioni in Svizzera. Il Prospetto, il documento contenente le Informazioni Chiave per gli Investitori ("KIDs"), lo Statuto Sociale e altri relativi documenti richiesti, quali la Relazione Annuale o Semestrale, possono essere richiesti a titolo gratuito al Rappresentante in Svizzera. In Giappone, da BlueBay Asset Management International Limited, iscritta presso il Kanto Local Finance Bureau del Ministero delle Finanze, Giappone. In Australia, BBAML LLP è esonerata dal requisito di ottenere una licenza per i servizi finanziari in Australia ai sensi del Corporations Act nella in merito ai servizi finanziari, dato che è regolata dall'FCA in base alle leggi inglesi che differiscono dalle leggi Australiane. In Canada, BBAM LLP non è registrata ai sensi della legislazione sui valori mobiliari e si affida all'eccezione applicabile in base alla normativa locale sui valori mobiliari in merito agli operatori finanziari internazionali che permette a BBAM LLP di intraprendere determinate specifiche attività di commercio con i residenti Canadesi che si possono qualificare come "clienti autorizzati in Canada", ai sensi della definizione applicabile ai sensi normativa sui valori mobiliari. Le entità del gruppo BlueBay menzionate sopra sono denominate collettivamente come "BlueBay" qui di seguito. Le registrazioni e le affiliazioni riportate non devono essere interpretate alla stregua di un avallo o approvazione da parte di nessuna delle entità BlueBay identificate dalle rispettive autorità competenti autorizzate per il rilascio delle licenze o per la registrazione. Al meglio di quanto a conoscenza di BlueBay, il presente documento è vero ed accurato alla presente data. BlueBay non garantisce o conferma espressamente o implicitamente con riferimento alle informazioni contenute nel presente documento, e con la presente espressamente declina qualsiasi garanzia di accuratezza, completezza o preparazione per un particolare scopo.

Il presente documento si intende diretto a "clienti professionali" o "controparti qualificate" (come definite dalla Direttiva Relativa ai Mercati degli Strumenti Finanziari ("MIFID") or gli "investitori accreditati" (come definiti dal Securities Act del 1933), or "acquirenti qualificati" (come definiti dall'Investment Company Act del 1940), come applicabile e non deve essere utilizzato da nessun'altra categoria di clienti. Nell'ipotesi in cui tale documento venisse fornito a soggetti diversi da quelli autorizzati, colui che fornisce il presente documento si assume la responsabilità di stabilire l'idoneità del fondo BlueBay specifico per l'investitore in questione ed è altresì responsabile di fornire qualsiasi ulteriore informazione necessaria in conformità con le leggi e le normative locali in vigore.

Negli Stati Uniti, il presente documento può anche essere offerto da RBC Global Asset Management (US) Inc. ("RBC GAM-US"), consulente per gli investimenti registrato con la SEC. RBC Global Asset Management ("RBC GAM") è la divisione asset management di Royal Bank of Canada (RBC) che include BBAM LLP, RBC GAM-US, RBC Global Asset Management (Asia) Limited and RBC Global Asset Management Inc., che sono società separate ma affiliate.

Il presente documento è stato preparato a solo scopo informativo e non costituisce un'offerta, un invito o una

sollecitazione all'acquisto di alcuno dei prodotti o servizi di investimento, per adottare nessuna specifica strategia in alcuna giurisdizione. Nessun fondo BlueBay può essere offerto, se non ai sensi e subordinatamente al memorandum di offerta e al materiale di sottoscrittura relativi al fondo (il "Materiale di Offerta"). Le informazioni relative a BlueBay presenti in questo documento sono solo a fini informativi generali e non costituiscono una descrizione esaustiva di un investimento in alcun fondo BlueBay. Qualora ci fosse un'incongruenza tra le informazioni presenti nel presente documento e il Materiale di Offerta relativo a un fondo BlueBay, le previsioni presenti nel Materiale di Offerta saranno prevalenti. Prima dell'adesione si prega di leggere attentamente il Prospetto e il documento contenente le Informazioni Chiave per gli Investitori.

Nessuna informazione o materiale contenuto in questo documento relativo a BlueBay, deve essere interpretato come una consulenza all'investimento, parere legale o fiscale o di qualsiasi altro tipo. Si raccomanda agli investitori di effettuare una revisione autonoma con i propri consulenti e raggiungere proprie conclusioni riguardo ai meriti di un investimento e i profili di rischio, agli aspetti legali, di credito e fiscali o di bilancio relativi a tutte le transazioni.

Le informazioni contenute nel presente documento sono state ottenute o si basano su fonti considerate attendibili. Tuttavia, nessuna garanzia viene data da BlueBay o altre società del gruppo in merito all'accuratezza o completezza del documento. BlueBay manleva ogni responsabilità in merito all'utilizzo delle informazioni presenti nel documento. Se qualche informazione o dato viene utilizzato per reportistica regolamentare, la responsabilità di rivedere e verificare le informazioni nonché di accertare che queste siano adeguate allo scopo, risiede nel destinatario o ultimo utilizzatore del presente documento. Chi riceve il presente documento accetta incondizionatamente i presenti termini e condizioni.

Il valore degli investimenti discussi può variare e si può non ricevere l'importo inizialmente investito. Non vi è alcuna garanzia che gli obiettivi indicati saranno raggiunti. Le variazioni dei tassi di cambio possono avere effetti negativi sul valore degli investimenti. L'investimento in derivati può comportare un elevato grado di indebitamento o leva finanziaria, pertanto un movimento relativamente piccolo nel prezzo dell'investimento sottostante comporta un movimento molto più ampio nel prezzo dello strumento, a seguito del quale i prezzi diventano più volatili. I prodotti BlueBay sono soggetti a vari altri fattori di rischio e conflitti di interesse.

Qualsiasi investitore che vuole sottoscrivere un investimento in un qualsiasi prodotto BlueBay deve essere in grado di sostenere i rischi connessi e deve soddisfare i rispettivi requisiti di idoneità dei prodotti. Non si garantisce che gli obiettivi di investimento saranno raggiunti. I prodotti BlueBay possono essere speculativi e comportare un notevole grado di rischio. I prodotti possono utilizzare leva finanziaria e impiegare altre pratiche di investimento speculative che possono aumentare il rischio di perdita degli investimenti. Un investitore deve considerare che potrebbe perdere tutto o una parte sostanziale del proprio investimento. Gli investimenti e le strategie qui discussi potrebbero non essere adatti a tutti gli investitori; in caso di dubbi, consultare il proprio consulente per gli investimenti. Si consiglia di leggere attentamente il prospetto o il Materiale di Offerta prima di investire in qualsiasi strategia BlueBay.

Gli investimenti nei prodotti BlueBay possono essere altamente illiquidi e potrebbe non esserci un mercato secondario per l'interesse di un investitore nei prodotti, nel quale non ci si dovrebbe aspettare si sviluppi. Esistono restrizioni al trasferimento degli interessi nei fondi. Le commissioni e le spese addebitate possono compensare i profitti derivanti dalla negoziazione di fondi. Gli strumenti in cui investono i prodotti possono comportare strutture fiscali complesse e possono verificarsi ritardi nella distribuzione di importanti informazioni fiscali. I fondi non sono tenuti a fornire periodicamente informazioni sui prezzi o sulla valutazione agli investitori in relazione ai singoli investimenti.

Non si offre nessuna specifica consulenza all'investimento o raccomandazione e non si tengono in considerazione le esigenze di investimento di nessun particolare investitore o gruppo di investitori.

I rendimenti passati non sono indicativi di rendimenti futuri.

Disclaimer

Sebbene le cifre al lordo delle commissioni riflettano il reinvestimento di tutti i dividendi e gli utili, non riflettono la detrazione della gestione degli investimenti e delle commissioni di performance. Il rendimento di un investitore sarà ridotto dalla detrazione delle commissioni applicabili che variano con il tasso di rendimento del fondo. Ad esempio, se si verificasse un rendimento annualizzato del 10% su un periodo di 5 anni, l'effetto cumulativo di una commissione di gestione dello 0,60% e una commissione di performance dello 0,20% ridurrebbe il rendimento annualizzato al 9,32% (i dati utilizzati servono solo a dimostrare l'effetto delle spese e non sono un indicatore delle prestazioni future). Inoltre, le commissioni e le spese tipiche addebitate a un fondo compenseranno i profitti commerciali del fondo. Una descrizione della struttura delle commissioni specifiche per ciascuna strategia BlueBay è contenuta nel prospetto del fondo.

Salvo quanto diversamente indicato, i dati delle performance non sono verificati e si intendono al netto delle commissioni di gestione, prestazioni e altre. Gli investimenti discussi possono variare in modo sostanziale e non è possibile recuperare l'importo investito. La performance e le commissioni effettive di un investitore possono differire dalle informazioni sulla performance mostrate a causa di contributi in conto capitale, rimborsi o prelievi. Tutti gli investimenti comportano rischi tra cui la perdita di capitale e non vi è alcuna garanzia che gli obiettivi di investimento del fondo saranno raggiunti. È necessario leggere attentamente il prospetto prima di investire in qualsiasi fondo BlueBay.

I dati lordi delle performance di investimento riflettono il reinvestimento di tutti i dividendi e profitti ma non riflettono la deduzione di commissioni e spese. I dati netti delle performance di investimento riflettono il reinvestimento di tutti i dividendi e profitti, e la deduzione di commissioni e spese. Il profitto del fondo sarà ridotto tramite detrazione delle commissioni applicabili. Una descrizione dettagliata delle specifiche spese è contenuta nel prospetto del fondo.

I prodotti o servizi a cui si fa riferimento in questo documento non sono disponibili per la distribuzione nelle giurisdizioni dove la distribuzione è proibita o comunque non diretta a tali persone in quelle giurisdizioni. Ad eccezione di casi esplicitamente concordati per iscritto, BlueBay non offre consigli di investimento o altri pareri; nulla in questo documento costituisce una qualche consulenza né deve essere interpretato come tale.

Qualsiasi dichiarazione relativa a eventi di mercato o a previsioni future è soltanto una mera opinione dell'autore. Non bisogna fare affidamento su tali opinioni in quanto sono soggette a modifiche senza preavviso dovute a una varietà di fattori, tra cui il cambiamento delle caratteristiche di portafoglio e a fluttuanti condizioni di mercato, di cui si potrebbe non essere a conoscenza al tempo in cui tali opinioni sono espresse. Di conseguenza, le dichiarazioni previsionali sono soggette a rischi e incertezze che potrebbero determinare che i risultati effettivi differiscano materialmente da quelli impliciti nelle dichiarazioni. Non si fornisce alcuna dichiarazione che la strategia del processo di investimento o gli obiettivi di investimento sono o saranno presumibilmente proficui o raggiungibili. BlueBay non ha alcun obbligo di aggiornare le informazioni e chi legge non deve fare affidamento soltanto alle informazioni contenute nel presente materiale prima di prendere una qualsiasi decisione di investimento.

Gli obiettivi di rendimento, nei termini in cui sono forniti, devono essere utilizzati solo per scopo illustrativo e informativo e come un aiuto a possibili investitori per valutare una particolare strategia di investimento. Tali obiettivi o traguardi riflettono un contributo soggettivo dell'Investment Manager basato su una varietà di fattori, tra cui – ma non solo – la strategia di investimento e le precedenti performance, misurazioni della volatilità, caratteristiche del portfolio, rischi e condizioni di mercato. Non si deve fare affidamento sugli obiettivi o sulle performance ottenute come un'indicazione dei rendimenti effettivi o futuri. L'effettiva volatilità e i rendimenti dipendono da una varietà di fattori. Nessuna dichiarazione viene fornita in merito al raggiungimento, per intero o in parte, di alcun obiettivo o traguardo.

Tutti gli indici mostrati sono mostrati solo a scopo illustrativo e di comparazione. Gli indici non sono gestiti e non è possibile investire direttamente in un indice. I dati relativi ai risultati netti riflettono il reinvestimento del profitto e potrebbero non riflettere l'impatto sulle performance delle commissioni di negoziazione, delle tasse e dei costi di

gestione. Tali indici possono avere limiti intrinseci quando vengono usati per confronti, compreso il fatto che hanno una differente strategia di negoziazione, volatilità, credito e caratteristiche essenziali rispetto a quelle utilizzate dalla strategia di BlueBay.

Tutti gli indici mostrati sono presentati solo per consentire il confronto della performance dei fondi BlueBay con quella di alcuni indici ampiamente riconosciuti. La volatilità degli indici può essere sostanzialmente diversa dalla performance individuale conseguita da uno specifico fondo o investitore. Inoltre, le posizioni in fondi BlueBay possono differire in modo significativo dai titoli che compongono gli indici indicati. Gli investitori non possono investire direttamente in un indice

Se non diversamente dichiarato, tutti i dati e le informazioni sono stati ricercati da BlueBay.

Nessuna parte di questo documento può essere riprodotta, ridistribuita o passata in alcun modo, direttamente o indirettamente, ad altre persone o pubblicata, per intero o in parte, per qualsiasi altro motivo e in ogni modo senza il previo permesso scritto di BlueBay. Copyright 2021 © BlueBay è un gruppo interamente controllato da RBC e BBAM LLP può essere considerata come correlata e/o connessa a RBC e alle sue altre società affiliate. ® Marchio registrato di RBC. RBC GAM è un marchio registrato di RBC. BlueBay Funds Management Company S.A., sede legale 4, Boulevard Royal L-2449 Lussemburgo, società registrata in Lussemburgo numero B88445. BlueBay Asset Management LLP, sede legale 77 Grosvenor Street, Londra W1K 3JR, società registrata in Inghilterra e Galles numero OC370085. Il termine partner si riferisce a un membro della LLP o a un dipendente BlueBay con posizione equivalente. I dettagli dei membri del gruppo BlueBay e altri termini importanti ai quali è soggetto questo messaggio sono disponibili sul sito www.bluebay.com. Tutti i diritti riservati.