

Credit Suisse (Lux) Floating Rate Credit Fund

Rendimenti con minor rischio di duration



Anna Paola Marchi, CFA
Head of Wholesale Clients
Credit Suisse Asset Management Italy

24 Febbraio 2022

AD USO ESCLUSIVO DI INVESTITORI PROFESSIONALI

CREDIT SUISSE 

Credit Suisse Asset Management - Fixed Income Overview

Panoramica



Performance positive e gestione del rischio sono al centro del nostro agire.



Il nostro approccio d'investimento abbina un'analisi fondamentale bottom-up con una valutazione top-down attiva e una strategia di credito.



Vantaggio competitivo in mercati dedicati e specializzati del reddito fisso.

Capacità

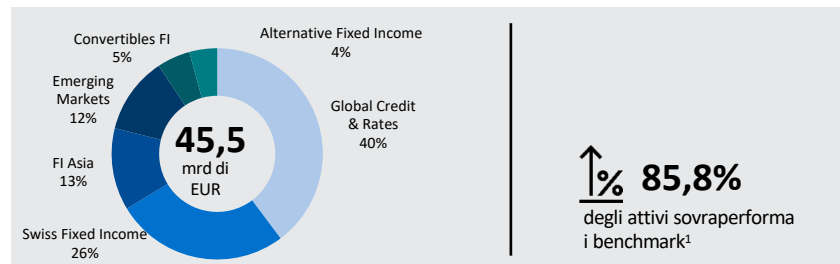
Obbligazioni svizzere	Leadership sul mercato svizzero dei capitali
Overlay su valute	Soluzioni su misura delle esigenze valutarie dei clienti
Mercati emergenti	Gamma completa di obbligazioni societarie con ottimo track record
Asia	Accesso alle obbligazioni societarie asiatiche in moneta locale
Reddito fisso alternativo	Accesso a premi di rischio del reddito fisso alternativo
Convertibili	Strategie globali asimmetriche dal track record eccellente
Tassi e credito globali	Strategie attive nell'universo globale del reddito fisso

Fonte: Credit Suisse | Dati al 30.09.2021

¹ Calcolato su base lorda su 3 anni al 30.09.2021.

² Lipper Fund Awards 2021, lipperfundawards.com | ³ Ranking con ponderazione degli attivi valutati da parte di Morningstar relativi ai fondi CSAM al 30.09.2021, ratingagency.morningstar.com/mcr | Per una descrizione dettagliata dell'approccio e dei criteri utilizzati per valutare e selezionare le strategie d'investimento, si rimanda alle rispettive pagine web. Lipper Fund Awards: lipperfundawards.com

Patrimonio in gestione



Profilo del comparto



55 professionisti dell'investimento



18 anni di esperienza in media



Zurigo, Hong Kong, Singapore

Premi ^{2, 3}

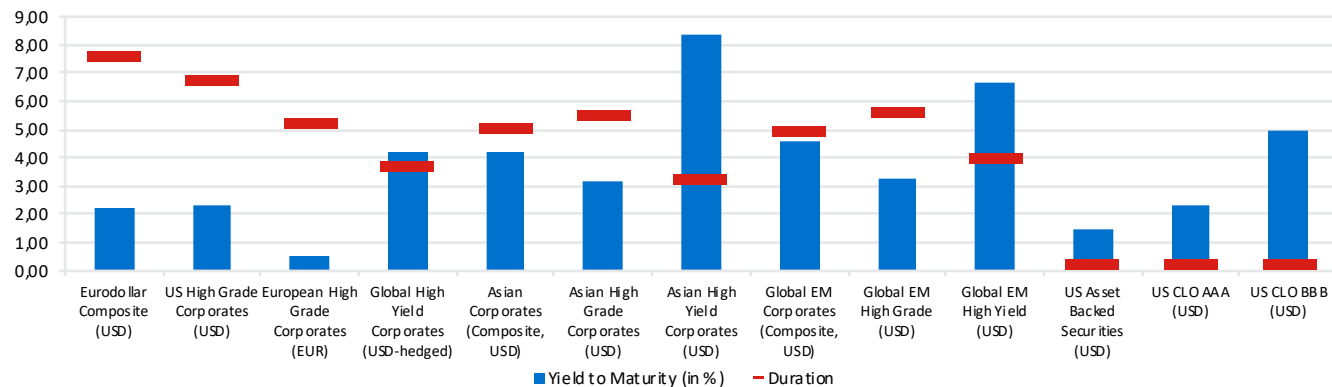


La gestione della componente obbligazionaria rimane una sfida

L'importanza della gestione attiva

- Tassi di interesse nelle emissioni investment grade molto bassi o addirittura negativi rendono la gestione della componente obbligazionaria sfidante
- Problema tanto più acuito dalle politiche monetarie in una fase di transizione a tassi più elevati – transizione che sta avvenendo anche più velocemente del previsto
- Il rischio di tasso d'interesse deve essere considerato con molta attenzione, soprattutto nell'attuale contesto di bassi rendimenti
- Il mercato dei corporate bonds offre opportunità ma attenzione al rischio tasso e rischio credito

Classi di attivi a reddito fisso: rendimento e duration



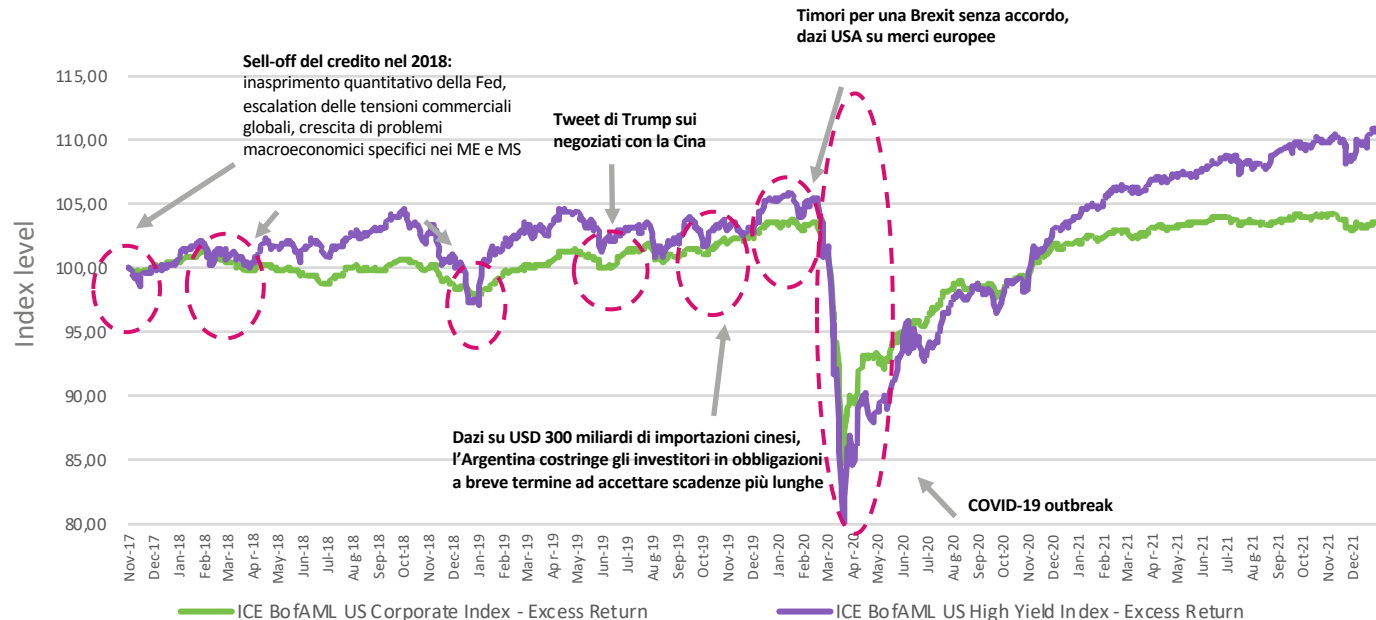
Fonti: Credit Suisse, Barclays, J.P. Morgan, Bloomberg
 Dati dell'indice al 31.12.2021

I dati storici sulla performance e gli scenari dei mercati finanziari non costituiscono un indicatore affidabile per i redditi attuali o futuri. Il rendimento alla scadenza indicato è calcolato al 31.12.2021 e non tiene conto di costi, variazioni del portafoglio, fluttuazioni di mercato e potenziali insolvenze. Il rendimento alla scadenza è soltanto indicativo ed è soggetto a modifica. La duration modificata misura la variazione di prezzo percentuale per ogni variazione unitaria del rendimento. Asset allocation indicativa che può variare nel tempo.

Non è possibile investire in indici. I rendimenti degli indici indicati non rappresentano i risultati di effettive transazioni di attivi/titoli investibili. Gli investitori che mirano a una strategia simile a quella degli indici potrebbero sperimentare rendimenti superiori o inferiori e dovranno farsi carico dei costi e delle commissioni che ne ridurranno il rendimento.

L'obbligazionario corporate negli ultimi 4 anni

Performance in mercati volatili



Fonte: Credit Suisse, BofAML, Bloomberg
Dati al: 31.12.2021

I dati storici sulla performance e gli scenari dei mercati finanziari non costituiscono un indicatore affidabile per i redditi attuali o futuri. Se la valuta in cui è espressa la performance passata è diversa dalla valuta del paese di residenza dell'investitore, questo dovrebbe essere consapevole che a causa delle oscillazioni dei tassi di cambio il rendimento indicato potrebbe essere maggiore o minore se convertito nella valuta locale. Non si tiene conto dei costi a carico del cliente (ad esempio le commissioni sul conto titoli), che potrebbero ridurre ulteriormente il rendimento. Non è possibile investire in indici. I rendimenti degli indici indicati non rappresentano i risultati di effettive transazioni di attivi/titoli investibili. Gli investitori che mirano a una strategia simile a quella degli indici potrebbero sperimentare rendimenti superiori o inferiori e dovranno farsi carico dei costi e delle commissioni che ne ridurranno il rendimento.

Che soluzioni adottare? CS (Lux) Floating Rate Credit Fund

Una soluzione d'investimento ampiamente diversificata e completa

1. Enfasi sul credito minimizzando il rischio tasso

Beneficiare **del differenziale di rendimento** rispetto alle obbligazioni governative a più lungo termine, attenuando al contempo la sensibilità alle variazioni dei tassi d'interesse.

L'obiettivo è di **ottenere livelli di rendimento potenzialmente superiori** rispetto alla liquidità e **minore rischio di tasso d'interesse** rispetto ai tradizionali fondi obbligazionari a medio o lungo termine.

2. Ottimizzare gli strumenti alternativi alla liquidità

Il credito offre generalmente un notevole premio di rendimento.

Flessibilità di rotazione tra tutti i settori dei mercati obbligazionari per sfruttare l'alternarsi delle opportunità.

3. Gestione con obiettivo di rendimento

Obiettivo di rendimento medio annuo pari al **SOFR più 250 pb p.a.** lungo un intero ciclo creditizio

Fonte: Credit Suisse

Ponderazione in base alle probabilità d'insolvenza elaborate da Moody's.

Gli obiettivi di rendimento si basano su dati storici, non sono da intendersi come proiezione, previsione o garanzia delle performance future e non vi è alcuna certezza che vengano conseguiti. Ove questi materiali contengano affermazioni relative al futuro, queste hanno natura previsionale, sono soggette a rischi e incertezze e non sono garanzia di risultati/performance futuri.

Credit Suisse (Lux) Floating Rate Credit Fund

Ampia esposizione di mercato con un rischio di tasso d'interesse limitato



Caratteristiche principali del fondo

Obiettivo di rendimento medio riferito all'intero ciclo creditizio	SOFR + 250 pb p.a.
Strategia d'investimento	Enfasi sulla selezione dei titoli. Flessibilità di rotazione tra tutti i mercati e i settori obbligazionari globali per sfruttare l'alternarsi delle opportunità
Obiettivo di rating	Rating medio investment grade
Obiettivo di duration	0,5 anni
Obiettivo di duration dello spread	4-5 anni

Sintesi delle restrizioni

Duration modificata	0-1,5 anni	Rating minimo per emittente	B-
Duration creditizia	0-5 anni	Esposizione in valuta estera	Copertura
Benchmark	Nessuno	ESG Integration	Art. 8 SFDR
Esposizione massima ai mercati	50% debito dei mercati emergenti, 15% obbligazioni cartolarizzate		

Universo d'investimento

Mercati sviluppati	Obbligazioni sovrane/ quasi sovrane
	Obbligazioni societarie
Mercati emergenti	Obbligazioni sovrane/ quasi sovrane
	Obbligazioni societarie
Cartolarizzazioni	ABS
	MBS
	CLO

Concetto di base del fondo

Portafoglio di titoli di credito a tasso variabile (reddito)	Overlay attivo (protezione contro i ribassi) Utilizzo di swap su tassi d'interesse per modificare i flussi di cassa obbligazionari. Uso di CDS per gestire attivamente il rischio di credito.
Strumenti liquidi (stabilità e liquidità)	

Il nostro processo d'investimento è frutto dell'incontro tra le opinioni strategiche top-down su mercati e settori con le opportunità tattiche bottom-up individuate da un team di gestione del portafoglio di grande esperienza con un track record comprovato. Rischio, misurazione della performance e migliore esecuzione sono parte integrante del processo d'investimento.

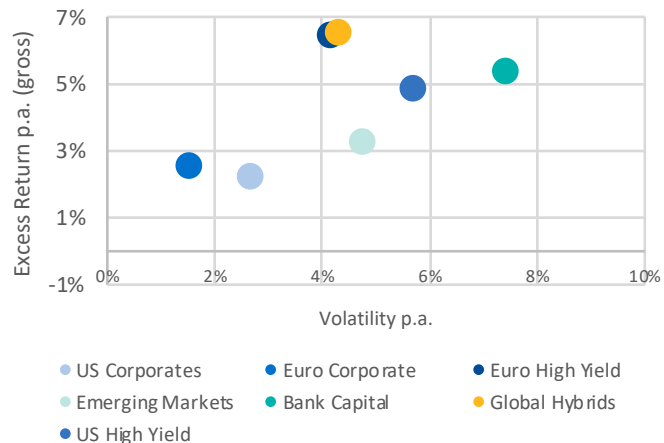
Fonte: Credit Suisse

A solo scopo illustrativo. Gli obiettivi di rendimento si basano su dati storici, non sono da intendersi come proiezione, previsione o garanzia delle performance future e non vi è alcuna certezza che vengano conseguiti. Gli obiettivi del prodotto d'investimento, unitamente ai relativi rischi, oneri e spese, così come informazioni più complete sul prodotto, sono riportati nel prospetto (o nel documento relativo all'offerta), che invitiamo a leggere con attenzione prima di investire. Per maggiori informazioni sull'obiettivo di rendimento, fare riferimento alla slide 33.

Credit Suisse (Lux) Floating Rate Credit Fund

Asset allocation strategica nel tempo

Profili di extra-rendimento/volatilità dei segmenti obbligazionari



Fonti: ICE BofA, Bloomberg, Credit Suisse. Periodo dal 30.11.2011 al 31.12.2021 (01.01.2014 to 31.12.2021 for Bank Capital)

Euro Corporates: ICE BofA Euro Corporate Index

US Corporates: ICE BofA US Corporate Index

Euro High Yield: ICE BofA Euro High Yield Index

US High Yield: ICE BofA US High Yield Index

Emerging Markets: ICE BofA Emerging Markets Diversified Corporate Index

Global Hybrids: ICE BofA Global Hybrid Corporate Index

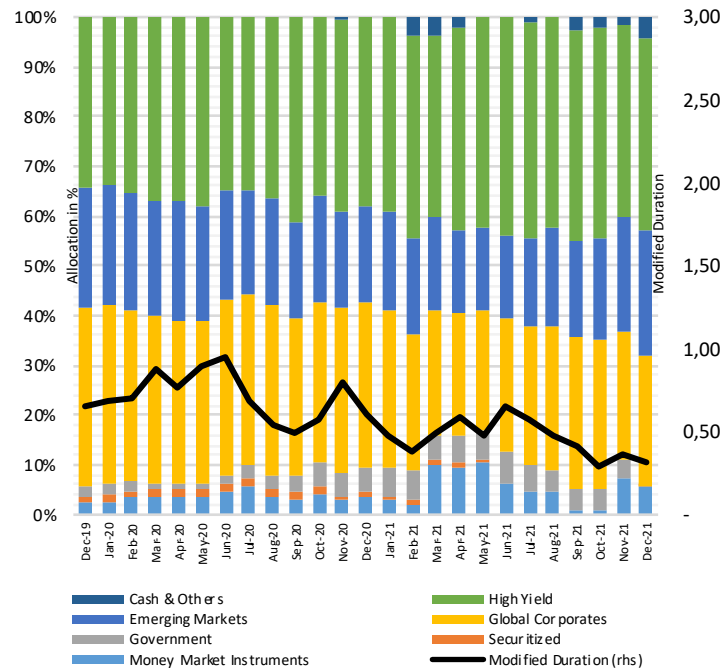
Bank Capital: ICE BofA Contingent Capital Index

A solo scopo illustrativo. Il rendimento alla scadenza indicato è calcolato al 31.12.2021 e non tiene conto di costi, variazioni del portafoglio, fluttuazioni di mercato e potenziali insolvenze. Il rendimento alla scadenza è soltanto indicativo ed è soggetto a modifica.

Asset allocation indicativa che può variare nel tempo.

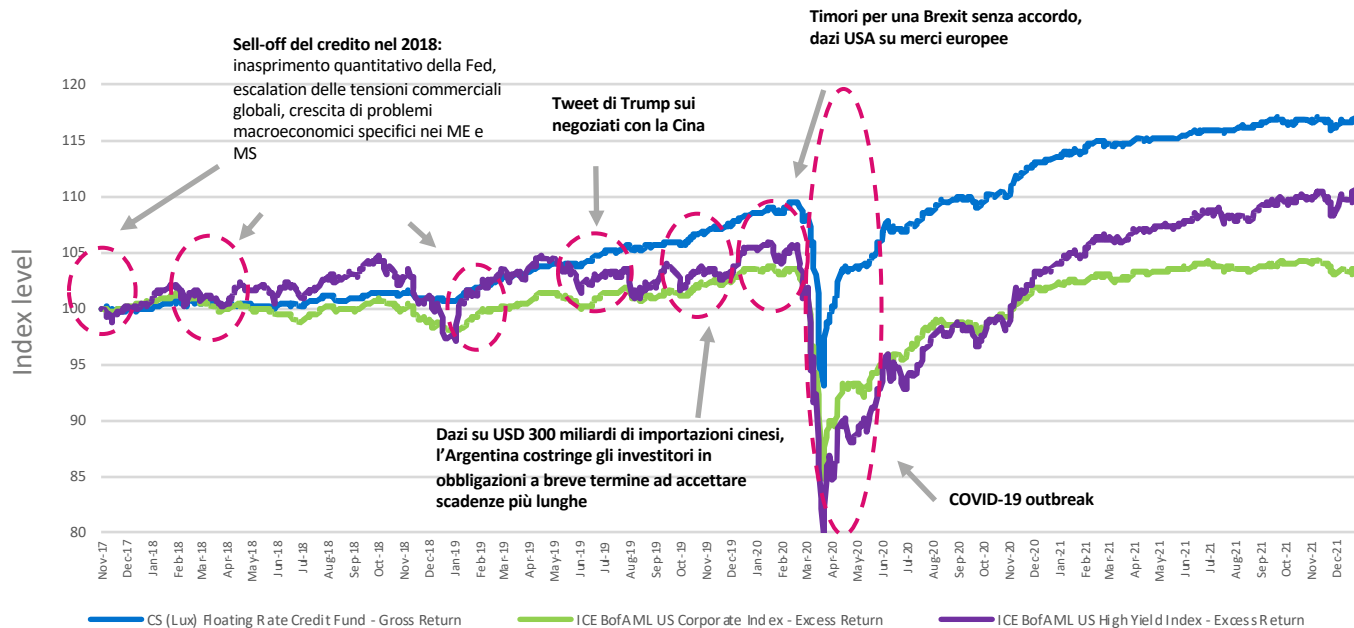
L'obiettivo di rendimento non è una proiezione, previsione o garanzia delle future performances, e non vi è certezza che possa essere conseguito.

Asset allocation storica



Credit Suisse (Lux) Floating Rate Credit Fund

Performance in mercati volatili



Fonte: Credit Suisse, BofAML, Bloomberg
Dati al: 31.12.2021

I dati storici sulla performance e gli scenari dei mercati finanziari non costituiscono un indicatore affidabile per i redditi attuali o futuri. Se la valuta in cui è espressa la performance passata è diversa dalla valuta del paese di residenza dell'investitore, questo dovrebbe essere consapevole che a causa delle oscillazioni dei tassi di cambio il rendimento indicato potrebbe essere maggiore o minore se convertito nella valuta locale. Non si tiene conto dei costi a carico del cliente (ad esempio le commissioni sul conto titoli), che potrebbero ridurre ulteriormente il rendimento. Non è possibile investire in indici. I rendimenti degli indici indicati non rappresentano i risultati di effettive transazioni di attivi/titoli investibili. Gli investitori che mirano a una strategia simile a quella degli indici potrebbero sperimentare rendimenti superiori o inferiori e dovranno farsi carico dei costi e delle commissioni che ne ridurranno il rendimento.

Credit Suisse (Lux) Floating Rate Credit Fund

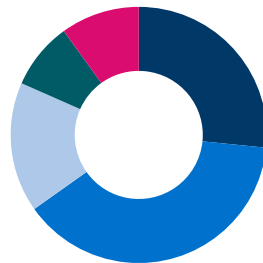
Aspetti salienti del portafoglio

Key figures

Total Size (Mio)	659.80
Portfolio Currency	USD
Yield to Maturity in % (gross)	2.05
Modified Duration	0.32
Spread Duration	3.22
Time to Maturity (in Years)	3.57
Average Rating	BBB-
OAS	193
Average Coupon	3.63
Number of Holdings	198
Top 10 Holdings Cumulated	9.02%
Subordinated Debt	25.89%

Portfolio distribution

	OAS	%
Corporate Bonds DM IG	134	26.59%
Corporate Bonds DM HY	275	38.59%
Corporate Bonds EM IG	167	16.43%
Corporate Bonds EM HY	281	8.45%
Government Bonds DM		0.00%
Government Bonds EM		0.00%
Securitized Bonds IG	37	0.00%
Securitized Bonds HY	226	0.00%
Equity		0.00%
Funds		0.00%
Cash & Other Derivatives		9.94%
Total		100%



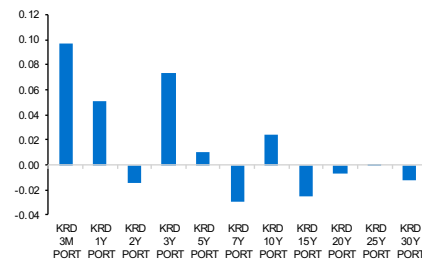
Maturity distribution

	OAS	%
< 1 Year	218	19.51%
1 - 2 Years	226	6.87%
2 - 3 Years	216	14.14%
3 - 4 Years	210	22.42%
4 - 5 Years	172	16.79%
5 - 7 Years	237	14.35%
7 - 10 Years	235	4.07%
10 - 15 Years	268	0.83%
15 - 20 Years		0.00%
> 20 Years	403	1.01%
Total	193	100%

Rating buckets

	OAS	%
AAA		1.82%
AA	53	3.23%
A	93	16.16%
BBB	167	31.75%
BB	261	41.15%
B	375	5.89%
CCC/ Below		0.00%
Other		0.00%
Investment Grade		52.96%
High Yield		47.04%

Key Rate Duration Profile



Fonti: Credit Suisse, Bloomberg

A solo scopo illustrativo. Il rendimento alla scadenza indicato è calcolato al 31.12.2021 e non tiene conto di costi, variazioni del portafoglio, fluttuazioni di mercato e potenziali insolvenze. Il rendimento alla scadenza è soltanto indicativo ed è soggetto a modifica. L'obiettivo di rendimento non è una proiezione, previsione o garanzia delle future performances, e non vi è certezza che possa essere conseguito.

Informazioni importanti relative all'obiettivo di rendimento

L'obiettivo di rendimento non è da intendersi come proiezione, previsione o garanzia dei risultati futuri.

Sebbene Credit Suisse ritenga che le ipotesi su cui si basano tali obiettivi di rendimento siano ragionevoli, questi non sono necessariamente una guida valida alla performance futura e i risultati effettivi possono differire da qualsiasi obiettivo di performance definito nel presente documento. L'obiettivo di rendimento si basa sull'analisi del gestore e sulla valutazione delle opportunità d'investimento e su numerose ipotesi specifiche rispetto all'investimento che potrebbero non riflettere le future condizioni di mercato. Ciascuna di queste ipotesi può comportare un elemento considerevole di giudizio soggettivo e può essere influenzata negativamente da cambiamenti successivi all'investimento nelle condizioni di mercato. I dati storici forniscono in una certa misura la base per l'obiettivo di rendimento, mentre le performance passate non sono una garanzia né sono indicative della performance futura. L'obiettivo di rendimento presentato è da intendersi solo a titolo di riferimento e può essere adeguato, modificato o sostituito in qualsiasi momento. Ogni investitore è esortato a verificare personalmente l'accuratezza dell'obiettivo di rendimento e a consultare tutte le informazioni pertinenti di modo da

formarsi una propria opinione indipendente, se necessario con l'assistenza di uno specialista, prima di prendere qualsiasi decisione d'investimento. Non è possibile garantire che tutti i fattori rilevanti nella definizione degli obiettivi di rendimento siano stati presi in considerazione o che le ipotesi siano accurate alla luce di effettivi cambiamenti sul mercato e/o nelle condizioni economiche che influiscono sugli investimenti.

Disclaimer

Il presente materiale costituisce materiale di marketing di Credit Suisse Group AG e/o delle sue affiliate (di seguito "CS"). Il presente materiale non costituisce né è parte di un'offerta o un invito a emettere o vendere, né una sollecitazione o un'offerta a sottoscrivere o acquistare titoli o altri strumenti finanziari né a effettuare operazioni finanziarie, né intende indurre o incoraggiare la sottoscrizione di un prodotto, un'offerta o un investimento. Nessuna parte del presente materiale costituisce una ricerca d'investimento o una consulenza d'investimento e non può essere considerato affidabile in tal senso. Il presente materiale non è redatto in base alle circostanze individuali né costituisce una raccomandazione personale. Le informazioni e le opinioni contenute nel presente documento sono quelle di CS al momento della redazione e possono cambiare in qualsiasi momento senza preavviso. Esse sono state ricavate da fonti ritenute attendibili. CS non fornisce alcuna garanzia circa il contenuto e la completezza delle informazioni e, dove legalmente consentito, declina qualsiasi responsabilità per eventuali perdite connesse all'uso delle stesse. Salvo indicazioni contrarie, tutti i dati non sono certificati. Le informazioni fornite nel presente documento sono a uso esclusivo del destinatario. Le informazioni fornite nel presente materiale possono cambiare successivamente alla data del materiale senza preavviso e CS non ha alcun obbligo di aggiornare le informazioni. Il presente materiale può contenere informazioni che sono concesse in licenza e/o protette dai diritti di proprietà intellettuale del concessore dell'autorizzazione e dei titolari del diritto di proprietà. Nulla in questo materiale deve essere interpretato in modo da imporre qualsiasi responsabilità ai concessionari dell'autorizzazione o ai titolari del diritto di proprietà. La copia non autorizzata delle informazioni relative al concessore dell'autorizzazione o ai titolari del diritto di proprietà è severamente vietata. La documentazione completa d'offerta, compresi il prospetto o il documento di offerta, le informazioni chiave per gli investitori (KIID), il foglio informativo di base per prodotti svizzeri, i regolamenti del fondo come pure la relazione annuale e semestrale ("documentazione completa d'offerta"), se presente, può essere ottenuta gratuitamente in una delle lingue menzionate di seguito presso la/e entità giuridica/giuridiche indicata/e di seguito oppure ove disponibile via FundSearch (credit-suisse.com/fundsearch). Eventuali informazioni riguardanti distributori locali, rappresentanti, l'agente incaricato delle informazioni, l'agente incaricato dei pagamenti e contatti locali in base al/i prodotto/i d'investimento sono disponibili di seguito. Le uniche condizioni giuridicamente vincolanti dei prodotti d'investimento descritti in questo materiale, ivi incluse le considerazioni relative a rischi, obiettivi, oneri e spese, sono riportate nel prospetto, nel documento di offerta, nella documentazione di sottoscrizione, nel contratto del fondo e/o in altri documenti che regolamentano il fondo. Per una descrizione completa delle caratteristiche dei prodotti menzionati in questo materiale, nonché una descrizione completa delle opportunità, dei rischi e dei costi associati ai rispettivi prodotti, si prega di fare riferimento ai rispettivi prospetti dei titoli, ai prospetti di vendita o ad altri documenti aggiuntivi relativi ai prodotti che siamo lieti di fornirvi in qualsiasi momento su richiesta. Il presente materiale non può essere inoltrato o distribuito ad altre persone e non può essere riprodotto. Qualsiasi inoltro, distribuzione o riproduzione non è autorizzato e può comportare una violazione del Securities Act statunitense del 1933 e successive modifiche (il "Securities Act"). I titoli cui si fa riferimento nel presente documento non sono stati e non saranno registrati ai sensi del Securities Act o di leggi relative ai titoli di qualsiasi Stato degli Stati Uniti e, fatte salve alcune eccezioni, i titoli non possono essere offerti, costituiti in pegno, venduti o diversamente trasferiti all'interno degli Stati Uniti, né a beneficio o per conto di soggetti statunitensi. Possono inoltre sussistere conflitti di interessi relativamente all'investimento. In relazione alla fornitura di servizi, Credit Suisse AG e/o società ad essa collegate possono effettuare pagamenti a terzi o ricevere pagamenti da terzi come parte della propria retribuzione o altrimenti come compenso una tantum o ricorrente (ad esempio commissioni di emissione, provvigioni di collocamento o di gestione). Prima di qualsiasi decisione d'investimento, si invitano i potenziali investitori a valutare in maniera indipendente e accurata (insieme ai loro consulenti fiscali, legali e finanziari) gli specifici rischi descritti nella documentazione disponibile unitamente alle conseguenze giuridiche, normative, creditizie, fiscali e contabili applicabili. Il gestore o la società di gestione di fondi alternativi, a seconda del caso, può decidere di porre fine agli accordi locali per il marketing di azioni/unità di un fondo, compresa la cessazione di registrazioni o notifiche presso l'autorità di vigilanza locale. Una sintesi dei diritti degli investitori per investimenti in Lussemburgo può essere ottenuta su cssf.lu/en/consumer/; possono essere applicate le leggi locali relative ai diritti degli investitori. Copyright © 2022 CREDIT SUISSE GROUP AG e/o sue affiliate. Tutti i diritti riservati.

Distributore:

CREDIT SUISSE (ITALY) S.P.A.*
Via Santa Margherita, 3
20121 Milano, Italy
csam@credit-suisse.com
www.credit-suisse.com/it
Versioni linguistiche disponibili
Italiano

*Persona giuridica presso la quale è possibile ottenere gratuitamente la documentazione completa d'offerta, le informazioni chiave per gli investitori (KIID), il regolamento del fondo e le relazioni annuali e semestrali, se presenti.