

Il mercato delle PMI italiane quotate: fine dei giochi o punto di svolta?



**Miglior Gestore di Fondi italiani «small».
Dieci anni consecutivi di vittorie**



AcomeA SGR: la struttura di partnership

I soci fondatori sono manager operativi



Alberto Foà
Presidente
Responsabile strategie obbligazionarie



Giovanni Brambilla
Vice Presidente
Direttore Investimenti



Giordano Martinelli
Amministratore Delegato

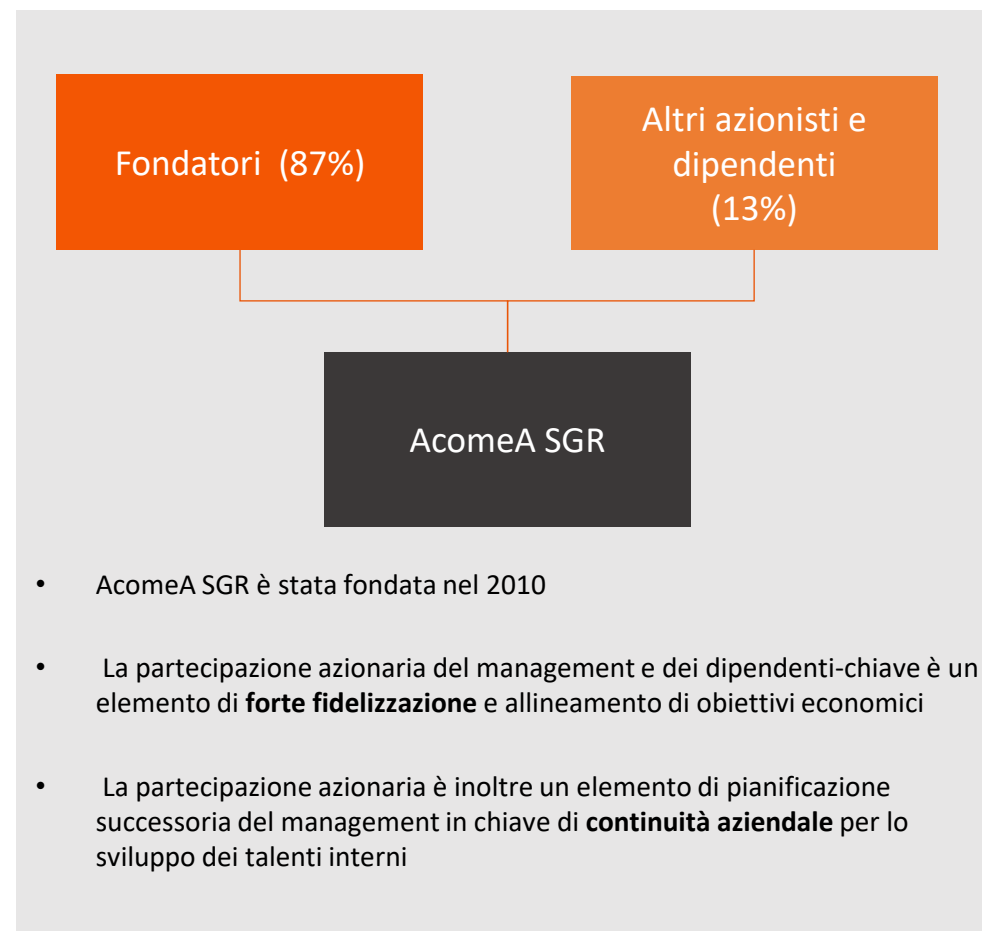


Daniele Cohen
Direttore Generale



Matteo Serio, CFA
Direttore Commerciale

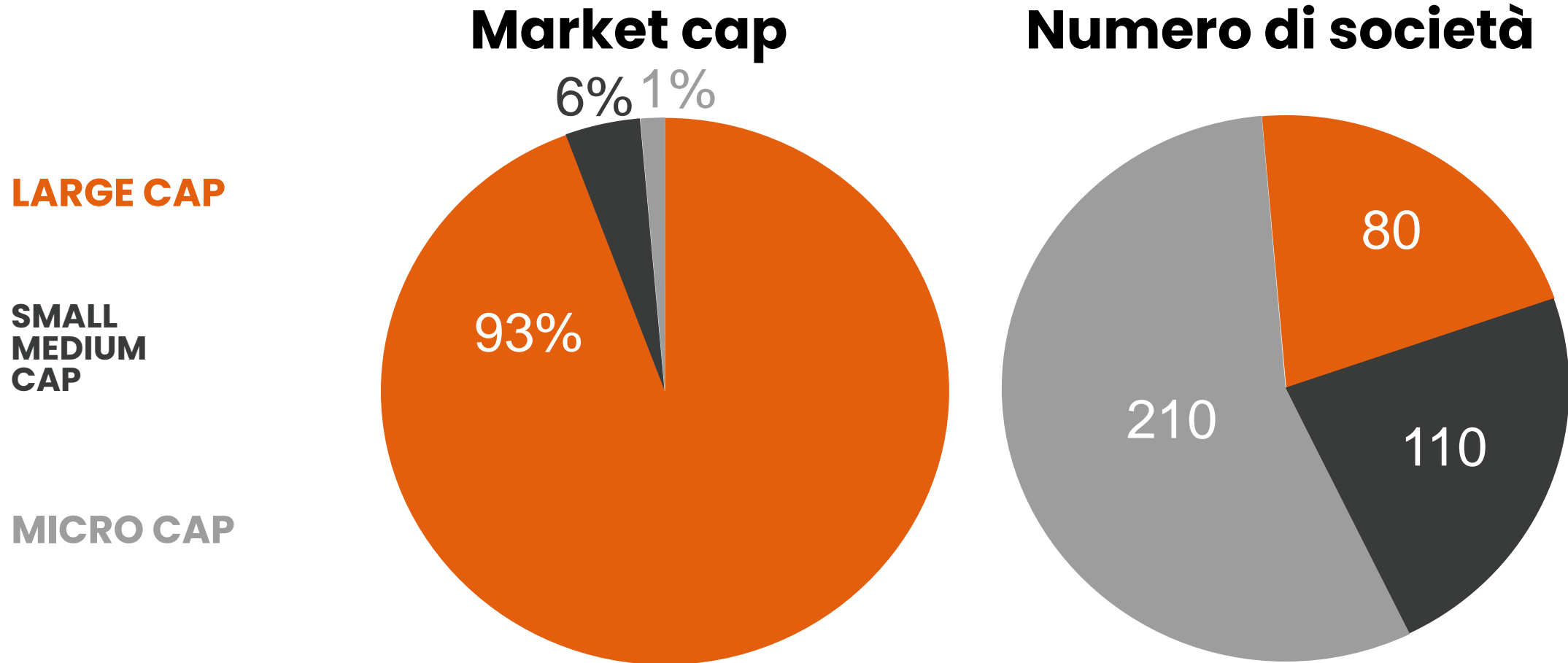
Struttura societaria



ACOMEA TRA I PRINCIPALI ATTORI PER VOLUMI SUL SEGMENTO EGM



Il segmento delle micro-cap rappresenta numericamente la grande maggioranza delle società quotate alla Borsa Italiana



Come selezioniamo le PMI italiane: i criteri di investimento

**UNIVERSO
INVESTIBILE**
Borsa Italiana

PRINCIPALI CRITERI DI SELEZIONE

ROE medio ultimi 5
anni

Debito netto

Performance di
periodo

Liquidità disponibile
rispetto al debito

Redditività
superiore al costo
del capitale



TASSI DI INTERESSE

In discesa

VALUTAZIONI

Molto a sconto

DEFLUSSI PIR

Rallentamento

SUPPORTO GOVERNO (E NON SOLO)

Fondo di fondi

Manifesto dei mercati capitali

PNRR

Vantaggio fiscale PIR Alternativo

La Verità

«Lo Stato investirà nelle quotate in Borsa»

Il parlamentare della Lega: «Pronto un emendamento per portare il fondo di fondi a Piazza Affari con l'obiettivo di garantire risorse ai piccoli e medi gruppi italiani. Servono cultura finanziaria e regole che non facciano scappare le società all'estero»

4 MF

Giovedì 23 Maggio 2024

PRIMO PIANO

LO HA ANNUNCIATO IL SOTTOSEGRETARIO FRENI AL CONVEGNO DI ASSONEXT A MONTECITORIO

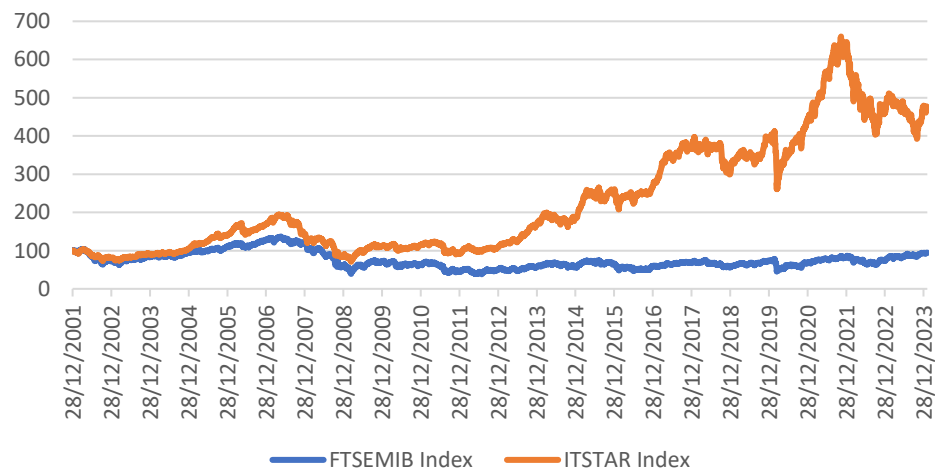
Fondo da un miliardo per l'Egm

Come anticipato da MF, il Tesoro è al lavoro con Cdp per creare un fondo di fondi pubblico-privato che investa nelle pmi italiane quotate. L'apprezzamento della comunità finanziaria per l'iniziativa

LA QUALITA' PREMIA: IL CASO STAR

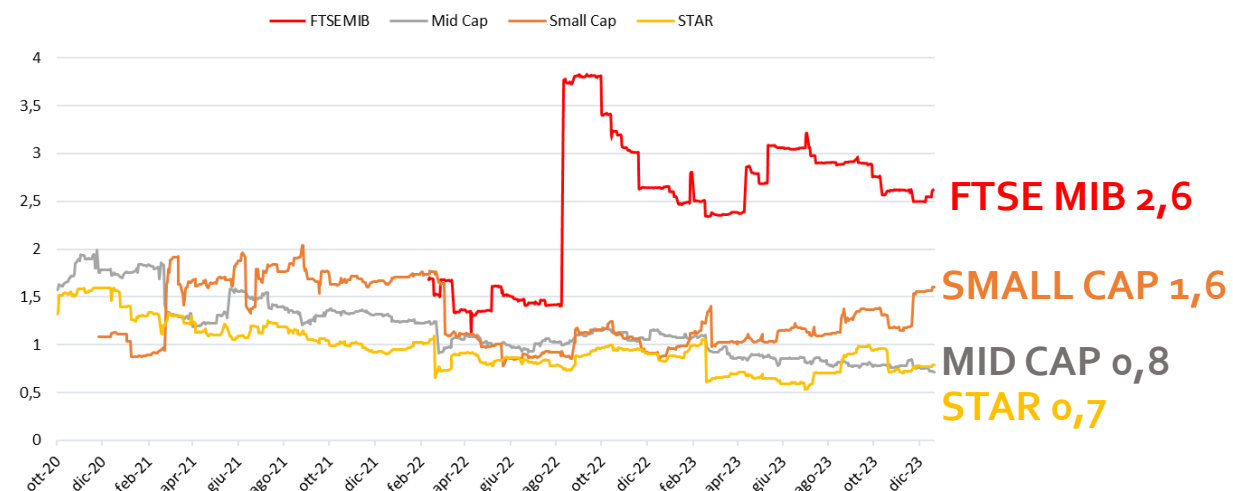
Sul lungo periodo il segmento STAR
sovraperforma ampiamente il FTSE MIB

Serie storica FTSE MIB vs STAR



Al contrario di quanto percepito, le PMI
presentano maggior qualità rispetto alle large cap

Stime di Indebitamento netto vs EBITDA per indice



TASSI IN DISCESA E MULTIPLI DIMEZZATI RISPETTO AI MASSIMI

Stime P/E 12 mesi
Periodo dal 01/06/2019 al 08/05/2024



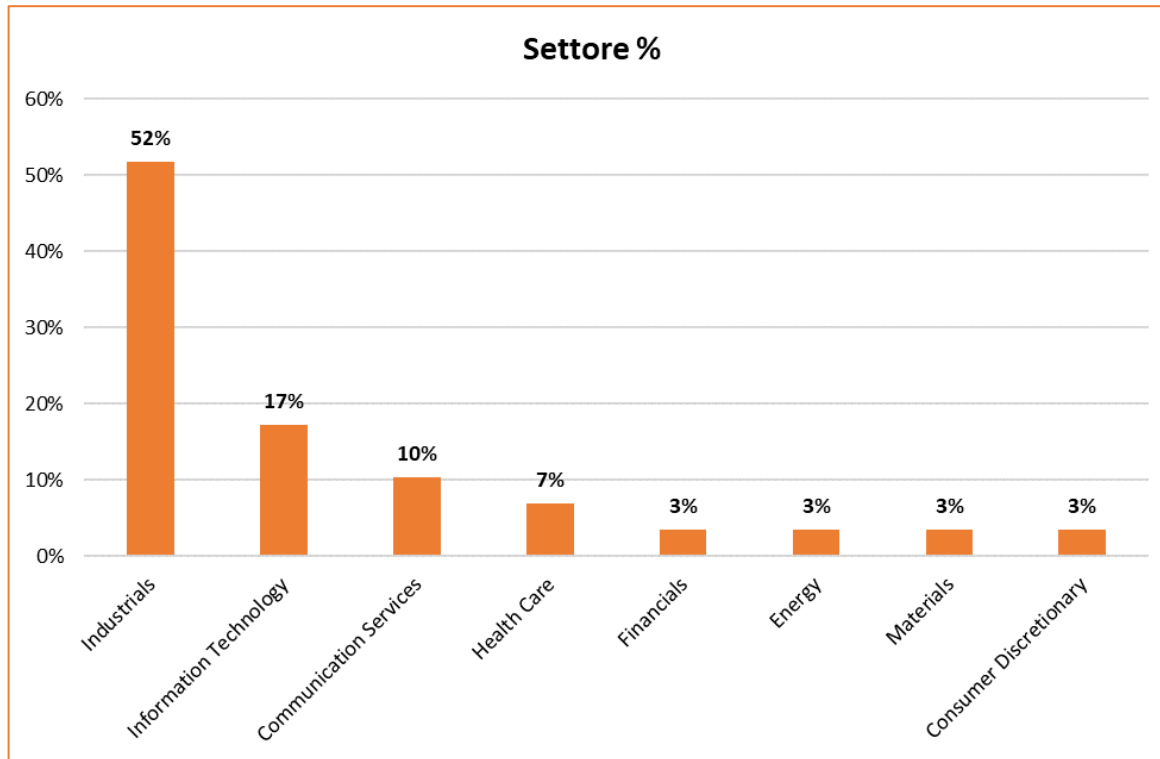
Mid Cap Star Small Cap EGM

AZIENDE QUOTATE PIU' A SCONTO DI QUELLE ILLIQUIDE

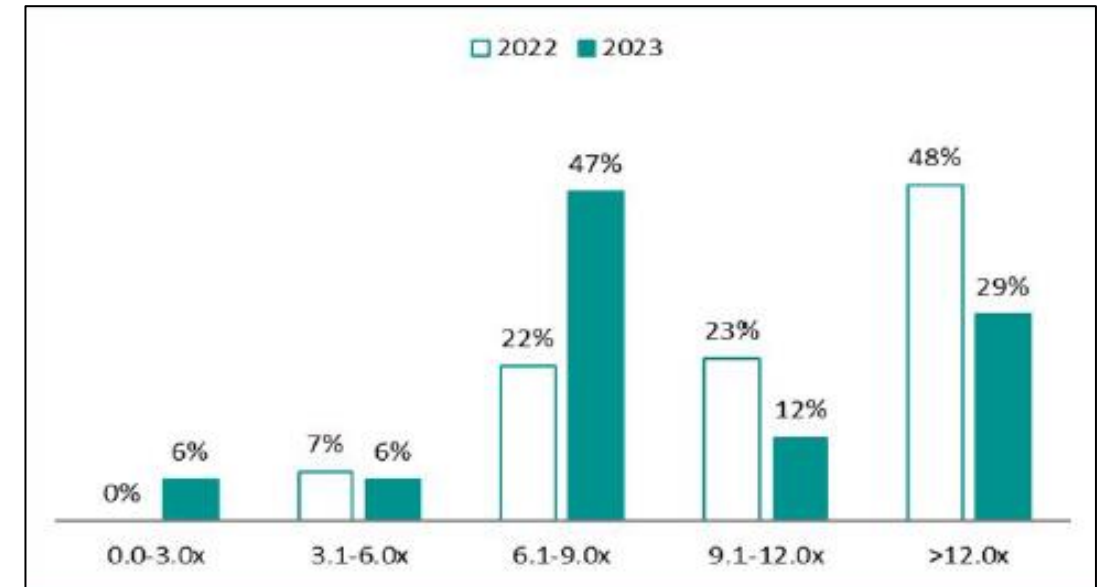
Il portafoglio di AcomeA Italian Gems

Multipli Portafoglio 1Y Fwd pesati

P/E	9,3x
EV/EBITDA	6,4x
Net Debt/EBITDA	0,8x
Cash Positive	28%



Private Equity (Deals) EV/EBITDA



↑
AcomeA Italian Gems

CONTATTI



Matteo Serio
Managing Partner

Mail: matteo.serio@acomea.it
Tel. 347 4779881



Marco Ruspi
Head of ESG & Sales Manager

Mail: marco.ruspi@acomea.it
Tel. 347 6038460



Jacopo Schlesinger
Sales Manager

Mail: jacopo.schlesinger@acomea.it
Tel. 347 6173838

Questa è una comunicazione di marketing. Le informazioni contenute in questo documento non sono destinate ad alcun soggetto diverso da un Investitore Professionale secondo la definizione formulata dall'autorità di regolamentazione. Esso non è indirizzato e non è concepito per la distribuzione, o l'utilizzo, da parte di qualsiasi persona o entità avente cittadinanza, residenza o ubicazione in qualsiasi località, Stato, Paese o giurisdizione in cui tale distribuzione, pubblicazione, messa a disposizione o utilizzo sono in contrasto con norme di legge o regolamentari. Prima di adottare qualsiasi decisione di investimento si prega leggere attentamente il Documento contenente le informazioni chiave per gli investitori (il "KID"), il Prospetto, il Regolamento di gestione e il modulo di sottoscrizione. Tali documenti che descrivono anche i diritti degli investitori, sono disponibili in lingua italiana e possono essere consultati in qualsiasi momento, gratuitamente, sul sito web della SGR www.acomea.it, alla sezione «Documenti e Moduli», e possono essere ottenuti gratuitamente, su richiesta, presso la sede della SGR e presso i collocatori. I rendimenti passati non sono indicativi di quelli futuri". I valori sono al lordo della ritenuta fiscale, la quale dipende dalla situazione personale di ciascun investitore e può cambiare in futuro. Acomea SGR S.p.A. può decidere di porre fine alle disposizioni adottate per la commercializzazione dei suoi organismi di investimento collettivo in conformità a quanto previsto dall'articolo 93 bis della direttiva 2009/65/CE. Qualsiasi informazione contenuta nel presente documento, successivamente alla data di redazione del medesimo, potrà essere oggetto di modifica o aggiornamento senza alcun obbligo da parte di Acomea SGR S.p.A. di comunicare tali modifiche o aggiornamenti a coloro i quali siano venuti a conoscenza dei contenuti di tale comunicazione