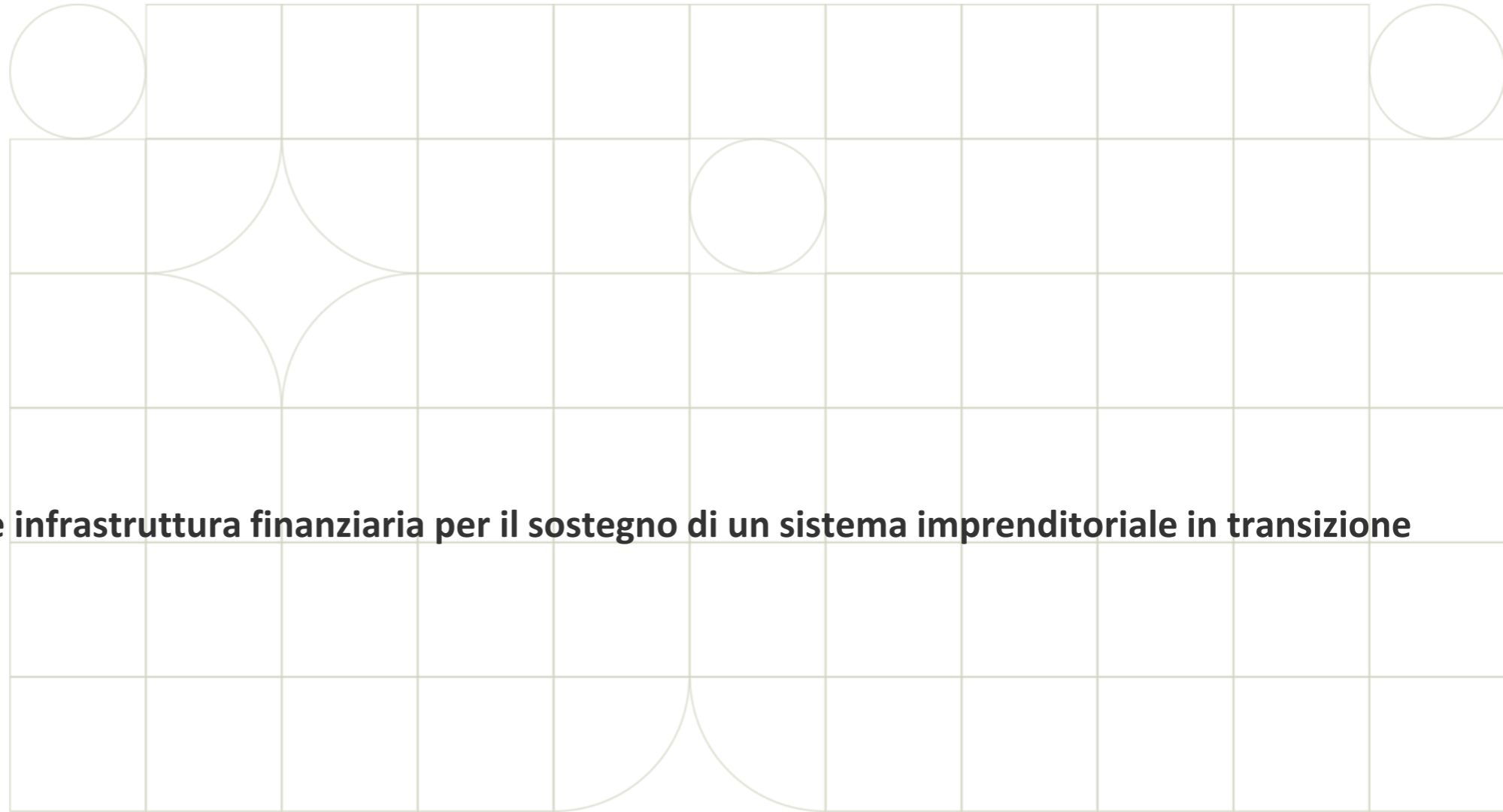




Il Private Equity quale infrastruttura finanziaria per il sostegno di un sistema imprenditoriale in transizione

Malta
Settembre 2024



L'attuale contesto di riferimento: significative trasformazioni negli assetti e negli equilibri, crescente incertezza e conseguente turbolenza nei mercati finanziari

Pandemia

Aumento conflitti bellici a livello mondiale

Crisi energetica ed inflazione

De-globalizzazione e tensione tra le grandi economie globali

Disequilibri demografici e migratori

Cambiamenti climatici e tutela delle risorse naturali



L'analisi di queste **implicazioni macroeconomiche è diventata fondamentale nelle strategie di investimento**, poiché il rischio geopolitico e l'accelerazione dei modelli di de-globalizzazione stanno emergendo come **fattori cruciali per gli investitori e per le decisioni aziendali**.

Tale contesto richiede alle aziende di effettuare **significativi investimenti in tecnologia e innovazione**, oltre a **incrementare i livelli di managerializzazione e governance**.

Il Private Equity ha la possibilità di incidere nella gestione delle imprese in portafoglio apportando quelle risorse e competenze che ad esse mancano per affrontare gli attuali shock di mercato e creare un progetto industriale di successo

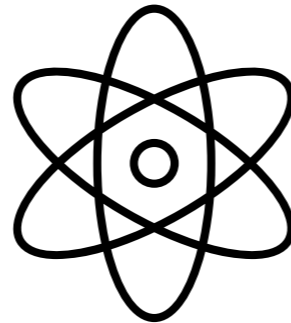
Sfide delle PMI Italiane

Aumento del rischio e della complessità

Maggiore difficoltà nel reperimento delle risorse finanziarie

Minaccia alla competitività delle aziende italiane

**Innovazione
modelli di business**



**L'investimento in PE
si rivela una strategia
particolarmente efficace
per proteggersi
dall'inflazione, offrendo
una maggiore stabilità e
rendimento in un contesto
economico incerto.**

Azioni di supporto del PE nelle imprese partecipate

Rafforzamento del capitale umano / organizzazione

Internazionalizzazione domanda / nuovi prodotti

Sostenibilità ed evoluzione in ambito ESG

Rafforzamento struttura patrimoniale

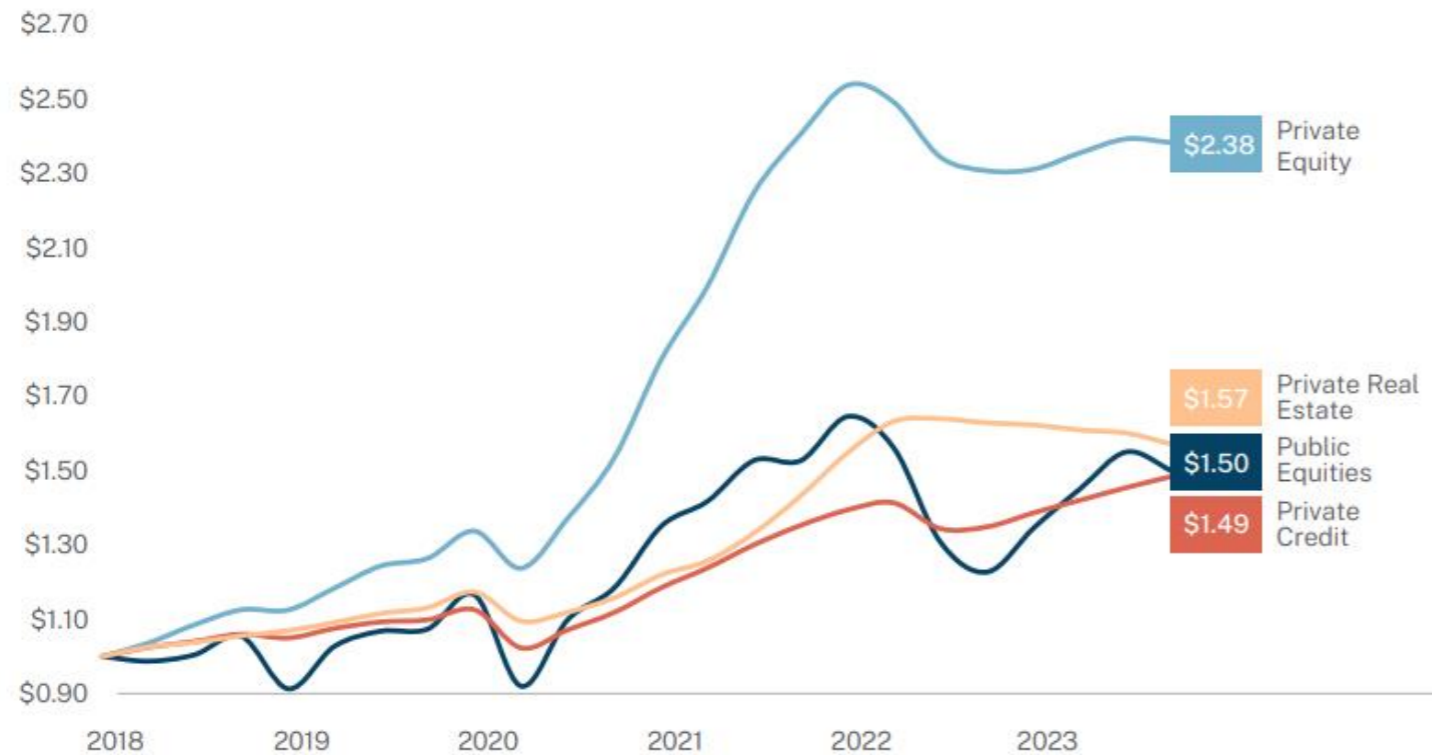
Innovazione di prodotto e di processo

Digitalizzazione e automazione

Consolidamento di settore (domestico, internazionale)

Il Private Equity vs. Mercato Azionario: Confronto e Impatti

Crescita di \$1 in differenti asset class



Fonte: Hamilton Lane Data via Cobalt, Bloomberg (January 2024).

*MSCI World utilizzato come proxy per "Public Equities".

- Un dollaro investito nel private equity ha generato rendimenti quasi del 60% superiori rispetto a un dollaro investito in titoli pubblici.
- Oltre ai rendimenti maggiori, l'investimento nel private equity ha un impatto positivo sulla produttività, sull'occupazione, e stimola investimenti in innovazione e sostenibilità.
- Nel corso del tempo, il private equity ha offerto non solo una crescita superiore, ma anche una volatilità inferiore rispetto agli investimenti in titoli pubblici

Esempi di creazione di valore sulle partecipate del portafoglio Equinox III

Ritorno medio realizzato

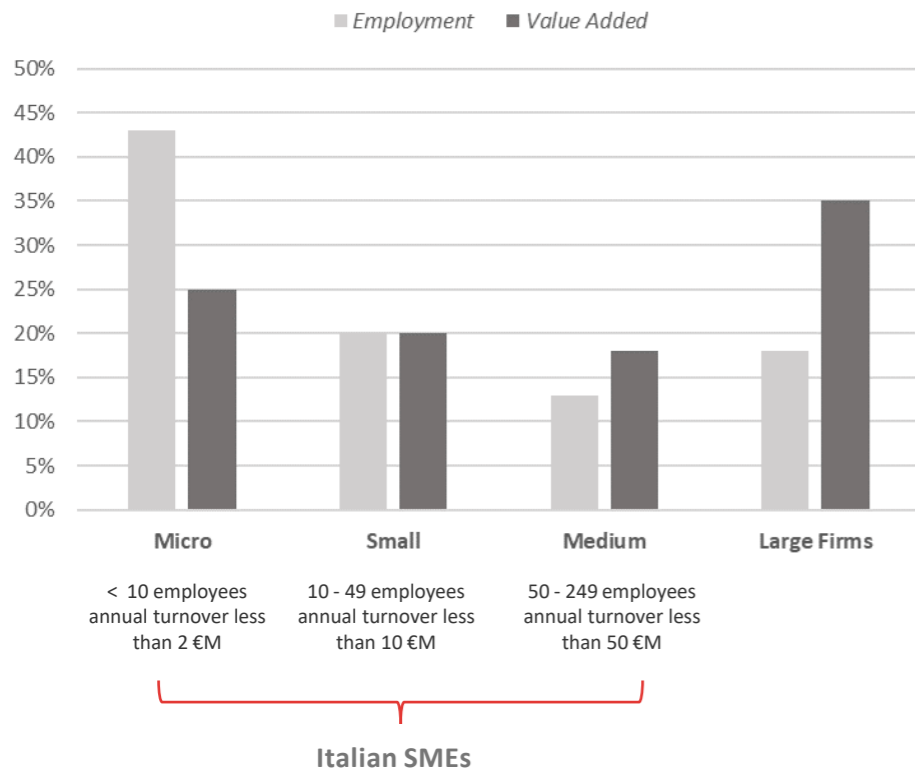
Su ~ 110€M investiti:

- CoC: > 2.5x
- IRR: + 40%

Azioni di supporto nelle aziende del portafoglio

- Investimenti in digitalizzazione
- Investimenti in formazione e managerializzazione
- Internazionalizzazione (M&A all'estero)

La dimensione delle PMI italiane e la frammentazione domestica genera per il Private Equity grandi opportunità di creazione di valore, mediante operazioni di M&A, anche e soprattutto su scala internazionale



Dimensione media della PMI italiane

- Le grandi imprese impiegano solo il 18% dei lavoratori in Italia e rappresentano solo l'8% delle imprese attive.

Forte presenza di aziende familiari

- Oltre l'85% del totale delle imprese sono familiari (~ il 70% dell'occupazione).
- In termini di impatto delle imprese familiari, il contesto italiano è in linea con quello delle principali economie europee come Francia (80%), Germania (90%), Spagna (83%) e UK (80%).

Passaggio Generazionale

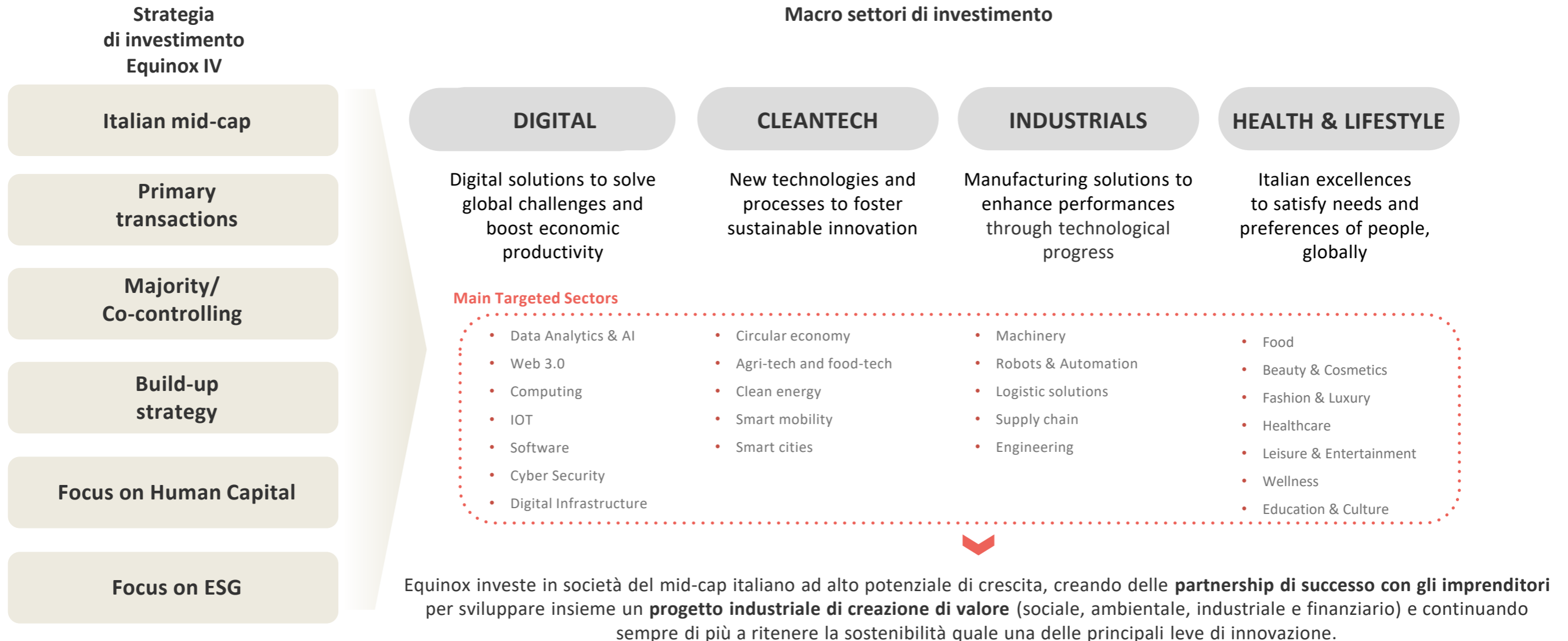
- Un quarto dei leader di aziende familiari ha più di 70 anni.
- Circa un quinto delle aziende familiari avrà un passaggio generazionale nei prossimi 5 anni e sarà particolarmente delicato visto che solo 1 su 3 delle aziende sopravvive al proprio fondatore e poco più di 1 su 10 arriva alla terza generazione.

Basso livello di managerializzazione

- Minor ricorso delle imprese familiari a manager esterni: il 66% delle imprese familiari italiane è gestito interamente dai membri della famiglia, mentre questo vale solo per il 26% delle imprese familiari francesi e appena il 10% nel Regno Unito.

Fonte: OECD SME and Entrepreneurship Outlook 2021; AIDAF – EY Chair of Family Business Strategy; DESI 2022

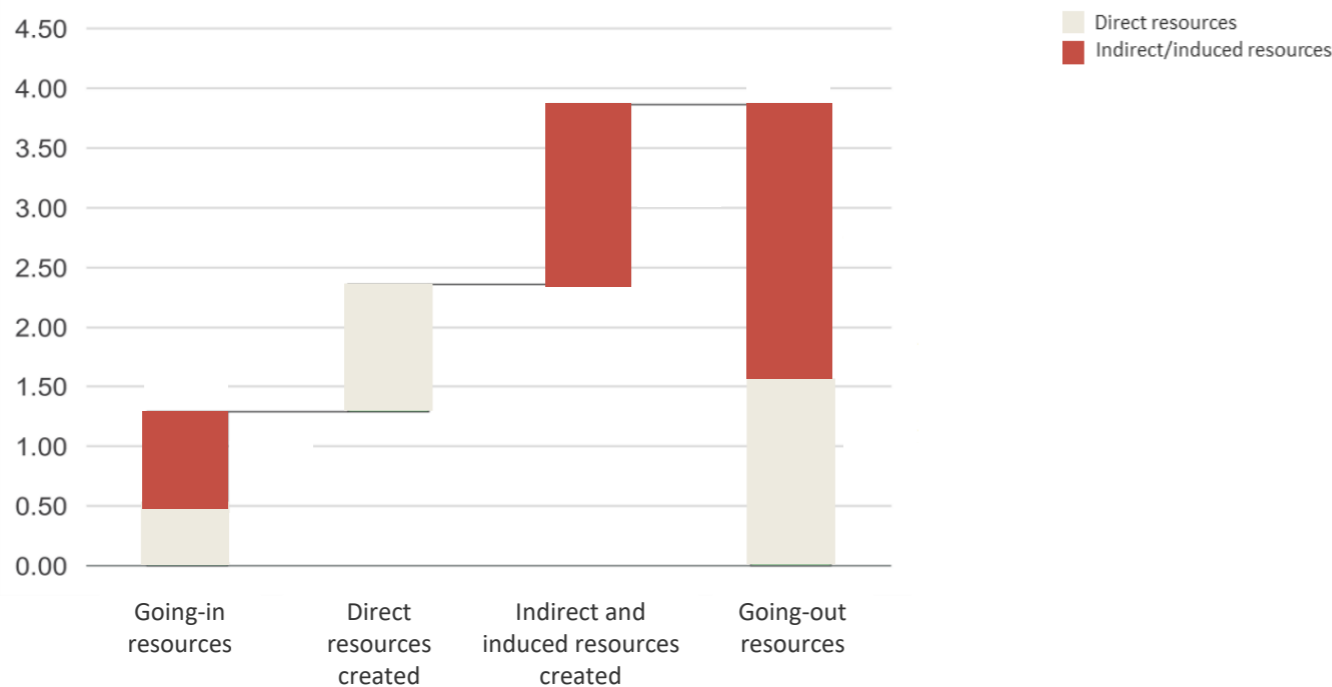
Equinox IV ha come obiettivo la creazione di partnership di successo con gli imprenditori per affrontare con loro le importanti trasformazioni in atto, con un forte impegno alla sostenibilità



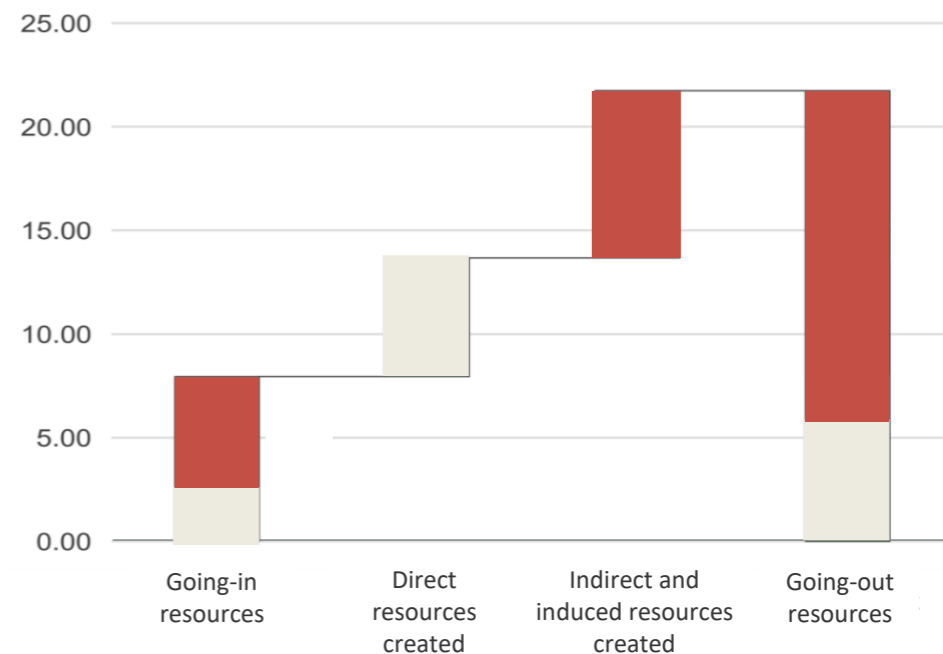
A tal fine, Equinox condiziona parte della propria remunerazione al miglioramento del profilo di sostenibilità sulle proprie partecipate.

Equinox IV - Leva di innovazione concreta per accelerare lo sviluppo delle imprese

Stima Impatto Equinox IV sulla produzione italiana (mld. €)



Stima Impatto Equinox IV sull'occupazione italiana (migl.)

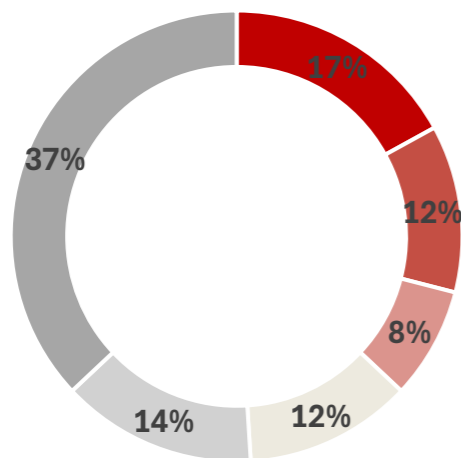


- Ogni euro di fatturato generato nelle imprese del fondo può attivare ulteriori 1.40 euro nell'economia per un indice di diffusione di 2.4x.
- Ogni euro investito dal fondo può generare 7.16 euro di produzione aggiuntiva nell'economia.

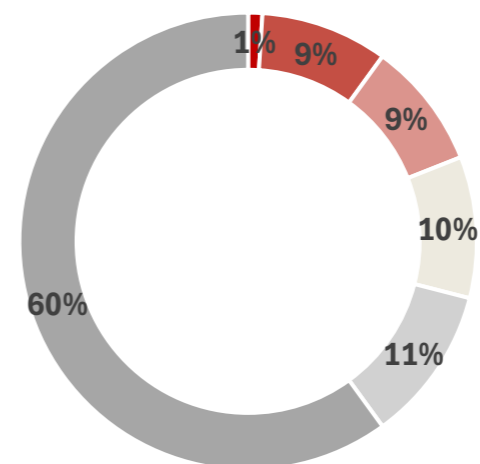
- Ogni occupato nelle imprese del fondo può sostenere ulteriori 1.7 occupati nell'economia per un indice di diffusione di 2.7x.
- Ogni milione di euro investito dal fondo può generare 38 occupati aggiuntivi nell'economia.

Equinox IV - Distribuzione degli impatti sulla produzione nei settori ad alta innovazione

Impatti del fondo per raggruppamento tecnologico
(% sul totale economia)



Produzione italiana per raggruppamento tecnologico
(% sul totale economia, 2019)



■ High-tech ■ Medium high-tech ■ Medium low-tech ■ Low-tech ■ Servizi Knowledge-Intensive (KIBS) ■ Other sectors

- Circa il **20%** degli impatti del fondo sull'occupazione italiana verrà indirizzato ai settori high-tech e medium high-tech.
- Se confrontato con il benchmark nazionale, l'impatto del fondo sull'occupazione interesserà i settori high-tech e knowledge-intensive in maggior misura.

Equinox IV - Costante impegno alla sostenibilità

L'obiettivo di Equinox è quello di creare delle partnership di successo con gli imprenditori per affrontare con loro le importanti trasformazioni in atto con costante impegno alla sostenibilità dei loro business. A tal fine, Equinox condiziona parte della propria remunerazione di performance al raggiungimento di concreti obiettivi di sostenibilità in termini di ESG delle sue portfolio companies.

Legal form

- **Equinox IV SLP RAIF. Articolo 8 SFDR**

Carried Interest

- **10% del Carried Interest condizionato al raggiungimento di obiettivi di ESG delle aziende in portafoglio attraverso KPIs misurabili**
- **In caso di mancato o parziale raggiungimento degli obiettivi ESG, l'ammontare del carried sarà interamente o parzialmente devoluto a iniziative filantropiche.**



CONTACTS

E-Team Srl (Advisor of Equinox AIFM)
Piazza Armando Diaz 1 – 20123 Milano
Tel. +39 02 87165006.

Equinox AIFM
5 Boulevard Royal - L-2449 Luxembourg
[www. equinox-investments.com](http://www.equinox-investments.com)
Tel. + 352 20 80 01 221